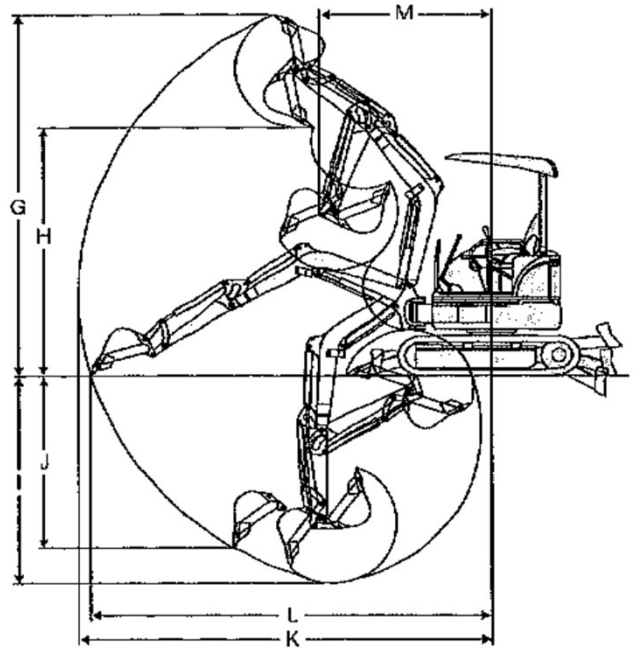


掘削機械



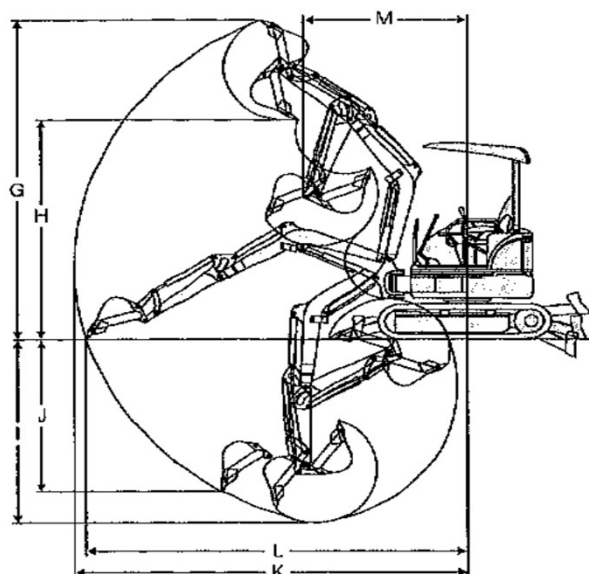
油圧ショベル(0.01m³~0.15m³)



メーカー			ヤンマー	ヤンマー	ヤンマー	ヤンマー	コマツ	ヤンマー	コマツ	ヤンマー
型式			SV05	SV08-1	Vio10	Vio17	PC20MR-3	Vio20-6	PC30MR-5	Vio30-6
標準仕様値	バケット容量	m ³	0.01	0.03	0.05	0.08	0.1	0.1	0.15	0.15
	バケット幅(サイドカッタ含)	mm	300	350	400	450	430(500)	490	430(500)	540
	バケットオフセット(左/右)	mm	-	-	-	-	510/760	-	580/845	-
	クレーン吊荷重	t	-	-	-	-	0.58	-	0.9	-
	ブレード幅(可変) × 高さ	mm	580×170	840×180	810~1000×215	950~1280×235	1,450×300	1380×295	1,550×355	1,550
	シュー(履帯)幅	mm	150	180	180	230	250	250	300	300
	接地圧	kg/cm ²	0.24	0.27	0.25	0.29	0.25	0	0.27	0
	最低地上高	mm	155	130	140	175	285	260	305	320
	後端最低地上高	mm	-	-	-	-	530	-	545	-
	後端旋回半径	mm	530	720	500	640	725	690	790	775
	全長(運搬時)	mm	2,150	2,630	3,020	3,460	3,750	3,920	4,560	4,470
	全幅(運搬時)	mm	580	840	1,000	1,280	1,450	1,380	1,550	1,550
	全高(運搬時)	mm	1,345	1,550	1,420	2,370	2,520	2,410	2,520	2,500
運転整備重量	kg	550	890	1,040	1,640	1,965	1,990	2,950	2,980	
標準作業性能	最大掘削高	G mm	2,100	2,730	3,040	3,690	4,000	4,070	4,840	4,550
	最大ダンプ高	H mm	1,410	1,940	2,260	2,630	2,720	2,790	3,350	3,160
	最大掘削深さ	I mm	1,190	1,460	1,790	3,690	2,280	2,250	2,760	2,820
	最大垂直掘削深さ	J mm	820	1,160	1,500	1,850	1,860	1,860	2,400	2,290
	最大掘削半径	K mm	2,300	2,730	3,120	3,810	4,150	4,140	5,050	4,870
	最大掘削床面半径	L mm	2,230	2,730	3,120	3,710	4,000	4,010	4,910	4,730
	作業機最小旋回半径	M mm	1,060	1,210	1,300	-	1,790	1,630	2,055	2,050
	ブームスイング時最小旋回半径	mm	925	985	1,050	1,290	1,450	1,390	1,560	1,840
	ブームオフセット量(左/右)	mm	-	-	-	-	510/760	-	580/845	-
	走行速度/登坂能力km/h	度	2	3.7	4	4	2.8~4.6/30	4	2.6~4.6/30	5
機械仕様	最大掘削力	kg	680	1050	1,370	1,520	1,920	1,860	3,000	2,990
	総排気量	cc	451	522	784	854	1,115	1,115	1,642	1,642
	定格出力	ps rpm	7.5	10.5	12.5	14	21.0/2,500	20	23.7/2,200	25
	燃料タンク容量	ℓ	6	9.7	12	20	27	29	41	41
	エンジン潤滑油量	ℓ	1.4	1.8	2.8	3	3.7	3.5	6.7	7
作動油量(冷却水量)	ℓ	7.8	11	14.3	26	29(3.0)	39.5	34(3.3)	62	

掘削機械

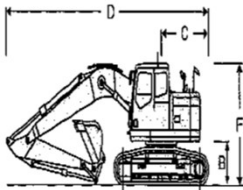
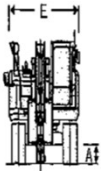
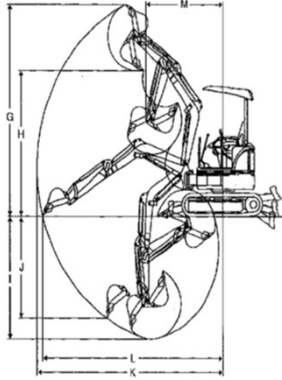
油圧ショベル(0.2m³~0.45m³)



メーカー		コマツ	コマツ	ヤンマー	コマツ	コマツ	コマツ	コマツ	
型式		PC40MR-3	PC45MR-5	Vio45-6	PC78US-11	PC128US-11	PC138US-11	PC120-11	
標準仕様値	バケットクラス	m ³	0.2	0.2	0.2	0.25	0.45	0.45	0.45
	バケット幅(サイドカッタ含)	mm	535(600)	535(600)	650	750	953	979	979
	バケットオフセット(左/右)	mm	630/880	630/880	-	-	-	-	-
	クレーン吊荷重	t	0.9	1.1	1.1	1.7	2.9	2.9	2.9
	プレート幅×高さ	mm	1,960×355	1,960×355	1970×445	2,320×490	-	-	-
	シュー(履帯)幅	mm	350	400	350	450	500	500	500
	接地圧	kg/cm ²	0.26	0.25	0.29	0.45	0.42	0.43	0.39
	最低地上高	mm	290	290	345	360	390	395	400
	後端最低地上高	mm	610	610	-	735	895	900	895
	後端旋回半径	mm	980	1,040	970	1,390	1,480	1,480	2,190
	全長(運搬時)	mm	5,160	5,220	5,230	5,770	7,260	7,260	7,590
	全幅(運搬時)	mm	1,960	1,960	1,970	2,330	2,490	2,490	2,500
	全高(運搬時)	mm	2,550	2,550	2,570	2,730	2,850	2,850	2,875
	運転整備重量	kg	3,915	4,470	4,490	7,400	12,850	13,300	12,100
標準作業性能	最大掘削高	G mm	5,155	5,500	5,530	7,300	9,260	9,340	8,650
	最大ダンプ高	H mm	3,535	3,775	3,870	5,180	6,910	6,840	6,210
	最大掘削深さ	I mm	3,350	3,300	3,360	4,100	5,405	5,480	5,520
	最大垂直掘削深さ	J mm	2,570	2,730	2,690	3,610	4,860	4,900	4,950
	最大掘削半径	K mm	5,685	5,735	5,700	6,380	8,230	8,300	8,290
	最大掘削床面半径	L mm	5,530	5,575	5,540	6,240	8,110	8,180	8,170
	作業機最小旋回半径	M mm	2,270	2,290	2,190	1,750	1,980	1,980	2,450
	ブームスイング時最小旋回半径	mm	1,740	1,760	1,950	-	-	-	-
	ブームオフセット量(左/右)	mm	630/880	630/880	-	-	-	-	-
	走行速度/登坂能力km/h	度	2.8~4.6/30	2.6~4.6/30	4.6	2.8~5.0/35	2.9~5.1/35	2.9~5.1/35	2.9~5.5/35
機械仕様	最大掘削力	kg	3,100	3,460	3650	6,250	10,200	9,500	9,520
	総排気量	cc	2,189	2,189	2189	3,260	3,260	3,260	3,260
	定格出力	ps/rpm	39.0/2,400	38.5/2,400	37.4	66.4/1,950	94.8/2,050	94.8/2,050	93.0/2,200
	燃料タンク容量	ℓ	65	65	66	125	200	200	246
	エンジン潤滑油量	ℓ	8.1	8.1	7.4	12.5	12.5	12.5	11.5
作動油量(冷却水量)	ℓ	55(8.5)	55(8.8)	74	102(13)	120(17.7)	120(17.7)	145(13.9)	

掘削機械

油圧ショベル/0.7m³~1.2m³



メーカー		コマツ	コマツ	KATO	KOBELCO	コマツ	
型式		PC200-11	PC228US-11	HD820-6	SK200-9	PC350-10	
標準仕様値	バケットクラス	m ³	0.7	0.7	0.7	0.7	1.2
	クレーン吊荷重	t	2.9	2.9	-	2.9	-
	バケット幅(サイドカッタ含)	mm	1,170	1,170	1,130	1,160	1,385
	バケットオフセット(左/右)	mm	-	-	-	-	-
	ブレード幅(可変)×高さ	mm	-	-	-	-	-
	シュー(履帯)幅	mm	600	600	600	600	600
	接地圧	kg/cm ²	0.45	0.51	0.49	0.46	0.68
	最低地上高	A mm	440	440	465	450	498
	後端最低地上高	B mm	1,085	1,060	-	-	1,185
	後端旋回半径	C mm	2,750	1,680	2,750	-	3,445
	全長(運搬時)	D mm	9,425	8,700	9,460	9,560	11,145
	全幅(運搬時)	E mm	2,800	2,980	2,820	2,800	3,190
	全高(運搬時)	F mm	3,040	3,050	3,020	3,070	3,290
運転整備重量	kg	19,500	21,700	21,200	19,900	33,290	
機械仕様	最大掘削高	G mm	10,000	10,700	9,760	9,510	10,100
	最大ダンプ高	mm	7,110	7,825	6,830	7,110	7,050
	最大掘削深さ	H mm	6,620	6,620	6,700	6,680	7,380
	最大垂直掘削深さ	I mm	5,980	5,980	5,870	5,570	6,400
	最大掘削半径	J mm	9,875	9,875	9,910	9,900	11,100
	最大掘削床面半径	K mm	9,700	9,700	-	9,240	10,920
	ブームオフセット量(左/右)	mm	-	-	-	-	-
機械仕様	走行速度/登坂能力km/h	度	3.0~5.5/35	3.0~5.5/35	3.6~5.5/-	3.6~6.0/35	3.2~5.5/35
	最大掘削力	kg	14,100	14,100	15,200	14,600	21,700
	総排気量	CC	6,690	6,690	-	-	8,850
	定格出力	ps rpm	150/2,000	150/2,000	153/2,000	159/2,000	261/1,950
	燃料タンク容量	ℓ	400	320	420	370	605
	エンジン潤滑油量	ℓ	25.4	25.4	-	-	35
	作動油量(冷却水量)	ℓ	232(21)	185(21)	260(-)	230(-)	365(37)

PC200-11



PC228-11

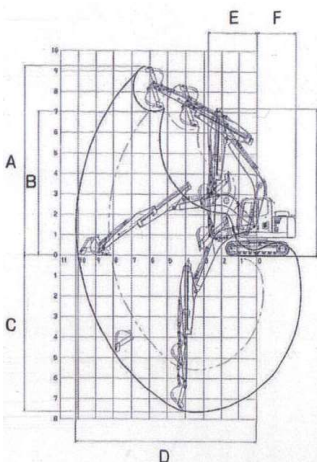


PC350-11



油圧ショベル/スライド(0.2m³~0.7m³)

※図は上下スライドアーム



メーカー		コマツ						
型式		PC58UU-6	PC78US-8	PC78US-11	PC78UU-8	PC128US-10	PC228US-10	
スライドアームタイプ		格納	格納	上下	格納	上下	上下	
クラス		0.2	0.25	0.25	0.25	0.45	0.7	
運転質量	kg	5,680	8,585	8,200	8,830	14,200	24,800	
バケット		幅狭仕様になっています。						
作業範囲	最大掘削高さ	A mm	7,185	7,745	8,750	8,120	10,560	11,730
	最大ダンプ高さ	B mm	5,475	5,760	6,695	5,430	8,270	8,970
	最大掘削深さ	C mm	5,095	5,735	6,490	5,870	7,940	8,970
	最大掘削半径	D mm	6,745	7,665	8,580	7,750	10,370	11,970
	フロント最小旋回半径	E mm	1,105	2,030	1,990	1,435	2,080	3,020
	後端旋回半径	F mm	1,145	1,295	1,330	1,380	1,480	1,680
	スライドストローク	mm	800	1,100	1,800	1,100	2,100	2,420
輸送時全長	mm	5,460	6,410	6,940	6,460	7,665	9,910	
全幅	mm	2,000	2,330		2,490		2,980	
輸送時全高	mm	2,625	2,730	2,800	2,730	3,060	3,240	
燃料タンク容量	ℓ	80	125	125	125	200	310	

詳細はお近くの営業所までお問合せ下さい。-3-

掘削機械

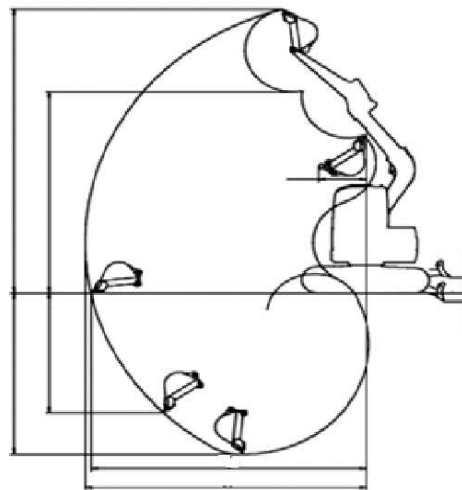
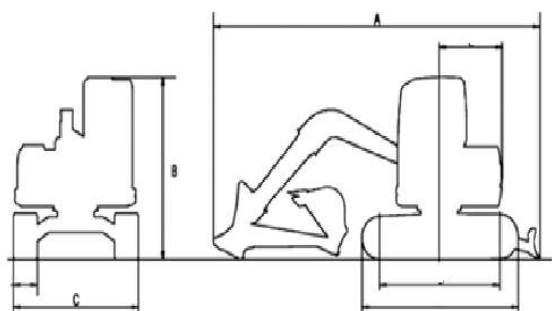
油圧ショベル/超小旋回(0.05m³~0.45m³)



B3-6A



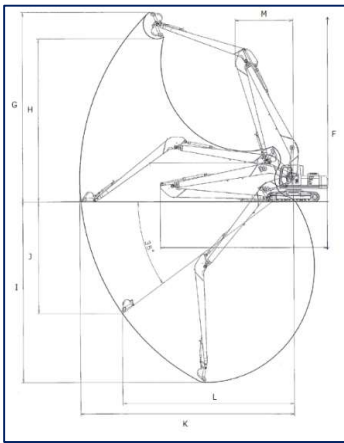
PC138UU-11



メーカー		コマツ	ヤンマー	コマツ	ヤンマー	コマツ	ヤンマー	コマツ	ヤンマー	コマツ	コマツ	
型式		PC10UU-5	B2-5	PC20UU-5	B3-6A	PC30UU-6	B6-6A	PC58UU-6	B7-6A	PC78UU-10	PC138UU-11	
標準仕様値	バケットクラス	m ³	0.05	0.1	0.1	0.15	0.15	0.2	0.25	0.25	0.45	
	バケット幅(サイドカブ含)	mm	320(350)	490	430(500)	490	430(500)	700	610(680)	750	650(750)	833(953)
	バケットオフセット(左/右)	mm	325/450	-	530/590	-	750/540	-	750/890	1060/870	1,050/1,050	1,170/1,150
	クレーン吊荷重	t	-	-	-	0.9	0.9	1.3	0.9	1.7	1.7	2.9
	ブレード幅×高さ	mm	1,000×205	1,380×285	1,450×300	1,550×345	1,550×355	1,970×405	2,000×400	2260×450	2,320×470	2,490×590
	シュー(履帯)幅	mm	180	250	250	300	300	400	400	450	450	500
	接地圧	kg/cm ²	0.26	0.25	0.26	0.303	0.29	0.302	0.31	35.9	0.35	0.44
	最低地上高	mm	160	280	285	320	305	360	315	390	360	395
	後端最低地上高	mm	355	-	-	-	545	-	605	-	735	900
	後端旋回半径	mm	505	690	725	775	790	995	1,035	1,135	1,340	1,480
	全長(運搬時)	A mm	2,730	3,650	3,650	4,200	4,205	5,380	5,335	5,850	6,060	7,400
	全高(運搬時)	B mm	2,075	2,280	2,295	2,525	2,450	2,620	2,605	2,680	2,730	2,895
	全幅(運搬時)	C mm	1,000	1,380	1,450	1,550	1,550	1,990	2,000	2,270	2,330	2,490
	運転整備重量	kg	1,080	1,980	1,960	3,300	3,100	5,450	5,180	8,170	7,860	13,900
標準作業性能	最大掘削高	mm	3,690	4,700	4,430	5,150	4,970	6,450	6,330	7,590	7,330	8,245
	最大ダンプ高	mm	2,900	3,400	3,330	3,730	3,610	4,800	4,600	5,470	5,260	5,895
	最大掘削深さ	mm	1,750	2,270	2,250	2,900	2,860	4,050	4,000	4,230	4,230	4,820
	最大垂直掘削深さ	mm	1,250	1,950	1,950	2,400	2,300	3,100	2,900	3,740	3,190	3,290
	最大掘削半径	mm	2,935	4,050	3,750	4,760	4,380	6,150	5,660	-	6,400	7,305
	最大掘削床面半径	mm	2,820	3,900	3,655	4,680	4,260	6,050	5,565	6,420	6,240	7,160
	作業機最小旋回半径	mm	500	790	830	850	920	995	1,060	1,320	1,200	1,290
	ブームスイング時最小旋回半径	mm	500	790	830	850	920	1,450	1,060	-	1,200	1,290
	ブームオフセット量(左/右)	mm	325/450	710/315	530/590	885/330	750/540	1,180/355	750/890	1060/870	1,050/1,050	1,170/1,150
	走行速度	km/h	2.0~3.8	4.4	2.4~4.7	4.6	2.5~4.5	4.2	2.5~4.2	5.0~2.5	2.9~5.0	2.8~5.1
登坂能力	度	30	-	30	-	30	-	30	-	35	35	
最大掘削力	kg	1,200	1,860	1,920	3,040	2,800	4,220	4,000	5,810	6,250	8,600	
機械仕様	総排気量	CC	570	1,116	1,115	1,330	1,642	2,189	2,189	3,318	3,260	3,260
	定格出力	ps/rpm	8.8/2,200	19.5	21.0/2,500	24.6	24.6/2,200	39.2	39/2,400	53.4/1900	55/1,950	98.6/2,050
	燃料タンク容量	ℓ	10	28.5	25	42	41	64	80	115	125	200
	エンジン潤滑油量	ℓ	2.1	3.5	3.7	5.5	7.2	8.9	8	10.5	11.5	12.5
	作動油量	ℓ	16.6	35	35	54	33	64	64	60	102	120
冷却水量	ℓ	2.1	2.9	3.6	3.2	3.3	6.7	6.5	9	10	21	

掘削機械

油圧ショベル/ロング(0.15m³~0.7m³) ※クレーン付・配管機もあります



メーカー		コマツ	コマツ	コマツ	KOBELCO	コマツ	SUMITOMO	コマツ	
型式		PC30MR-5	PC45MR-5	PC78US-11	SK135SRCL	PC120-11	SH120-7	PC200LC-11	
機種		6mロングアーム	8mロングアーム	10mロングアーム	12mロングアーム	14mロングアーム	14mロングアーム	18mロングアーム	
標準仕様値	クラス	m ³	0.15	0.2	0.25	0.45クレーン	0.45 配管有	0.45クレーン	0.7クレーン有
	バケット幅(サイドカッタ含)	mm	500	600	750	700	980	972	720
	バケットオフセット(左/右)	mm	580/845	630/880	-	-	-	-	-
	プレート幅(可変)×高さ	mm	1,550×355	1,960×355	2,320×490	-	-	-	-
	シュー(履帯)幅	mm	300	400	450	600	600	700	700
	接地圧	kg/cm ²	0.27	0.25	0.34	0.44	0.4	0.41	0.53
	最低地上高	mm	305	290	360	440	400	440	440
	後端最低地上高	mm	545	610	735	855	895	895	1085
	後端旋回半径	mm	790	1,040	1,390	1,490	2,210	1,250	2,940
	後端旋回半径	mm	-	6,510	8,070	7,490	10,930	7,650	14,350
	全長(運搬時)	mm	-	-	-	9,730	9,580	10,970	14,360
	全高(運搬時)	F mm	2,520	2,550	2,730	2,850	2,875	2,810	3,435
	全幅(運搬時)	mm	1,550	1,960	2,330	2,590	2,590	2,690	3,080
	運転整備重量	kg	3,140	5,555	8,010	15,100	14,500	15,200	26,500
標準作業性能	最大掘削高	G mm	-	7,660	10,740	-	12,600	-	15,380
	最大ダンプ高	mm	-	6,445	9,360	9,150	10,900	10,860	13,225
	最大掘削深さ	H mm	-	5,420	7,580	9,440	10,890	11,270	14,610
	最大垂直掘削深さ	I mm	-	-	-	7,910	-	9,320	-
	最大掘削半径	J mm	-	8,000	10,300	12,310	14,000	14,250	18,340
	最大掘削床面半径	K mm	-	-	10,250	8,640	-	-	-
	作業機最小旋回半径	L mm	-	2,490	1,900	2,400	3,760	2,170	-
機械仕様	総排気量	CC	1,642	2,189	3,260	4,329	3,260	2,999	6,690
	定格出力	ps rpm	23.7/2,200	38.5/2,400	66.4/1,950	100.5/2,000	98.6/2,050	76.4/2,000	150/2,000
	燃料タンク容量	ℓ	41	65	125	190	250	260	400
	エンジン潤滑油量	ℓ	6.7	8.1	12.5	-	12.5	-	25.4
	作動油量(冷却水量)	ℓ	34	55(8.8)	102(13)	168	124(20)	157	232(21.0)

油圧ショベル/テレスコアーム 0.25m³・0.7m³



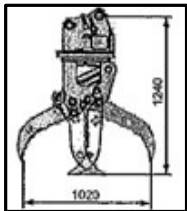
メーカー		KOBELCO	コマツ	
型式		SK70SR-1ES	PC78US-10テレスコアーム	PC228USLC-10テレスコアーム仕様
バケット容量	m ³	0.15	0.2	0.83
旋回速度	min	12.5	10	-
走行速度	km/hr	5, 5~3, 1	2, 9~5. 1	3. 0~5, 5
登坂能力	度	35	35	35
最大作業ダンプ高さ	mm	4, 870	5, 180	5, 680
最大作業深さ	mm	10, 530	10, 530	20, 550
最大作業半径(アーム垂直時)	mm	4, 210	6, 400	7, 255
全長	mm	5, 780	6, 940	13, 815
全幅	mm	2, 320	2, 330	3, 280
全高	mm	2, 600	2, 880	3, 240
前方最小旋回半径	mm	1, 750	-	-
後端旋回半径	mm	1, 160	1, 390	1, 810
最低地上高	mm	380	735	450
運転質量	kg	6, 700	7, 400	28, 100
型式	-	いすゞCC-4JG1	コマツSAA44D95LE-6	コマツSAA6D107E-2
種類	-	直接噴射式ディーゼル	直接噴射式ディーゼル	直接噴射式ディーゼル
定格出力	PS/rpm	55/2, 100	66/1, 950	150/2,000
燃料タンク容量	L	85	125	310

解体機械

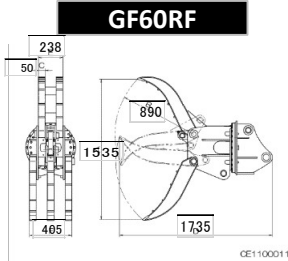
PC35MR-5



PC78US-1



GF30RF



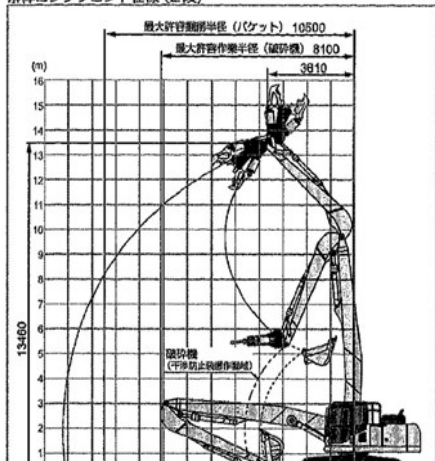
GF60RF

CE1100011

PC210LC-10



解体ロングフロント仕様 (2段)



解体2ピースboom仕様

木造家屋解体

メーカー		コマツ			
型式		PC35MR-5	PC78US-11		
仕様	機械質量	kg	4,860	8,610	
	機体質量	kg	3,500	5,970	
性能	最大掘削高さ	mm	7,570	8,675	
	全長	mm	5,625	6,440	
	全幅(収縮/拡張)	mm	1,550/2,050	2,330	
	全高	mm	2,620	2,900	
	後端旋回半径	mm	1,015	1,390	
	クローラー全長	mm	2,465	2,840	
	クローラー中心距離(収縮/拡張)	mm	1,250/1,750	2,235	
	走行速度	Hi	km/h	3.2	5.0
		Lo	km/h	1.9	2.8
	旋回速度	rpm	9	10	
ブームスイング角度	度	左75/右55	-		
接地圧	kPa	38.5	-		
登坂能力	度	30	35		
総排気量	ℓ	1,642	3,260		

■アタッチメント

名称	-	GF30RF	GF60RF
形式	-	全旋回式油圧フォークグラブ	全旋回式油圧フォークグラブ
質量	kg	210	600
爪先掴み力	kN	8.8	-

解体ロングフロント仕様 (2段)

狭小現場で威力発揮・良好視界・作業効率向上

メーカー		コマツ	
型式		PC210LC-10	
仕様	機械質量	kg	28,000
	アタッチメント装着可能質量	kg	2,600
	エンジン名称	コマツSAA6D107E-2	
寸法	定格出力	kW/min-1	118/2,000
	バケット容量	m ³	0.8
	全長(輸送時)	mm	11,055
	全幅(輸送時)	mm	2,980
	全高(輸送時)	mm	3,340
作業範囲	後端旋回半径	mm	2,940
	ゲージ幅	mm	2,380
	最大掘削高さ アーム先端ピン	mm	13,460
	最大許容作業半径 破砕機装着時、アーム先端ピン	mm	8,100
	最大許容掘削半径 バケット装着時、アーム先端ピン	mm	10,500
作業機最小旋回半径	mm	2,600	