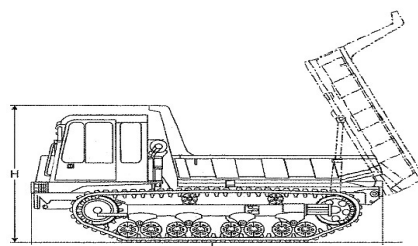
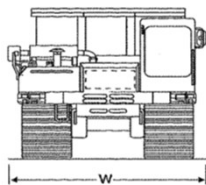


運搬用機械

キャリア (0.6t~11t)



メーカー		クボタ	ヤンマー	ヤンマー	ヤンマー	KATO	KATO	KATO	KATO
型式		RY601D-3	C12R	C30R-3	C50R-5	IC70-2	IC75	IC100-2	IC120
最大積載量(乗用積載量)	kg	410	990	2,500	3,800	6,500	6,500	10,000	11,000
荷台容量(山積/平積)	m ³	0.24/0.31	0.52/0.40	1.24/0.88	2.3/1.4	4.4/2.5	4.4/2.5	5.9/3.5	6.3/3.9
荷台寸法(長さL×幅W×高さH)	mm	1195×690×290	1470×830×320	685×1410×370	2500×1845×295	3100×2200×400	3100×2200×400	3545×2450×415	3545×2450×475
最大ダンプ角度	度	60	58	58	65	65	65	65	65
前進・後進速度	km/hr	1.6~5.0	0~5.5	0~5.7	0~9.2	0~11.5	0~12	0~10	8/11
接地圧(空車時/積載時)	kg/cm ²	-	16.7/34.3	20.6/40.1	0.196/0.331	0.17/0.29	0.25/0.41	0.23/0.40	0.34/0.60
登坂角度(空車時/積載時)	度	-	-	-	-	-	-	-	-
エンジン型式		OC60-E3	2TE67L-FW3	TNV88C-KFW	4TNV-94CHT	6D16-TLE2B	QSB6.7-4C	AA-6HK1	QSL9
定格出力	ps/rpm	5.5/1,700	7.7/2,280	32.5/2,800	113	224/2,700	226/2,200	250/2,200	294/2,200
総排気量	cc	2,540	2,280	2,800	3,053	7,545	6,686	7,790	8,900
燃料タンク容量	ℓ	3.6	14.5	58	121.3	200	255	300	366
潤滑油/作動油/冷却水量	ℓ	-	1.7/16.5/2	7.4/38/5.7	10.5/75/18	-	-	-	-
全長 D	mm	1970	2,570	3,280	4,540	5,350	5,460	6,000	6,050
全幅 W	mm	780	950	1,590	2,200	2,570	3,295	2,855	2,840
全高 H	mm	1,080	1,355	2,310	2,680	2,650	2,860	2,700	2,910
最低地上高	mm	125	150	265	435	535	535	480	475
履帯幅	mm	200	230	320	450	700	700	750	750
軸距(タンブラ中心距離)	mm	1,100	-	1,960	3,145	3,870	3,870	-	3,790
軸距(履帯中心距離)	mm	580	720	1,230	1,750	1,800	1,800	2,750	-
運転整備重量	kg	410	880	2,560	5,550	9,400	10,500	13,000	14,100

キャリアダンプ/全旋回式 (1t~11t)



メーカー		コマツ	コマツ	諸岡	諸岡	コマツ	真岡
型式		CD10R	CD20R	MST-700VDR	MST-1500VDR	CD110R	MST-2200VDR
最大積載量(乗用積載量)	kg	900	2,000	4,000	7,000	11,000	11,000
荷台容量(山積/平積)	m ³	0.32/0.44	0.95/0.69	2.60/1.67	3.8/2.6	6.1/3.8	-
荷台寸法(長さ×幅×高さ)	mm	1,180×920×306	1,440×1,330×385	2500×1850×360	2750×2350×470	3,290×2,680×535	3,120×2,750×500
最大ダンプ角度	度	60	60	60	67	60	60
前進・後進速度	km/h	3.7~6.0	3.8~6.1	-	-	4.6~10	-
接地圧(空車時/積載時)	kg/cm ²	0.33	0.19/0.37	-	-	0.26/0.43	-
定格出力	ps/rpm	15.2/2,600	26.0/2,600	-	-	258/1,900	-
総排気量	cc	784	1,330	-	-	8,270	-
燃料タンク容量	ℓ	15	35	105	200	300	300
潤滑油/作動油/冷却水量	ℓ	-	5.7/24/5.4	-	-	37/98/35	-
全長	mm	2,420	2,790	3,900	5,790	5,680	5,900
全幅	mm	990	1,550	2,100	2,600	3,050	2,980
全高	mm	1,490	2,205	2,615	3,070	3,185	3,200
最低地上高	mm	260	320	455	560	685	580
履帯幅	mm	230	320	-	-	800	-
軸距(タンブラ中心距離)	mm	1,330	1,534	-	-	3,850	-
軸距(履帯中心距離)	mm	760	1,180	-	-	2,080	-
運転整備重量	kg	1,100	2,000	4,930	11,800	15,600	16,000

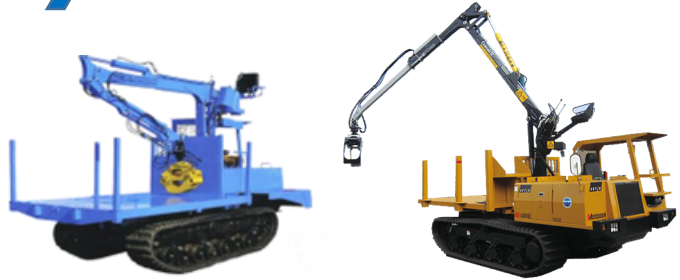
運搬用機械

アーティキュレイトダンプ



メーカー	コマツ	
型式	HM300	
最大積載質量	kg	28,000
平積/山積容量	m ³	13.4/17.1
全幅	mm	3,282
全長	mm	10,275
全高	mm	3,495
最低地上高	mm	498
ホイールベース	mm	4,100
トレッド(前後輪)	mm	2,435
荷台長さ	mm	5,250
荷台幅	mm	2,900
積込高さ	mm	2,830
ダンプ時最大高さ	mm	6,425
ダンプ時荷台復縁	mm	590
最大ダンプ角度	度	70
最小旋回半径	mm	8,250
総行程容積	ℓ	11.04
定格出力	kw	242(329PS)
定格回転数	min	2,000

フォワーダ 3t,4t(グラブ付)



メーカー	イワフジ	諸岡	
型式	U-3BG	MST-650VDL	
重量	kg	3,780	6,410
全長	mm	4,850	5,225
全幅	mm	1,905	2,135
全高	mm	2,150	2,950
タンブラ中心距離	mm	2,710	2,979
履帯中心距離	mm	1,290	1,450
履帯外幅	mm	1,690	2,060
履帯幅	mm	400	550
接地圧	kg/cm ²	0.21	-
最低地上高	mm	315	350
総排気量	CC	3,059	-
定格出力	ps/rpm	76/2150	110/2800
最大積載量		3,000	3,500
履帯形式	ゴムクローラー	ゴムクローラー	ゴムクローラー
駆動方式	HST	HST	HST
荷台	後方ダンプ	後方ダンプ	後方ダンプ

スキッドステアローダー



白タイヤ、ヒンジ付等
対応できます！

フォークリフト 1.5t~5t・2tクローラー



2tクローラーリフト

メーカー	TCM	
型式	703	
バケット容量	m ³	0.14
最大荷重	kg	350
最大けん引力	kg	270
最小旋回半径	kN	9.8
全長	mm	1,665
全幅(車体)	mm	2,515
全幅(バケット)	mm	895
全高(バケット)	mm	900
ホイールベース	mm	1,770
トレッド	mm	740
リアオーバーハング	mm	720
最低地上高	mm	155
ダンピングクリアランス	mm	1,815
ダンピングリーチ	mm	470
自重	kg	1,070
総排気量	cc	778

メーカー	コマツ	コマツ	トヨタ	トヨタ	トヨタ	諸岡	
型式	FD15T	FD25T	02-8FD25	8FDJ35	8FD50	MFD-20	
クラス	1.5t	2.5t	2.5t	3.5t	5t	2t	
履帯	タイヤ	タイヤ	タイヤ	タイヤ	タイヤ	クローラー	
最大荷重	kg	1,500	2,500	2,500	3,500	5,000	2,000
最大揚高	mm	3,000	3,000	3,000	3,000	3,000	3,000
マスト全高	mm	1,995	1,995	1,995	2,120	2,450	2,135
フォーク上昇速度	mm/S	620	590	615~655	420~450	490~520	-
最高走行速度	km/h	19	19	19	19~19.4	23.5~24	-
最小旋回半径	mm	1,955	2,240	2,280	2,490	2,810	-
全長	mm	3,160	3,650	3,690	3,915	4,390	4,030
全幅	mm	1,070	1,150	1,150	1,290	1,450	1,590
全高	mm	2,070	2,110	2,310	2,180	2,300	2,250
フォーク(長さ×幅)	mm	920×100	1070×122	1070×120	1070×140	1,220×150	1,070×120
軸距(ホイールベース)	mm	1,400	1,650	1,650	1,700	2,000	-
輪距(トレッド前/後)	mm	890/895	965/960	960/965	1,060/965	1,150/1,100	-
車両重量	kg	2,550	3,600	3,600	4,840	7,220	4,315

運搬用機械

タイヤショベル (0.1m³~1.3m³) フォークツメ・グラブ取付可能



V5-7
グラブ付あります！

メーカー		コマツ	コマツ	ヤンマー	ヤンマー	日立	コマツ
型式		WA10-6	WA30-6	V3-6	V5-7	ZW80-5	WA100-5
全長	mm	2,870	4,080	4,015	4,640	5,235	6,260
全幅	mm	1,245	1,500	1,570	1,690	1,920	2,250
全高	mm	1,555	2,460	2,420	2,525	2,790	3,035
運転質量	kg	1,065	2,700	2,805	3,590	4,895	7,050
定格出力	KW/PS	12.3/16.7	22.6/30.7	21.8/29.6	29.1/39.6	47/64	71.3/97
最高走行速度(前進)	km/hr	10	15	15	15	34	33
最高走行速度(後進)	km/hr	10	15	15	15	34	33
最小旋回半径(最外側部)	m	2,140	2,980	3,585	3,905	3,795	4,470
バケット容量	m ³	0.16	0.4	0.4	0.6	0.9	1.3
ダンピングクリアランス	mm	1,715	2,140	2,130	2,465	2,500	2,745
ダンピングリーチ	mm	535	785	780	905	880	930
装備		-	エアコン付有	-	-	-	エアコン

ブルドーザー (20型~50型)



メーカー		コマツ	コマツ	CAT	CAT
型式		D21P-8E0	D20PL-8E0	D3K2 LPG	D5K2E-LGP
装備		-	-	エアコン	エアコン
履帯適応地質		湿地	超湿地	湿地	湿地
幅W2 × 高さ	mm	2,560/590	2,490/590	3,150/860	3,220/1,010
最大上昇量/下降量	mm	850/325	840/360	720/575	765/570
チルト量	mm	280	320	370	450
アングル角度		25	-	24	24
最大けん引力	kg	4,180	4,380	-	-
前進速度	Km/h	2.6~4.4	2.8~7.5	9	9
後進速度	Km/h	3.3~5.6	4.5~6.5	10	10
最小旋回半径	m	2.3	2.4	-	-
接地圧	kg/cm ²	0.25	0.17	0.31	0.3
定格出力	ps/rpm	44.0/2,450	44.0/2,450	64.2/2,200	79/2,200
総排気量	CC	3,053	3,053	4,400	4,400
燃料/潤滑油/冷却水	ℓ	60/7.3/10.8	60/7.3/10.8	195/10/23	195/11/23
変速形式		ハイドロシフト	ダイレクトドライブ	電子制御式HST	電子制御式HST
最大油圧力/噴出量	kg/cm ²	155/59	155/59	210/69	210/69
全長	mm	3,350	3,415	4,255	4,295
全幅	mm	2,560	2,490	3,150	3,220
全高キャビ無/有	mm	2,475	2,460	2,790	2,790
履帯接地長	mm	1,685	1,820	2,250	-
履帯中心距離	mm	1,490	1,490	1,725	2,310
履帯幅	mm	510	700	635	770
最低地上高	mm	355	340	450	310
運転整備重量	kg	4,320	4,320	8,850	10,350