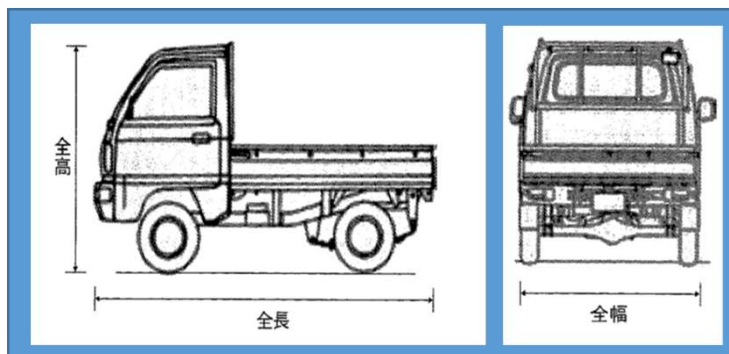


軽トラック・ダンプ・バン



メーカー		ダイハツ	スズキ	ダイハツ	ダイハツ	スズキ	スズキ	ダイハツ	トヨタ	
車種		軽トラック (4WD)	軽トラック (4WD)	軽ワゴン (4WD)	軽ワゴン	軽ワゴン (4WD)	軽ダンプ (4WD)	軽ダンプ (4WD)	ワゴン	
型式		EBD-S510P	EBD-DA65T	EBD-S331V	EBD-S321V	HBD-DA17V	EBD-DA16T	EBD-S510P	EBD-S510P	
主要寸法	車両全長	mm	3,395	3,395	3,395	3,395	3,395	3,395	4,065	
	車両全幅	mm	1,475	1,475	1,475	1,475	1,475	1,475	1,665	
	車両全高	mm	1,780	1,785	1,880	1,875	1,895	1,820	1,835	
	ホイールベース	mm	1,900	1,905	2,450	2,450	2,430	1,905	1,900	
	トレッド	前	mm	1,305	1,305	1,305	1,305	1,310	1,305	1,295
		後	mm	1,300	1,290	1,300	1,300	1,290	1,290	1,300
	荷台寸法	長	mm	1,940	1,940	1,860	1,755	1,910	1,940	1,880
		幅	mm	1,410	1,410	1,315	1,270	1,320	1,410	1,380
		高さ	mm	285	290	1,235	1,210	1,240	290	320
	床面地上高	mm	655	655	-	-	650	650	775	
	最低地上高	mm	160	160	160	160	150	160	160	
性能	登坂能力	tan θ	-	-	-	-	-	-	-	
	最小回転半径	m	3.6	3.6	4.2	4.2	4.1	3.6	3.6	
	燃料消費率	km/ℓ	17.6	16.8	16.6	17.2	16.6	-	-	
	乗車定員	名	2	2	2(4)	2(4)	2(4)	2	2	
	最大積載量	kg	350	350	350(250)	350(250)	350(250)	350	350	
重量	車両重量	kg	810	770	970	940	900	960	1,010	
	車両総重量	kg	1,270	-	1,430(1,440)	1370(1380)	-	-	-	
エンジン等	エンジン型式		KF	K6A	KF-VE	KF	RO6A	RO6A	KF	
	総排気量	cc	658	658	658	658	658	658	658	
	最高出力	ps/rpm	53/7,200	48/5,500	53/7,000	64/5,700	49/5,700	50/5,700	46/5,700	
	最大トルク	kgf・m/rpm	6.1/4,000	6.3/4,000	6.5/4,000	6.5/4,000	6.3/3,500	6.4/3,500	6.1/4000	
	燃料タンク容量	ℓ	38	34	40	40	37	34	38	
	タイヤサイズ 前/後		145R12-6PR	145R12-6PR	145R12-6PR	145R12-6PR	145/80R12	145R12-6PR	145R12-6PR	165/80R14

トラック 平ボディ(1t~4t)



平ボディ バリエーション



積載クラス		1 t	2 t	2 tロング	3 t	3 tロング	4 t	4 tロング		
メーカー		トヨタ	日野	日野	日野	いすゞ	日野	日野		
型 式		ABF-S402U	TKG-XZU605M	TKG-XZC710M	TKG-XZU605M	TKG-NPR85AR	TKG-FC9JKAP	2KG-FC2ABA		
主 要 寸 法	車両全長	mm	4,270	4,690	6,185	4,690	6,140	7,715	8,160	
	車両全幅	mm	1,670	1,690	2,180	1,695	2,180	2,230	2,230	
	車両全高	mm	1,890	1,970	2,235	1,985	2,250	2,410	2,410	
	ホイールベース	mm	2,650	2,525	3,430	2,525	3,395	4,350	4,650	
	トレッド	前	mm	1,460	1,400	1,665	1,400	1,765	1,800	1,800
		後	mm	1,440	1,245	1,480	1,245	1,525	1,660	1,660
	荷台寸法	長さ	mm	2,430	3,100	4,355	3,115	4,360	5,755	6,200
		幅	mm	1,585	1,610	2,085	1,615	2,080	2,130	2,130
		高さ	mm	360	380	380	380	380	395	395
		床面地上高	mm	720	895	900	935	930	1,095	1,095
	最低地上高	mm	175	160	165	155	165	190	190	
性 能	登坂能力	tan θ	-	-	-	-	-	-	-	
	最小回転半径	m	4.7	4.8	6	4.8	5.6	6.6	7	
	燃料消費率	km/ℓ	12.2	10.4	10	9.6	8.2	-	-	
	乗車定員	名	2	3	3	3	3	3	3	
	最大積載量	kg	800	2,000	2,000	3,000	3,000	4,250	3,750	
重 量	車両重量	kg	1,130	2,210	2,660	2,320	2,790	3,560	3,840	
	車両総重量	kg	2,040	4,375	4,825	5,485	5,955	7,975	7,755	
エ ン ジ ン 等	エンジン型式		3SZ-VE	N04C-UN	N04C-UN	N04C-UN	4JJ1-TSC	J05E	A05C	
	燃料室形式		直接噴射式	直接噴射式	直接噴射式	直接噴射式	直接噴射式	直接噴射式	直接噴射式	
	排気量	cc	1,495	4,009	4,009	4,009	2,999	5,120	5,120	
	最高出力	ps/rpm	97	136	136	136	150	180	180	
	最大トルク	kgfm/rpm	13.7	40	40	40	38.2	50	50	
	燃料タンク容量		ℓ	43	80	100	80	100	100	
	タイヤサイズ	前/後	175R13LT	185/85R16	205/70R175	205/70R16	205/85R16	225/90R17.5	225/90R17.5	

平ボディ・パワーゲート付(1t~3t)・Wキャブ(2t)



積載クラス		軽トラック パワーゲート	1tトラック パワーゲート	2t パワーゲート	3tショート パワーゲート	3tワイドロング パワーゲート	積載クラス	2tWキャブ				
メーカー		ダイハツ	トヨタ	いすゞ	いすゞ	いすゞ	メーカー	いすゞ				
型式		EBD-S510P	ABF-S402U	SKG-NNR85AR	2RG-NKR88A	2RG-NPR88AR	型式	NJR85A-EE6WA-M				
主要寸法	車両全長	mm	3,395	4,340	6,250	4,690	6,130	全長	mm	4,685		
	車両全幅	mm	1,475	1,670	2,180	1,690	2,180	全幅	mm	1,695		
	車両全高	mm	1,765	1,890	2,250	1,980	2,260	全高	mm	1,960		
	ホイールベース	mm	1,900	3,430	3,845	2,490	4,350	荷室	長	mm	2,085	
	トレッド*	前	mm	1,305	1,460	1,680	1,395		1,800	幅	mm	1,620
		後	mm	1,300	1,440	1,525	1,240		1,660	高	mm	380
	荷台寸法	長さ	mm	1,940	2,430	4,230	3,700	4,200	ホイールベース	mm	2,490	
		幅	mm	1,410	1,585	2,030	1,600	2,100	トレッド*	前	mm	1,395
		高さ	mm	285	360	380	380	380		後	mm	1,240
	床面地上高	mm	655	720	1035	930	930	最低地上高	mm	155		
最低地上高	mm	160	175	190	165	165	車両重量	kg	2,300			
性能	登坂能力	tanθ	-	-	-	-	-	車両総重量	kg	4,630		
	最小回転半径	m	3.6	5	4.8	4.8	5.6	最大積載量	kg	2,000		
	燃料消費率	km/ℓ	16.4	12	9.6	9.8	9.8	乗車定員	名	6		
	乗車定員	名	2	2	3	3	3	エンジン型式	4JJ1-TSC			
	最大積載量	kg	350	700	1,900	3,000	3,000	総排気量	cc	2,999		
	重量	車両重量	kg	770	1,330	2,920	2,620	3,150	最高出力	W/P	1	
車両総重量		kg	1,270	2,140	4,985	5,785	6,315	最小回転半径	m	5		
エンジン型式		KF		3SZ-VE	4JJ1	4JZ1	4JZ1	燃料タンク	ℓ	63		
燃料室形式		直接噴射式		直接噴射式	直接噴射式	直接噴射式	直接噴射式					
排気量		cc	658	1,495	2,999	2,999	2,999					
最高出力		ps/rpm	50/5,700	97	136	150	150					
最大トルク		kgfm/rpm	6.5/4,000	14	40	38.2	38.2					
燃料タンク容量	ℓ	38		43	80	100	100					
タイヤサイズ 前/後	145R12-6PR		175R13LT	205/70R16	205/85R16	205/85R16						

ダンプ(2t~10t)

10tダンプ



8tダンプ



NEW

テールダンプ
3t・
4t・10t



3t・4tローダーダンプ



2t(4WD・3点ダンプ・低床・高床)・3t(3点ダンプ・低床・高床)・4tダンプ



積載クラス		2t	2t(4WD)	3t	3t(ローダー)	4t	4t(ローダー)	8t	10t		
メーカー		いすゞ	日野	日野	いすゞ	いすゞ	日野	三菱	いすゞ		
型式		TKG-NJR85AD	TKG-XZU675T	TKG-XZU620T	TPG-NKR85AN	TKG-FRR90S1	SDG-XZU700X	2KG-FK62FZ	2PG-CXZ77CT		
主要寸法	車両全長	mm	4,690	4,680	4,685	4,680	5,420	5,185	5,760	7,635	
	車両全幅	mm	1,690	1,690	1,695	1,695	2,200	2,090	2,300	2,490	
	車両全高	mm	1,970	1,970	1,990	1,975	2,490	2,250	2,700	3,400	
	ホイールベース	mm	2,490	2,500	2,525	2,490	2,880	2,810	3,310	4,535	
	トレッド	前	mm	1,395	1,405	1,400	1,395	1,795	1,655	1,775	2,060
		後	mm	1,240	1,245	1,245	1,240	1,660	1,590	1,710	1,850
	荷台寸法	長さ	mm	3,050	3,050	3,050	3,050	3,400	3,300	3,400	5,100
		幅	mm	1,600	1,600	1,600	1,600	2,060	2,000	2,070	2,200
高さ		mm	320	320	370	370	320	350	570	510	
	床面地上高	mm	970	-	865	940	1,095	1,085	1,280	1,620	
	最低地上高	mm	190	-	175	-	185	195	460	245	
性能	登坂能力	tanθ	-	-	-	-	-	-	-	-	
	最小回転半径	m	4.8	5.1	5.2	-	4.5	5.2	6	6.6	
	燃料消費率	km/ℓ	10.4	10.4	9.6	-	8.0	7.3	5.7	4.45	
	乗車定員	名	3	3	3	3	3	3	3	2	
	最大積載量	kg	2,000	2,000	3,000	3,000	3,700	3,700	7,900	9,100	
重量	車両重量	kg	2,790	3,010	2,740	3,250	4,110	4,115	5,410	10,770	
	車両総重量	kg	4,955	5,175	5,905	6,415	7,975	7,930	13,475	19,965	
エンジン等	エンジン型式		4JJ1-TCS	NO4C-UN	NO4C-UN	4JJ1	4HK1	N04C-VU	6M60	6UZ1	
	燃料室形式		直接噴射式	直接噴射式	直接噴射式	直接噴射式	直接噴射式	直接噴射式	直接噴射式	直接噴射式	
	総排気量	cc	2999	4,000	4,009	2,990	5,193	4,009	7,540	9,839	
	最高出力	ps/rpm	150	-	136	150	190	180	240	380	
	最大トルク	kgfm/rpm	38.2	-	40	-	-	-	-	180	
	燃料タンク容量	ℓ	75	80	80	75	90	100	100	290	
	タイヤサイズ 前/後		195/85R16	205/70R16	195/85R16	205/75R16	225/80R17.5	225/80R17.5	-	11R225LT16	

深ダンプ(2t~10t)・アームロール(3t・4t)・アルミ箱車(2t・3t)



積載クラス		2t(深ボディ)	3t(深ボディ)	4t(深ボディ)	10t(深ボディ)	3tアームロール	4tアームロール	2tアルミ箱車	3tアルミ箱車		
メーカー		日野	三菱	いすゞ	いすゞ	三菱	いすゞ	トヨタ	三菱		
型式		TKG-XZC610T	2RG-FBA60	TKG-FRR90S1	2PG-CXZ77CT	2RG-FBAV0	TKG-FRR90S2	TKG-XZU710	2RG-FEB80		
主要寸法	車両全長	mm	4,685	4,690	5,470	7,660	4,450	5,920	6,480	6,220	
	車両全幅	mm	1,695	1,690	2,180	2,490	1,690	2,200	2,210	2,210	
	車両全高	mm	1,990	1,980	2,490	3,390	1,990	2,470	2,960	3,200	
	ホイールベース	mm	2,500	2500	2,880	-	2500	3,410	-	-	
	トレッド	前	mm	1,405	1,390	1,975	-	1,390	1,975	-	-
		後	mm	1,245	1235	1,660	-	1,235	1660	-	-
	荷台寸法	長さ	mm	3,050	3,050	3,410	5,100	3,050	3,600	4,485	4,320
		幅	mm	1,600	1,600	1,998	2,200	1,600	1,910	2,080	2,080
高さ		mm	1,130	-	1,200	-	-	1,470	2,100	2,160	
	床面地上高	mm	845	-	1,100	-	-	1,200	-	-	
	最低地上高	mm	145	-	185	-	-	185	-	-	
性能	登坂能力	tanθ	-	-	-	-	-	-	-	-	
	最小回転半径	m	4.8	5.1	5.4	6.6	5.1	-	-	-	
	燃料消費率	km/ℓ	10.4	-	-	-	-	-	-	-	
	乗車定員	名	3	3	3	2	3	3	3	3	
	最大積載量	kg	2,000	3,000	3,550	8,500	3,000	3,900	2,000	2,950	
重量	車両重量	kg	2,680	3,050	4,250	11,390	2,760	3,990	3,620	3,230	
	車両総重量	kg	5,115	6,215	7,965	20,000	5,925	7,995	5,785	6,345	
エンジン型式		N04C-UN	4P10	4HK1	6UZ1	4P10	4HK1	N04C	4P10		
燃料室形式		直接噴射式	直接噴射式	直接噴射式	直接噴射式	直接噴射式	直接噴射式	直接噴射式	直接噴射式		
総排気量	cc	4,009	2,920	5,190	9,839	2,920	5,190	-	-		
最高出力	ps/rpm	136	-	190	-	-	210	-	-		
最大トルク	gf·m/rpm	-	-	-	180	-	-	-	-		
燃料タンク容量	ℓ	80	70	100	290	70	100	100	100		
タイヤサイズ	前/後	195/75R15	-	225/80R17.5	11R225LT16	205/75R16	225/80R17.5	-	-		

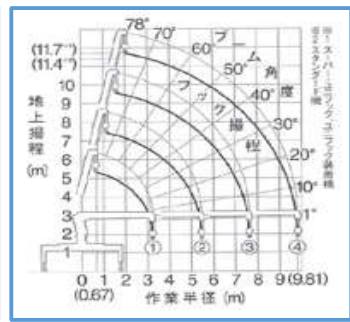
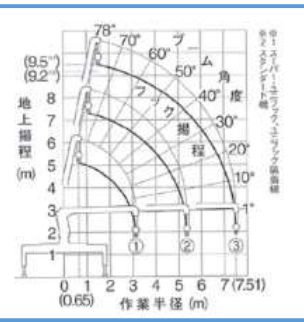
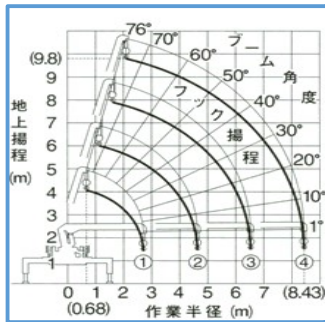
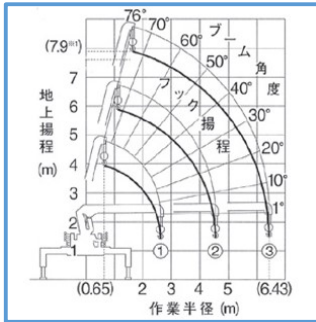
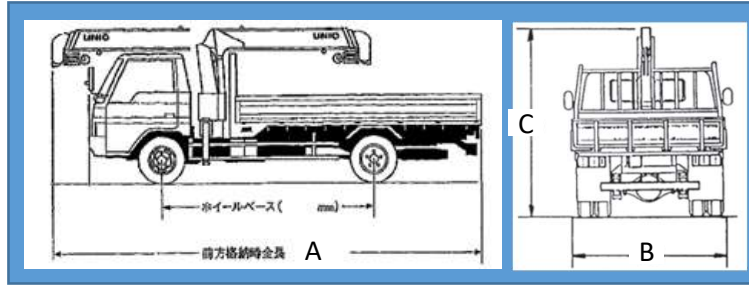
パッカー車(2t・4t)・散水車(2kℓ・4kℓ)



積載クラス		2 t	3 t	4 t	
メーカー		いすゞ	いすゞ	日野	
型式		TKG-NMR85AN	ZRG-NMR88N	SDG-XZU700X	
主要寸法	車両全長	mm 5,210	5,310	5,725	
	車両全幅	mm 1,845	1,890	1,880	
	車両全高	mm 2,295	2,330	2,310	
	ホイールベース	mm 2,490	2,475	2,800	
	トレッド	前	mm 1,395	1,475	-
		後	mm 1,240	1,425	-
	荷台寸法	長さ	mm 2,270	2,315	2,795
		幅	mm 1,730	1,735	1,715
		高さ	mm 1,330	1,330	-
	床面地上高	mm 730	1,015	735	
最低地上高	mm -	-	-		
塵芥	仕様	圧縮式	油圧式	油圧式	
	荷箱容積	m ³ 4.3	4.6	5.4	
	ホッパ容積	m ³ -	0.6	-	
	積込サイクル	S -	-	-	
	排出方法	押出式	押出式	排出板式	
	汚水タンク容量	ℓ -	80	80	
	積載対象物	一般厨雑芥	一般厨雑芥	一般厨雑芥	
性能	登坂能力	tan θ -	-	-	
	最小回転半径	m 5	5	5.8	
	燃料消費率	km/ℓ 10.4	9.8	7.24	
	乗車定員	名 3	3	3	
	最大積載量	kg 2,000	2,600	3,350	
重量	車両重量	kg 4,060	4,200	4,470	
	車両総重量	kg 6,225	6,965	6,935	
エンジン等	エンジン型式	4JJ1-TSC	4JZ1	N04C	
	燃料室形式	直接噴射式	直接噴射式	直接噴射式	
	総排気量	cc 2,990	2,999	4,890	
	最高出力	PS/RPM 150	150	130	
	最大トルク	kgf-m/rpm 38.2	38.2	48	
	燃料タンク容量	ℓ 75	75	100	
エンジン等	タイヤサイズ 前/後	195/85R16	205/85R16	205/85R16	

積載クラス		2 k ℓ 散水車	4 k ℓ 散水車	
メーカー		いすゞ	日野	
型式		TPG-NJR85AN	2KG-XZU700X	
主要寸法	車両全長	mm 4,915	5,465	
	車両全幅	mm 1,695	2,100	
	車両全高	mm 1,985	2,500	
	ホイールベース	mm 2,500	2,810	
	トレッド	前	mm 1,530	1,590
		後	mm 1,660	3,300
	荷台寸法	長さ	mm 2,500	2,800
		幅	mm 1,300	1,400
		高さ	mm 1,380	1,400
	床面地上高	mm 680	1,085	
最低地上高	mm 180	195		
性能	登坂能力	tan θ -	-	
	最小回転半径	m 5	5.2	
	燃料消費率	km/ℓ 11.2	7.3	
	乗車定員	名 2	3	
	最大積載量	kg 2,000	4,000	
	重量	kg 2,780	3,825	
重量	車両総重量	kg 4,960	7,990	
	エンジン型式	4JJ1	N04C-UN	
エンジン等	燃料室形式	直接噴射式	直接噴射式	
	総排気量	cc 2,990	4,009	
	最高出力	ps/rpm 150	150	
	最大トルク	kgf-m/rpm 375	420	
	燃料タンク容量	ℓ 75	100	
	タイヤサイズ 前/後	205/70R16	225/80R175	
	メーカー	マツモト・新明和		
	タンク仕様	タンク容量	ℓ 2,000	4,000
エンジンポンプ		PTO外部エンジン		
吸水口		左一カ所	右一カ所	
排水口		左一カ所	左一カ所	
散水方式: 前方洗浄散水		独立エンジン式	PTO式	
散水方式: 後方重力散水		重力散水	重力散水	
散水幅	m 4	4		

クレーン車(2t~7t)



2t 3段ブーム

2t 4段ブーム

4t 3段ブーム

4t 4段ブーム

積載クラス			2t(ラジコン)	3t(ラジコン)	4tセルフクレーン(ラジコン)	4t(ラジコン)	4t(ラジコン)	7tセルフクレーン(ラジコン)	
メーカー			いすゞ	いすゞ	いすゞ	いすゞ	日野	いすゞ	
型式			TPG-NKR85AR	TPG-NPR85AR	2RG-NPR88YN	TKG-FRR90S1	2KG-FC2ABA	2RG-FTR90U2	
車両全長	A	mm	5,980	6,140	6,820	8,170	8,160	9,040	
車両全幅	B	mm	1,900	2,180	2,170	2,260	2,230	2,430	
車両全高	C	mm	2,580	2,720	2,870	3,040	3,050	2,980	
ホイールベース			mm	3,360	3,395	4,700	4,660	4,700	
トレッド	前	mm	1,395	1,675	1,675	1,795	1,800	1,795	
	後	mm	1,425	1,525	1,525	1,640	1,660	1,660	
荷台寸法	長さ	mm	3,900	3,720	4,300	5,550	5,500	8,520	
	幅	mm	1,790	2,070	2,600	2,230	2,130	2,300	
	高さ	mm	380	380	950	400	395	950	
床面地上高			mm	1,015	930	930	1,090	1,095	1,115
最低地上高			mm	190	165	165	195	190	205
登坂能力			tanθ	-	-	-	-	-	
最小回転半径			m	6.3	5.6	5.6	6.9	7	7
燃料消費率			km/ℓ	11.2	10.2	10.2	8	7.4	8
乗車定員			名	3	3	3	3	3	3
最大積載量			kg	2,000	3,000	3,100	2,800	2,550	6,400
車両重量			kg	3,510	3,800	4,700	5,030	5,260	7,370
車両総重量			kg	5,675	6,965	7,965	7,995	7,975	13,880
エンジン型式			4JJ1	4JT1	4JT1	4HK1	A5C-TG	4HK1	
燃料室形式			直接噴射式	直接噴射式	直接噴射式	直接噴射式	直接噴射式	直接噴射式	
排気量	cc		2,990	2,990	2,990	5,190	5,123	5,190	
最高出力	kw		110	110	110	140	140	177	
最大トルク	kgfm/rpm		-	-	-	-	706(72)/1,600	765	
燃料タンク容量			ℓ	100	100	100	100	100	
タイヤサイズ	前/後		205/85R16	205/80R17.5	205/80R17.5	225/90R17.5	245/80R17.5	245/80R17.5	

高所作業車

タイヤ式作業車 4m~8m



メーカー		北越工業			デンヨー
型式		ENTL040S-3	ENTL061S-3	ENTL080S-3	HW-790X
作業床高	最高m	4.0	6.0	8.0	7.9
	最低m	0.89	0.995	1.2	1.2
作業床寸法	長 mm	1,200	1,610	2,200	2,180
	幅 mm	645	645	725	1,045
	高 mm	950	950	950	1,000
作業床最大積載荷重	Kg	250	250	250	400
作業床上昇時間		19	26	30	40
駆動方式		DCモーター	DCモーター	DCモーター	油圧モーター
走行速度	km/h	0~3.0	0~4.0	0~3.2	0~3.0
最小回転半径	mm	1,350	1,520	1,960	2,300
外径寸法	全長 mm	1,340	1,750	2,300	2,400
	全幅 mm	750	760	810	1,152
	全高 mm	1,840	1,945	2,150	2,200
質量	kg	610	1,230	2,280	2,100

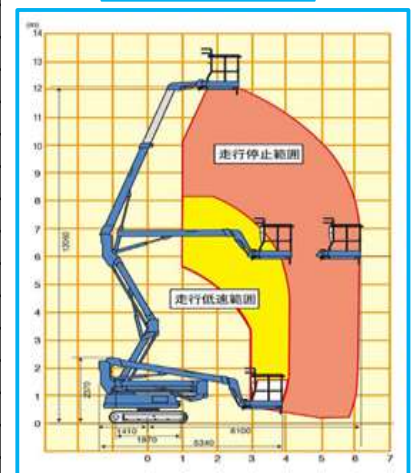
クローラー式作業車 4m~12m



NUL090-6



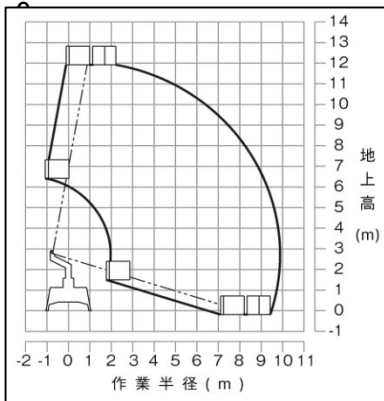
NUL120-6



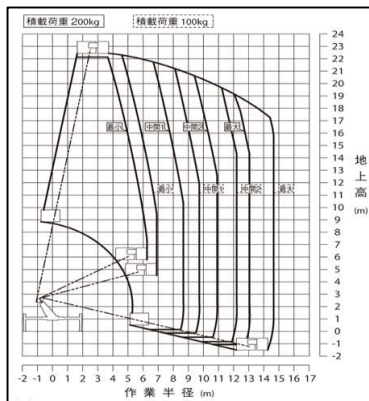
メーカー		北越工業		長野工業	
型式		ENCL040S-3	ENCL061S-3	NUL090-6	NUL120-6
作業床高	最高m	4.0	6.1	9.1	12.1
	最低m	0.89	1.05	-	-
最大作業半径		-	-	6.4	6.0
作業床寸法	長 mm	1,200	1,800	730	730
	幅 mm	645	885	1,130	1,130
	高 mm	950	950	1,000	1,000
作業床最大積載荷重	Kg	250	250	196	196
作業床上昇時間		19	29	-	-
形式		一端固定式4段X型	一端固定式4段X型	KUBOTA D1305	KUBOTA D1305
駆動方式		DCモーター	DCモーター	-	-
走行速度	km/h	0~3.0	0~2.0	0.7~1.3	0.7~1.3
ブーム伸縮長さ	mm	-	-	1,500	2,000
外径寸法	全長 mm	1,340	1,955	5,100	5,340
	全幅 mm	750	990	1,750	2,050
	全高 mm	1,840	1,995	2,260	2,410
燃料タンク容量	ℓ	-	-	40	40
燃料消費量	ℓ	-	-	約5.9(h)	約5.9(h)
質量	kg	610	1,310	3,750	3,830

トラック式 高所作業車

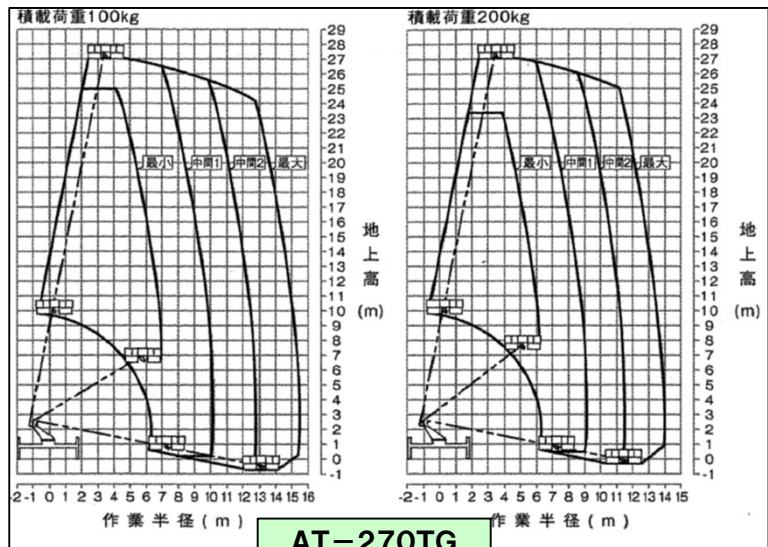
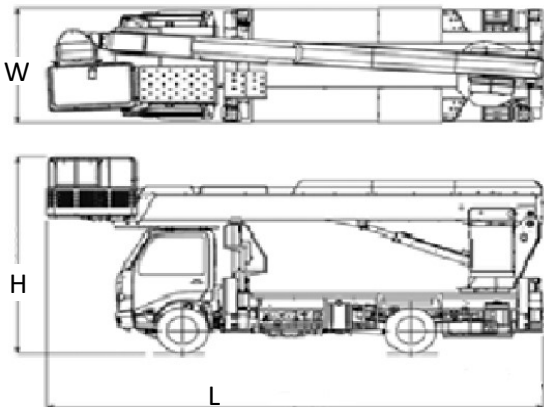
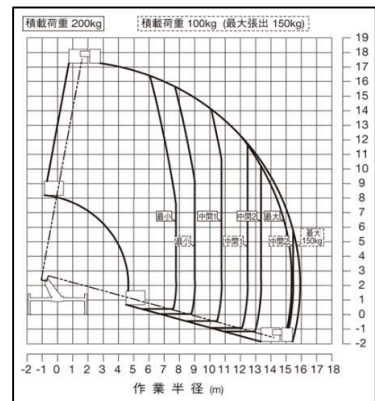
AT-121TG



AT-170TG



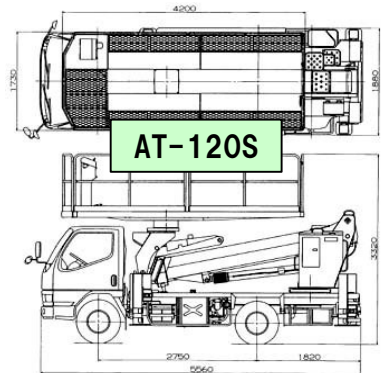
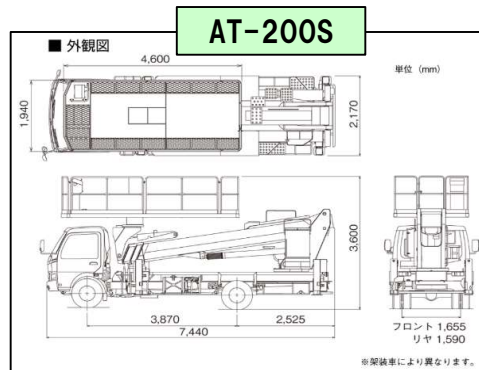
AT-220TG



AT-270TG

メーカー		エスマック	タダノ				
型式		TS100	AT-121TG	AT-170TG	AT-220TG	AT-270TG	
呼称	バケット床面高さ	m	9.9	12.1	17.2	22.4	27.0
格納方式		後方格納	後方格納	前方格納	前方格納	前方格納	
積載荷重		kg	200	200	200	200	
バケット内寸法	全長	mm	700	700	700	700	
	全幅	mm	1,000	1,000	1,200	1,200	
	全高	mm	900	900	960	900	
起伏角度		度	-	-17.5~80	-16~80	-16~80	-12~80
架装対象車		t車	2.0	2.0	3.0	3.0	4.0
寸法	全長L	mm	4,720	5,060	6,800	7,450	8,620
	全幅W	mm	1,695	1,695	1,910	1,910	2,180
	全高H	mm	2,760	2,790	3,210	3,200	3,650
アウトリガ張出寸法		mm	1,600	1,660~1,860	1,670~3,700	1,670~3,700	1,940~4,400
最大ジャッキ反力		kg	-	4,100	4,000	4,400	4,800

スーパーデッキ(10m,12m,20m)・橋梁点検車

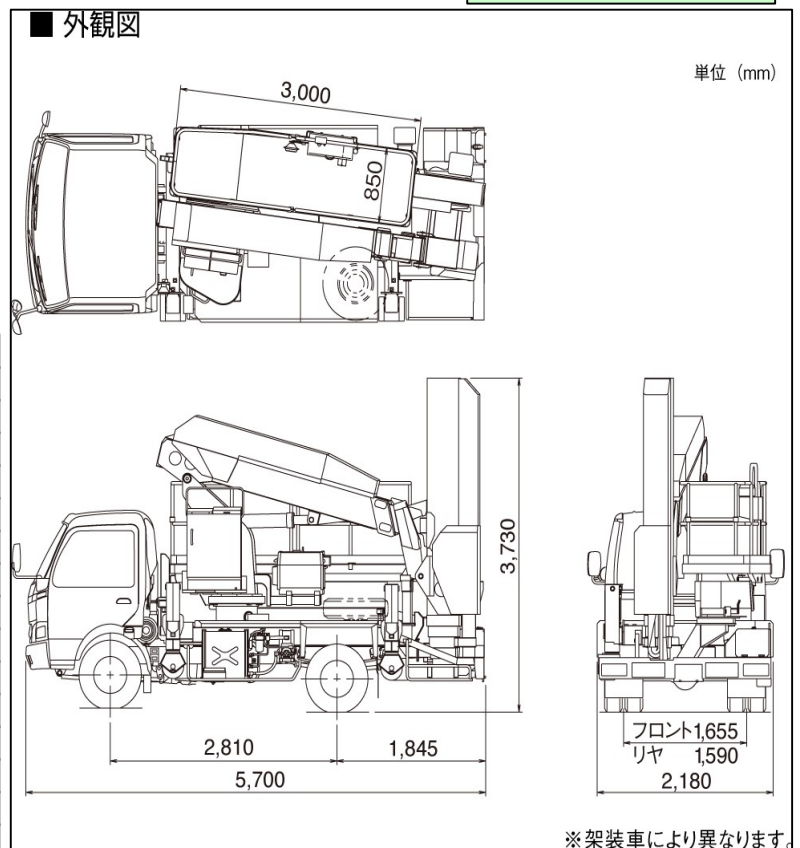


メーカー		タダノ	タダノ	アイチ
型式		AT-200S	AT-120S	TZ10C1RS
デッキ積載荷重	kg	1,000	1,000	1,000
最大地上高	m	19.7	12.0	9.8
最大作業半径	m	11.4	9.9	5.1
旋回角度	度	360	360	360
デッキ外寸法	長さ	m	4.6	2.5
	幅	m	1.94	1.8
	手すり高さ	m	1.01	1.0
ブーム長さ	m	5.41~16.21	3.715~8.885	2.9~6.9
ブーム起伏角度	度	-17~79	-17~78	-15~73
アウトリガ張出幅	最大	4.4m	3.5m	3.5m
	中間	1.94m	2.88m	2.2m
	最小	1.01m	1.67m	1.7
最大ジャッキ反力	kg	5,050	5,050	5,000
架装対象車	t車	3.5	3.0	3.0



作業範囲図
お問い合わせください！

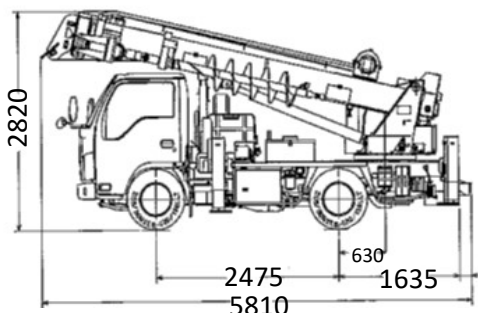
BT-200



メーカー		タダノ	
型式		BT-200	
デッキ積載荷重	kg	200	
最大地下深さ	m	5.4	
最大地上高	m	7.0	
最大作業半径	m	5.1	
デッキ外寸法	長さ	m	3.0
	幅	m	0.85
	手すり高さ	m	0.9
ブーム長さ	m	3.06~5.11	
ブーム旋回角度	度	左105 右10	
ポスト長さ	m	3,325~9,825	
デッキブーム長さ	m	3.5~8.21	
デッキブーム旋回角度	度	90	
アウトリガ最大反力	kg	4,780	
架装対象車	t車	3.5	

建柱車・強力吸引車

建柱車



メーカー		アイチ
型式		D50B1FS
最大積載量	kg	100
車両重量	kg	6,910
長さ	cm	5,810
幅	cm	191
高さ	cm	2,820
最大掘削深さ	m	5.2
ブーム長さ	m	4.9~12.3

■必要な運転免許

中型自動車運転免許(8t限定)または中型自動車運転免許

■必要な操作資格

【穴掘、建柱、抜柱作業時】

「穴掘建柱車運転のための特別教育修了者」または「車両系建設機械(基礎工用)運転技能講習修了者」

【荷の吊り上げ(荷役)作業時】

「小型移動式クレーン運転技能講習修了者」または「移動式クレーン運転士免許取得者」

強力吸引車



	型式	NS-04BVP(CVP)
寸法・重量	適用シャーシ	4トントラック大容量
	WB(mm)	3,750
	全長x全幅x全高(mm)	6,850x2,200x2,700
	車両重量(kg)	5,440
	乗員(名)	2
	車両総重量(kg)	7,950
性能	タンク容量(m ³)	3
	最大ダンプ角度	約50度
	吸引風量(m ³ /min)	40
	吸引静圧(kPa(mmHg))	-93(-700)
	吸引圧力(Mpa(kgf/cm ²))	0.07(0.7)
	最大積載量(kg)	2,400

特長

1.水を使いません(ユニット封入水が不要)

- ①循環水が必要としないので、水の給排水が不要です。
- ②循環水切れによるブロワの焼き付き事故を防ぎます。
- ③従来の湿式ユニットがないので、不凍液等の凍結対応が不要です。
- ④作業前準備、作業後のメンテナンスが簡単です。

2.高真空化・連続圧送を実現

- ①従来の湿式ブロワと同等の真空圧を発生できます。(-93kPa)
- ②冷却水を使わない為、循環水温上昇による真空度低下がありません。
- ③空冷によるブロワ冷却方式の為、高真空での連続運転が可能です。
- ④空冷によるブロワ冷却方式の為、従来の湿式ブロワでは不可能であった連続圧送作業が可能です。

3.環境にやさしい

- ①従来の湿式ユニットがないので、汚れた廃水が発生しません。
- ②スーパーモーターの湿式ブロワ搭載車と同等の騒音レベルを達成しています。
- ③ブロワよりの排気対策として、フィルタを装着しています。

【ブロワ】(2-1、4)



【カートリッジフィルタ】(3-1)



- 空冷式ブロワを搭載。循環水ではなく、ファンを使ってブロワを冷却します。
- 排気対策のためのカートリッジフィルタは水洗いが可能です。

環境への配慮と軽量化・省スペース化を両立。



- 3次キャッチャーは簡易キャッチャーと一体型とし、軽量化を実現しました。
- 騒音対策のための吐出サイレンサは、循環させた3次キャッチャーの上部に配置し、省スペース化を実現しました。
- 従来の湿式ユニットがないので、汚れた廃水が発生しません。