

保安機器

LED回転灯・ソーラー式回転灯



メーカー	ダンレックス
型式	LAV-08
重量	4kg
LED数	赤80個
	青緑20個
センターフラッシュ	白4個
電源	単一形8本
電池寿命	約2日

メーカー	ダンレックス
型式	SLAV-08
重量	9kg
LED数	赤80個
	青緑20個
センターフラッシュ	白4個
電源	太陽電池
無日照	約10日間

ソーラー信号機



メーカー	ソーラー信号機
型式	TOR-013
電源	12V/24W
フル充電	約10日間
待ち時間表示	最大表示時間: 9分59秒
	設定時間: 10秒~9分59秒
外形寸法 mm	上部W240×D120×H420
	下部架台高さ: 1550
	ベース: 550×450
	太陽電池: 380×350
	総高さ: 1800~2000
総重量	34kg

とまるくん・矢印



LEDソーラー矢印板



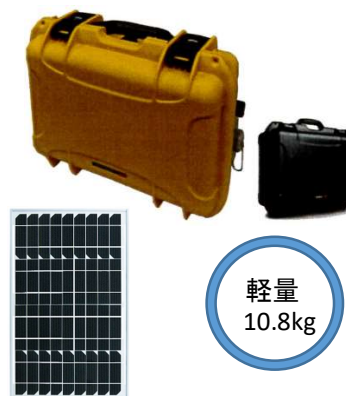
メーカー	ダンレックス
型式	SLY-H33
重量	4.8kg
LED数	赤: 32個
全長×幅×高さ	787×78×432
電源	太陽電池
電池	7.1V×150mA
電源	乾電池
電池	単一×2本

ソーラー式 電光表示板(縦型・横型)



メーカー	ソーラー信号機	
	縦型	横型
電源	太陽電池 12V 30W	
消費電力	3W (12V)	
表示部	保安灯部 240×150mm×2	
	表示部 1,060×350mm	
表示	保安部 10パターン	
	表示部 94パターン	
表示の明るさ	自動3段階	
寸法 表示板	幅 667mm	幅 1,186mm
	奥行 412mm	奥行 158mm
	-	高さ 2,225mm
架台	幅 605mm	幅 1,196mm
	奥行 1,034mm	奥行 1,000mm
総重量	69kg	86kg

小型軽量・防水ソーラー電源ユニット

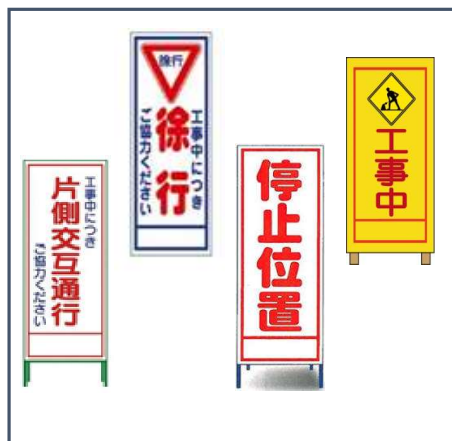


軽量
10.8kg

長寿命で小型軽量なリチウム

ノートパソコンで連続15時間使用
できます。

看板



クッションドラム・カラーコーン フェンス類



型式	LDP-240IV	
入力	AC100V	10A
	ソーラー	充電時間 5時間
		最大電圧 25V
出力	AC100V	AC100V/最大240W
	DC12V	11.5V~14.4V
電池	種類	リチウムイオン
	容量	240Wh
付属品	バッテリー充電器	
外径寸法	W422×L320×171H	
質量	10.8kg	

デジタルサイネージ【ご安全にモニター】

朝礼・情報共有で1日中使い倒せる！

建設現場用 高機能型デジタルサイネージ

+ご安全にモニター。

**この1台で現場課題も
まとめて改善！**

導入実績
1,600
以上

マウス不要！
**直感的
タッチパネル**

NETIS
最高評価
VE取得



特許を取得した独自開発製品で、
現場の「安全」「省力化」を推進！
2,000以上の現場で導入されています！

機能一覧

タッチ式だから触れるだけで
常に見たい情報・最新情報をチェックできる



- ・週間作業予定
- ・熱中症注意報
- ・ラジオ体操機能
- ・iPad投影機能
- ・WEBカメラ
- ・KY活動(危険予知活動)
- ・WEBページ表示
- ・図面PDF表示
- ・スライドショー
- ・パワーポイント表示
- ・無災害記録表
- ・掃除当番決めアプリ

測量機器類

トラックスケール



- 車輻、航空機の輪重・軸重計量用に
- トラック過積載防止用に
- 産業廃棄物、スクラップ、廃材の引き取り受け取り計量用に
- 運搬、建築、農作業用車輻等の不定期・臨時計量用に
- その他：会社事務所、採石場、油槽所、検問などに

3tクレーンスケール

八橋精機HJM-



ブルセンサー 回転レーザーレベル

ひょう量	3t
最小単位	1kg
分解能	1/3000
重量	28kg
表示方式	光輝度レッドLED表示 文字高45mm
電源	内臓充電バッテリー
バッテリー 駆動時間	約90時間

レベルセンサー



LS-B100	
検出幅	175mm
検出方向	360°
受光範囲	800m (直径) ※ RL-200 1S/2S 使用時
表示部	LED3色5段階表示+上下はずれ表示 自動輝度調整機構付き
検出分解能※	モード1：±3mm モード2：±6mm モード3：±15mm モード4：±30mm
電源	単2乾電池×4本 BT-68Q (NiMH バッテリー) ※オプション 外部電源 DC10V～30V ※オプション
使用時間	アルカリ乾電池：約100時間 バッテリー BT-68Q：約50時間
取り付け可能ポール	丸パイプ45mm～50mm
使用温度範囲	-20°C～+50°C
防塵防水性能	JIS C 0920 保護等級 IP66
寸法 (WxDxH)	158 × 166 × 357mm (クランプ部含む)
質量	2.0kg (電池含まず)

回転レーザー



RL-H4C 主な仕様

測定範囲	直径2m～800m (LS-80L使用時)
水平精度	±10" (±1.5mm/30m)
自動整準範囲	±5°
勾配設定機能	1軸 (マニュアル方式)
光源	半導体レーザー (波長635nm)
ビーム回転数	600rpm
レーザー安全規格	JISクラス3R
衝撃・傾斜警告 (セフティロック)	本体LED表示/レベルセンサー液晶表示
バッテリー残量警告	本体LED表示/レベルセンサー液晶表示
防塵・防水保護等級	IP66 (JIS C 0920)
使用温度範囲	-20°C～+50°C
寸法	177(L) × 196(W) × 217(H) mm
質量	2.4kg (単1乾電池4本含む) 2.6kg (バッテリーバックBT-74Q含む)
内部電源	単1乾電池×4本 / Ni-MHバッテリーバックBT-74Q
使用時間 (20°C)	約100時間 (アルカリ乾電池) 約60時間 (バッテリーバックBT-74Q)

オートレベル



FS-26N

明るくシャープな望遠鏡と高い防水性の使いやすいオートレベルです。

オートレベル26倍 三脚付

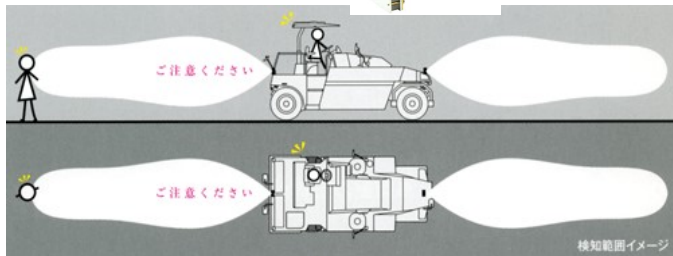
幅195×高さ140×奥行132mm

シュミットハンマー



岩の一軸圧縮強度・静弾性係数の推定ができます。ダム・トンネル、水圧管路、発電所などの土木構造物の設計基本資料として欠かせない。岩盤の変形係数及び静弾性係数、乾燥一軸圧縮強度を迅速簡単に推定。

ミハールV



超音波式安全装置

検地範囲	検地距離	最大 7m
	検地幅	最大約 2m
電源電圧		12V / 24V兼用
外形寸法	ユニット本体	H146mm × D65mm × W250mm
質量		3.2kg

GS-1 ハンディスキャナー

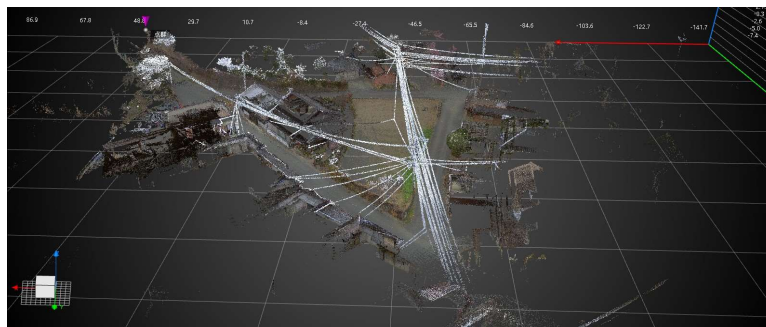
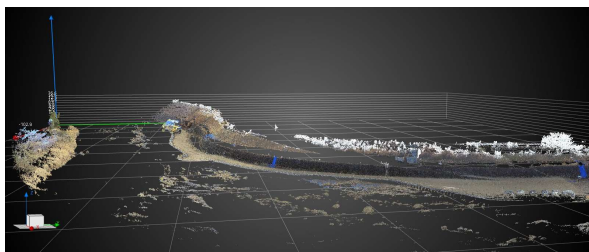
GS-1 ハンディスキャナー

GENERATION-SURVEY-ONE (GS-1) 仕様

項目	内容
ハンド側サイズ	L 270mm × W 210mm × H 120mm
バッテリーバックサイズ	L 128.5mm × W 64mm × H 165mm
ハンド側重さ	2.3kg
バッテリーバック重さ	1.5kg
バッテリー容量	5,870mAh
バッテリー使用時間	～4時間(バッテリー1個あたり)
データ接続	専用Ethernetケーブル
ストレージ	256G SSD
使用環境	IP54 対応
動作温・湿度	-10℃ ～ +40℃ 10 ～ 90%RH(結露無きこと)
計測距離	最大 120m ※使用環境により推奨距離は異なる
スキャンレート	320,000pts/s
FOV*	280° × 360°
計測精度	±2cm(XT-16カタログスペック値) ※ただし、計測条件による
計測時間(カラー)	15分 / 回
計測時間(モノクロ)	30分 / 回
出力点群フォーマット	LAS形式
カメラタイプ	パノラマカメラ
LiDARセンサー	XT-16

スキャンサンプル画像

GS-1を使用して取得したデータのスクリーンショットです。



GENERATION-SURVEY-ONE GS-1 GNSS付き SLAM LIDAR ハンディスキャナ



3D計測をより身近に
誰でも・簡単に・3D計測を即活用

GENERATION-SURVEY-ONE (GS-1) 製品画像

