

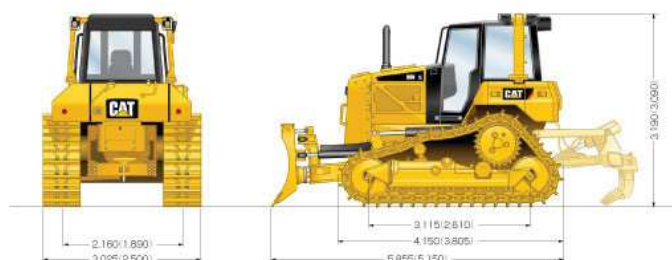
## 仕様

機種		D6N 湿地車(LGP)	
運転質量 kg		17,800	
定格出力 kW(PS)		112(152)	
走行速度	前進 km/h	1.5/1速	3.1
		2.0速	4.6
		2.5/2速	5.7
		3.0速	7.5
		3.5/3速	10
	後進 km/h	1.5/1速	3.1
		2.0速	5.1
		2.5/2速	6.4
		3.0速	8.5
		3.5/3速	11.6
寸法	全長 mm	ブルドーザ装置付	5.855[ドローバ付]
		トラクタ単体	4.150
	全幅 mm	ブルドーザ装置付	4.080
		トラクタ単体	3.025
	全高 mm	マフラ上端まで	3.850
		ROPS上端まで	3.190
	クローラ中心距離 mm		2,160
	シュー幅/枚数(片側) mm/枚		865/46
	接地長 mm		3,115
	接地面積 m <sup>2</sup>		5.39
	接地圧 kPa(kgf/cm <sup>2</sup> )		32(0.33)
最低地上高 mm		510	
ブルドーザ装置	形式	VPAT[バリアブルピッチパワーアングルチルトドーザ]	
	排土板(幅×高さ) mm	4,085×1,040	
	最大上昇量/最大下降量 mm	1,050/500	
	最大チルト量 mm	585	
	ブルドーザ装置重量 kg	2,740	
リッパ装置	形式	-	
	最大掘削深さ mm	-	
	最大上昇量 mm	-	
	リッパ装置重量 kg	-	
トランスミッション	形式	電子制御ブラネタリ式パワーシフト	
	速度段数	前後進各3段[MVP各5段]	
	トルクコンバータ形式	トルクディバイダ機構付3要素1段1相式	
特定特殊自動車届出型式	キャタピラー D6N-E		
エンジン	名称	Cat C6.6 ディーゼルエンジン<認証形式:キャタピラー-WDR-	
	形式	4サイクル水冷直列直噴式、ターボチャージャー・アフタークーラ付	
	シリンダ数-内径×行程 mm	6-105×127	
	総行程容積 リットル	6.6	
	定格出力 kW(PS)/回転数 min <sup>-1</sup>	112(152)/2,200	
ステアリング・ブレーキ	ステアリング形式	ディファレンシャルステアリング	
	ブレーキ形式(常用・駐車・非常)	電子制御湿式多板スプリング作動油圧開放式	
油圧装置	コントロール方式	電子制御油圧[E&H]コントロール	
	ポンプ形式	可変容量ピストンポンプ	
	リリーフバルブ設定圧 KPa(kgf/cm <sup>2</sup> )	27,500(280)	
容量	燃料タンク(軽油) リットル	299	
	ハイドロリックオイル リットル	30	
	エンジンオイルパン リットル	17	
	冷却水 リットル	40	

単位は国際単位系によるSI単位です。

( )内は旧表示を併記したものです。

## 外形図



単位:mm

図の数値は湿地車を、( )内は乾地車の数値を示します。