

# 解体2ピースブーム仕様車 PC78US-11

## 仕様

| 項目                    | 単位                   | PC78US-11        |             |
|-----------------------|----------------------|------------------|-------------|
|                       |                      | 解体 2PB 仕様        |             |
|                       |                      | 解体用強化アーム         | 解体用強化ロングアーム |
| 特定特殊自動車               | 届出型式                 | コマツ PC297        |             |
|                       | エンジン指定型式             | コマツ SAA3D95E-1-A |             |
| 国土交通省 低騒音型建設機械        |                      | 超低騒音             |             |
| 定格出力 ネット              | kW/min <sup>-1</sup> | 50.6/1850        |             |
| (JIS D0006-1)         | PS/rpm               | 68.8/1850        |             |
| 仕様                    |                      |                  |             |
| 運転質量 <sup>*1</sup>    | kg                   | 9530             | 9460        |
| アタッチメント装着可能質量         | kg                   | 900              | 750         |
| バケット容量                | m <sup>3</sup>       | 0.28             | 0.20        |
| 接地圧(最大) <sup>*1</sup> | kPa                  | 42.1             | 41.8        |
| アタッチメント接続部寸法          |                      |                  |             |
| アーム幅                  | (mm)                 | 200              |             |
| ピン径(直径)               | (mm)                 | Φ 50             |             |
| アタッチメントの流量と圧力         |                      |                  |             |
| ブレイカ使用時               | モード                  | B モード            |             |
| セット圧力                 | MPa                  | 17.2             |             |
| 最大流量                  | L/min                | 115              |             |
| 一般アタッチメント使用時          | モード                  | ATT/E, ATT/P     |             |
| 1 系統目 (1ATT)          | セット圧力                | 19.6             |             |
|                       | 最大流量                 | 145              |             |
| 2 系統目 (2ATT)          | セット圧力                | 19.6             |             |
|                       | 最大流量                 | 65               |             |
| 口金サイズ                 |                      |                  |             |
| 1 系統目 (1ATT)          |                      | 1' 1/16-12UN     |             |
| 2 系統目 (2ATT)          |                      | 3/4-16UNF        |             |
| ドレーン                  |                      | 3/4-16UNF        |             |

\*1 作業装置にアタッチメント装着可能質量を含む値として

## 標準装備品

●: 標準仕様(変更不可) ○: 標準仕様(変更可) ◯: 選択仕様 - : 設定なし

| 仕様パターンコード名                 | MECHP | MECJP |
|----------------------------|-------|-------|
| 安全性の向上                     |       |       |
| KomVision 人検知衝突警報システム      | ●     | ●     |
| 格子型(閉閉式) ヘッドガード(労働安全衛生法適合) | ●     | ●     |
| 工具レス開閉式フロントガード LV2         | ●     | ●     |
| 車体保護                       |       |       |
| レボフレーム強化アンダーカバー            | ●     | ●     |
| トラックフレーム強化アンダーカバー          | ●     | ●     |
| 強化バケットリンク                  | ●     | ●     |
| デッキガード                     | ●     | ●     |
| 強化レボフレーム                   | ●     | ●     |
| 整備性                        |       |       |
| ATT 配管用小型開閉バルブ             | ●     | ●     |
| 作業性向上・オペレータの疲労軽減           |       |       |
| プロポーショナル操作レバー              | ●     | ●     |
| 2系統アタッチメント配管・ドレーン配管付       | ●     | ●     |
| 天窗ワイパー                     | ●     | ●     |
| LED 前照灯・LED 作業灯            | ●     | ●     |
| 基本仕様(標準仕様)                 |       |       |
| 解体 2 ピースブーム作業機             | ●     | ●     |
| 履帯幅 450mm                  | ○     | ○     |
| 増量カウンターウェイト (915kg)        | ●     | ●     |
| 強化ブレード(ボルトオンカッティングエッジ付)    | ●     | ●     |
| マルチ操作パターン                  | ●     | ●     |
| バケットレス                     | ○     | ○     |
| ワイドワイパー                    | -     | ●     |

## 任意選択オプション品

| 仕様パターンコード名   | MECHP | MECJP |
|--|-------|-------|
| 基本仕様(オプション)  |       |       |
| 強化ロングアーム(2250mm) <sup>*2</sup>                           | ○     | ○     |
| 0.20m <sup>3</sup> バケット(タデピンツース) サイドカッター付き               | ○     | ○     |
| 0.20m <sup>3</sup> バケット(ヨコピンツース) サイドカッター付き               | ○     | ○     |
| 0.28m <sup>3</sup> バケット(タデピンツース) サイドカッター付き <sup>*2</sup> | ○     | ○     |
| 0.28m <sup>3</sup> バケット(ヨコピンツース) サイドカッター付き <sup>*2</sup> | ○     | ○     |
| 強化ロードライナ(幅 450mm)  | ○     | ○     |
| LED 増設前照灯  | ○     | ○     |
| 高性能エアコン内気フィルタ  | ○     | ○     |

\*2 強化ロングアーム(2250mm) と 0.28m<sup>3</sup> バケットは同時に選択できません。

- 機体質量 3 トン以上の建設機械の運転には「車両系建設機械(整地・運搬・積込み用及び掘削用) 運転技能講習修了証」の取得が必要です。また、機体質量 3 トン以上の解体用機械(鉄骨切断機、コンクリート圧砕機、解体用つかみ機、ブレイカ)の運転には、「車両系建設機械(解体用) 運転技能講習修了証」の取得が必要です。コマツ教習所にて技能講習等を実施しておりますのでご利用ください。
- 本機をご利用される際の注意事項の詳細は取扱説明書をご覧ください。
- 本機は改良のため、予告なく変更する場合がありますので、ご了承ください。
- 掲載写真は一部販売車と異なる場合があります。また、カタログ用にポーズをつけて撮影したものであり、安全のために、実際にはこのような状態で機械を放置しないようご注意ください。

## お問い合わせ先

## KOMATSU

コマツ  
〒107-8414 東京都港区赤坂 2-3-6  
<https://www.komatsu.jp/ja>



コマツカスタマーサポート株式会社  
TEL 050-3481-5517  
〒108-0072 東京都港区白金 1-17-3 NBF プラチナタワー  
<https://kcsj.komatsu/>



コマツ教習所  
<https://www.komatsu-kyoshujo.co.jp/>  
オペレータの養成・資格修得(大型特殊・車両系建設機械講習等)はご相談下さい。



# PC78US-11

特定特殊自動車排出ガス2014年基準適合車

# 解体2ピースブーム仕様車

人検知衝突警報システム搭載機

木造・低層建物の解体に威力を発揮。アタッチメント装着可能質量をアップ。



先端アタッチメント装着可能質量  
解体用強化アーム 900kg  
解体用強化ロングアーム 750kg

# KOMATSU

# PC78US-11 解体2ピースブーム仕様車

先端アタッチメント装着可能質量を大幅アップ。  
鉄骨カッターや大割機での解体作業や、  
グラップルでの部材把持作業に威力を発揮。

**先端アタッチメント装着可能質量**  
解体用強化アーム **900kg**  
解体用強化ロングアーム **750kg**  
コマツ従来機比約 19%アップ

解体用強化アーム／解体用強化ロングアーム  
2系統アタッチメント配管にドレーン配管を標準  
装備。数多くの油圧駆動型アタッチメントに対応。

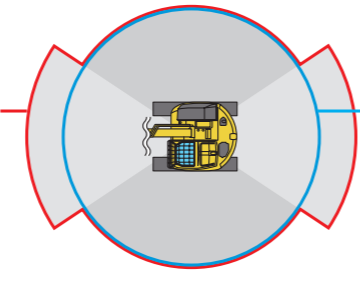


写真は解体用強化ロングアームを装着。



## 作業範囲検知・警報搭載

旋回角度と作業機姿勢を検出し、設定された作業範囲を超えた場合に、警報を発する機能を搭載。先端アタッチメント装着可能質量を最大限に引き上げました。



コマツ従来機での警報範囲。

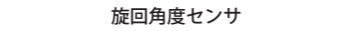
警報範囲のイメージ図



セカンドブーム角度センサ



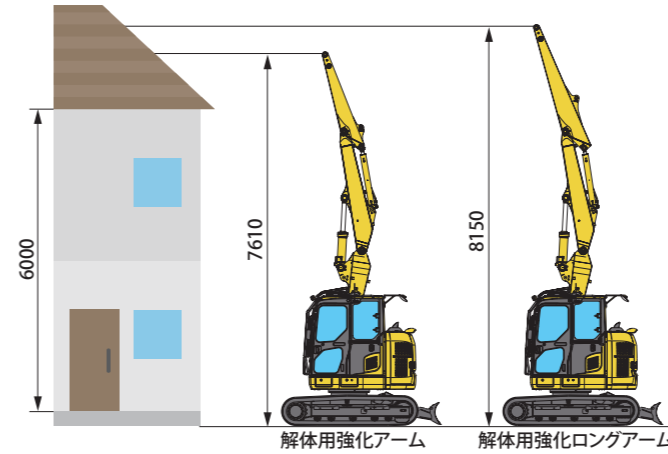
ファーストブーム角度センサ



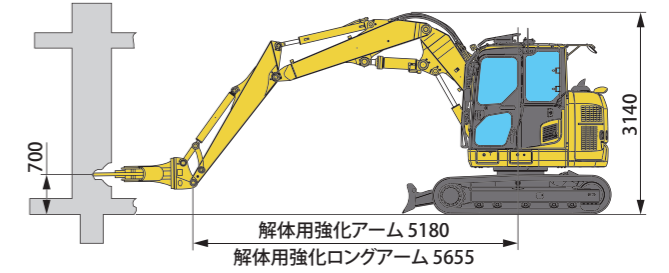
旋回角度センサ

旋回角度と作業機角度を検知し、安定性を確保できる作業範囲を超えた場合、キャブ内で警報ブザーを鳴らし、警報ランプを点灯させ、オペレーターに注意を促します。

2ピースブームならではの高さ、  
足元での作業のしやすさを両立



最小噛み付き半径が小さく、  
建物に近づいての作業が可能



イラストは、コマツ大割機 JATS720 を解体用強化アームに装着した場合です。  
アタッチメントの重量やリンク寸法により、上記姿勢をとれない場合や装着できない場合があります。

最大作業高さ (アーム先端ピン中心)

解体用強化アーム **7610mm**  
解体用強化ロングアーム **8150mm**

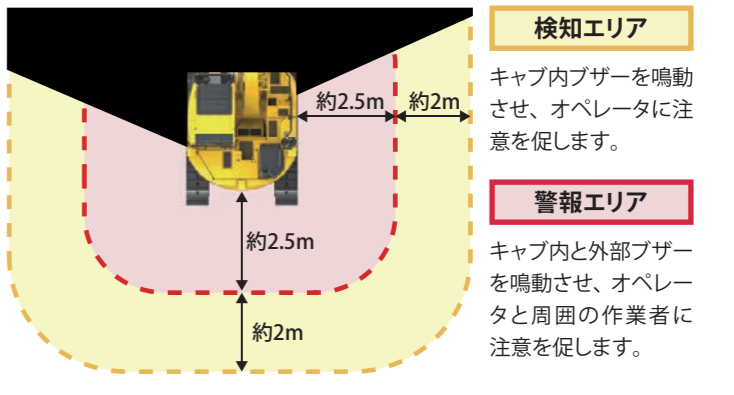
## 安全装置

### 周囲監視モニタ



3台のカメラを用いて機械周囲をモニタ上に表示します。人検知衝突軽減システムの稼働状態も表示されます。モニタの右側画面は、F4キーで機体の右側方、左側方、後方の画像に切り換えることができます。

### 人検知エリアとブザー NEW



検知エリアまたは、警報エリアで人を検知するとモニタ上にマーカ(黄色)を表示し、ブザーを鳴らすことによってオペレーターに注意を促します。

### 開閉式フロントガード



工具不要の開閉ピン

ガラの衝突を想定して強化。運転員保護ガード(フロントガード)レベル1 (ISO 10262)、および労働安全衛生法の飛来物防護設備に適合。

### 開閉式ヘッドガード



運転員保護ガード(トップガード)レベル1 (ISO 10262)、および労働安全衛生法のヘッドガード基準に適合。

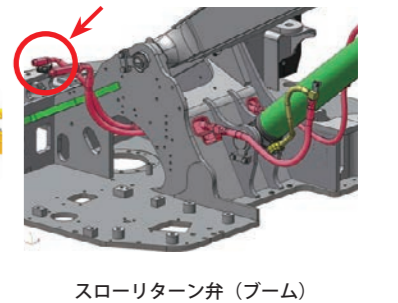
### アームロック弁 NEW



アームロック弁

アームに自然降下防止弁を標準搭載し、重いアタッチメントを装着しても、停車時の作業機の自然降下量を大幅に低減しました。従来機から備えるブーム回路への自然降下弁と合わせて、車両の安定性を向上させました。

### スローリターン弁

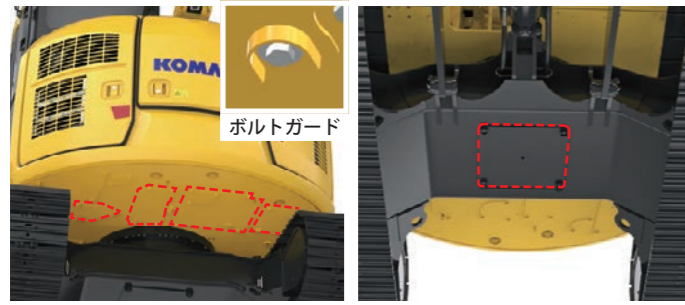


スローリターン弁 (ブーム)

ブーム回路にスローリターン弁を標準搭載し、重いアタッチメントを装着しても、稼働中の作業機が急落下しないようにしました。繊細な作業機操作を実現します。

## 車両保護

### 強化アンダーカバー

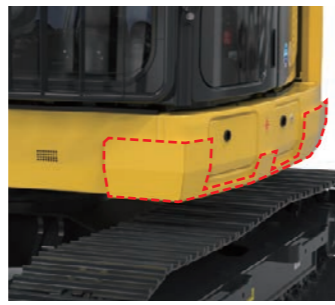


レボフレーム

トラックフレーム

解体ガラや鉄筋等を跳ね上げても車体内部の機器を損傷しないよう、上部回転体の底面とトラックフレームの下面にそれぞれ、強化アンダーカバーを装着。

### デッキガード



車両回転時に外装を保護するデッキガードを標準装備。車幅・外観を考慮したスリムな形状としました。

### 強化レボフレーム

NEW



高負荷の掛かる解体作業に合わせて、車体の最も重要な骨格であるレボフレームに最大限の補強を施しました。

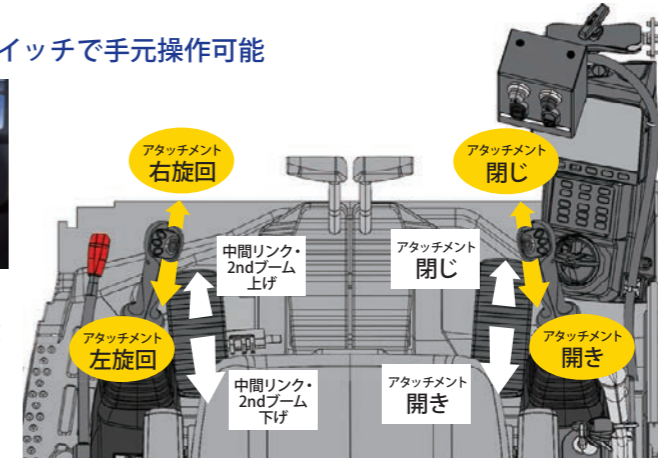
## 使いやすい運転席

### アタッチメント操作用 プロポーションレバー・スイッチで手元操作可能



左操作レバー 右操作レバー

指の操作量によりアタッチメントの旋回・開閉のスピード調整が可能なプロポーションレバー（比例制御スイッチ）を標準装備。微操作性が向上、位置合わせが容易に行えます。



アタッチメントの種類により、開閉・回転操作（左右）が異なる場合があります。

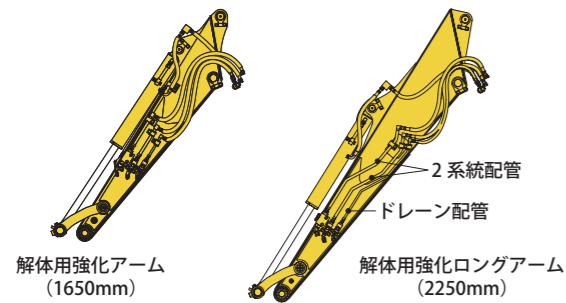
### 天窓ワイパー



天窓にウィンドウォッシャー付のワイパーを装備。雨天時はもちろん、作業で発生した粉塵等の除去に有効です。

## 基本性能の向上

### 2系統配管付・アーム長さ2種類



アームの長さは2種類。いずれも、解体作業用に4面補強を施し、油圧旋回式アタッチメントにも対応した2系統配管・ドレイン配管付です。

### スリム形状の 増量カウンターウェイト

NEW



重作業用に、標準車より300kg以上重い一体型カウンターウェイトを装備。増量ウェイトながら、標準車と同一の後端旋回半径を実現したスリム形状です。

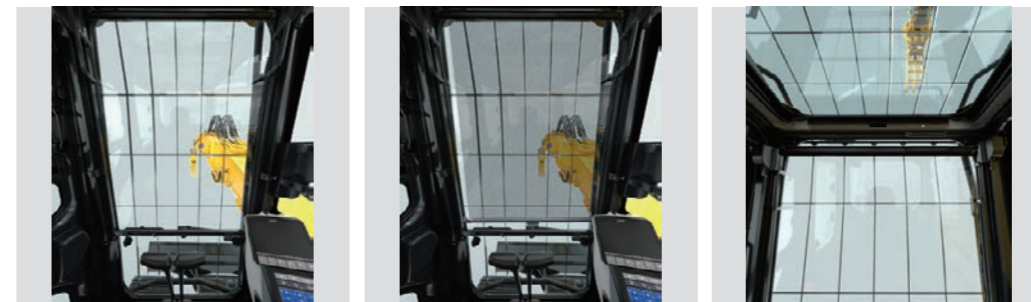
### LEDライト

NEW



消費電力が小さく長寿命のLEDライトを標準搭載。早朝や日没後も視界性良く作業できます。（写真は標準装備の状態。）

### 視界性（前方）



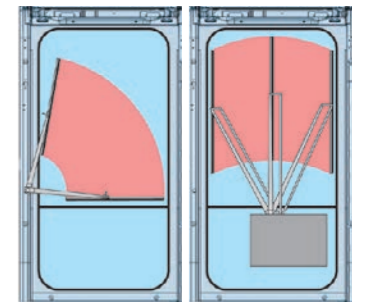
前方

前方（ブラインド使用時）

上方

足元のガラやオペレーター高さでの作業を見る前方視界はもとより、大型の天窓を通して、作業機を上げた作業での上方視界を確保しました。また、巻き上げ式ブラインドを標準装備し、休憩時などにご利用頂けます。

### フロントワイパー

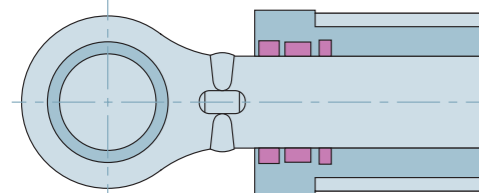


標準ワイパー ワイドワイパー

前方・下方の視界に特化した標準ワイパーと、上方視界に特化したワイドワイパーからお選び頂けます。

### 油圧シリンダに3重シールを採用

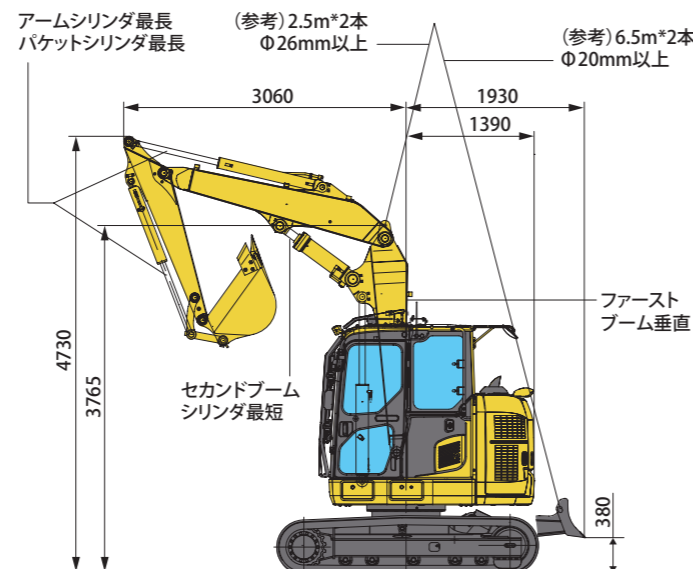
NEW



シリンダ断面の模式図

高圧力・高負荷の掛かるシリンダの摺動部に、ダストシールやOリング等を3重に配し、油漏れを極限まで抑えました。解体現場の過酷な作業にも安心してお使い頂けます。

### 吊り姿勢図（参考）



アームシリンダ最長  
バケットシリンダ最長

(参考) 2.5m\*2本  
Φ26mm以上

(参考) 6.5m\*2本  
Φ20mm以上

3060

1930

1390

4730

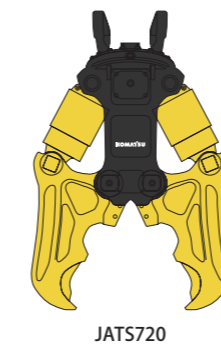
3765

セカンドブーム  
シリンダ最短

ファースト  
ブーム垂直

380

## フロントアタッチメント



JATS720



JASC70

### ■大割圧碎具

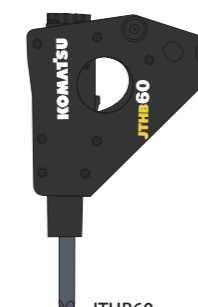
| 機種名      | JATS720-2         | JAYC650-1 |
|----------|-------------------|-----------|
| 旋回方式     | フリー / 油圧 / ARTS   | フリー       |
| 質量       | kg 780/880/870    | 625       |
| 全長       | mm 1680/1870/1870 | 1510      |
| 最大全幅     | mm 1215           | 1000      |
| 最大開口幅    | mm 720            | 650       |
| 最小開口幅    | mm 0              | 0         |
| 先端破砕力    | kN 355            | 400       |
| カッター刃長   | mm 120            | 100       |
| 使用圧力     | MPa 28            | 28        |
| 増速バルブ    | 有                 | 有         |
| シリンダーカバー | 有                 | 有         |
| サイドカバー   | 無                 | 無         |



JASS320

### ■小割圧碎具

| 機種名    | JASC70-2 |
|--------|----------|
| 質量     | kg 650   |
| 全長     | mm 1585  |
| 全高     | mm 955   |
| 最大開口幅  | mm 600   |
| 中央破砕力  | kN 450   |
| カッター刃長 | mm 100   |
| 使用圧力   | MPa 25   |
| 増速バルブ  | 有        |



JTHB60

### ■鉄骨切断具

| 機種名    | JASS320-1         |
|--------|-------------------|
| 旋回方式   | フリー / 油圧 / ARTS   |
| 質量     | kg 760/780/780    |
| 全長     | mm 1630/1630/1640 |
| 先端開口幅  | mm 475            |
| 刃先開口幅  | mm 340            |
| 中央切断力  | kN 745            |
| カッター刃長 |                   |
| (フレーム) | mm 320            |
| (アーム)  | mm 380            |
| 使用圧力   | MPa 28            |

### ■破砕具（ブレイカー）

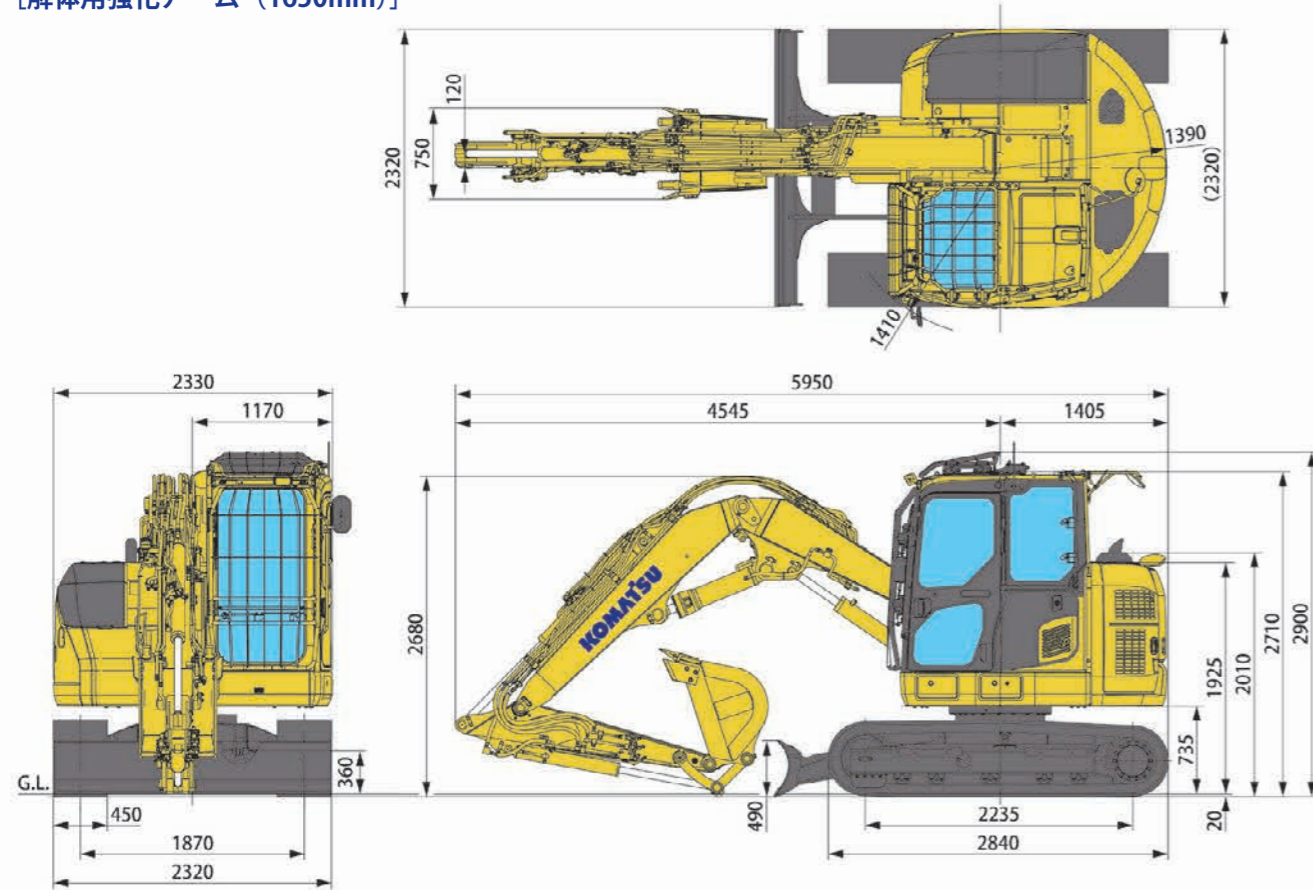
| 機種名              | JTHB60-3     | JTHB60S-3  |
|------------------|--------------|------------|
| ブラケット型           | サイドマウント      | サイドマウント静音型 |
| 質量 <sup>1)</sup> | kg 430       | 415        |
| 油量               | ℓ/min 45~80  | 40~70      |
| 作動圧力             | MPa 10~16    | 10~16      |
| 打撃数              | bpm 550~1000 | 600~1050   |
| チゼル直径            | mm Φ95       | Φ75        |
| チゼル質量            | kg 48.0      | 29.4       |
| ホースサイズ           | inch 3/4     | 3/4        |
| 窒素ガス圧            | MPa 0.8      | 1.0        |

\*1 サイドマウントブラケットとチゼルを含む

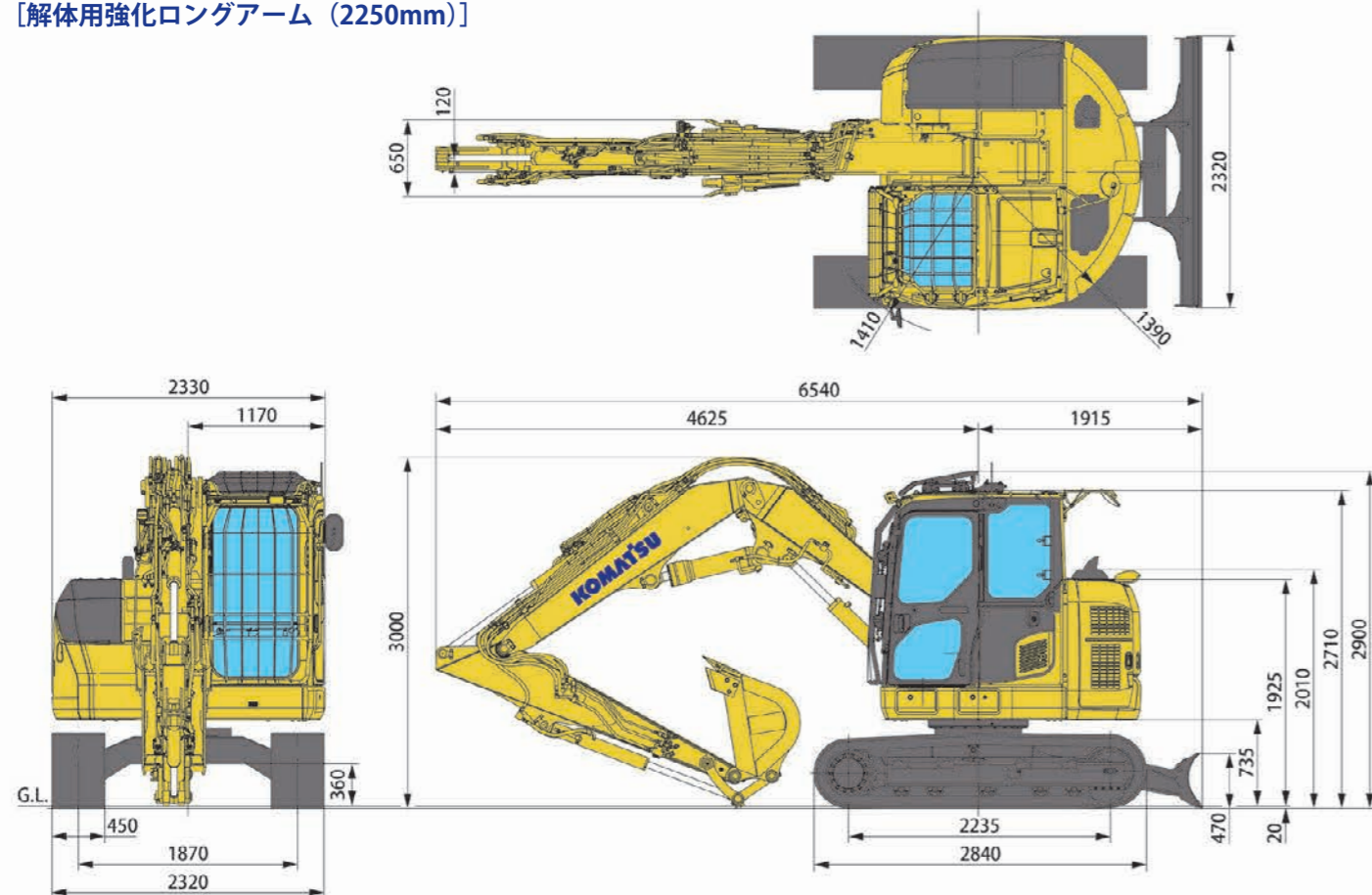
# PC78US-11 解体2ピースブーム仕様車

## ■ 外形図

[解体用強化アーム (1650mm)]

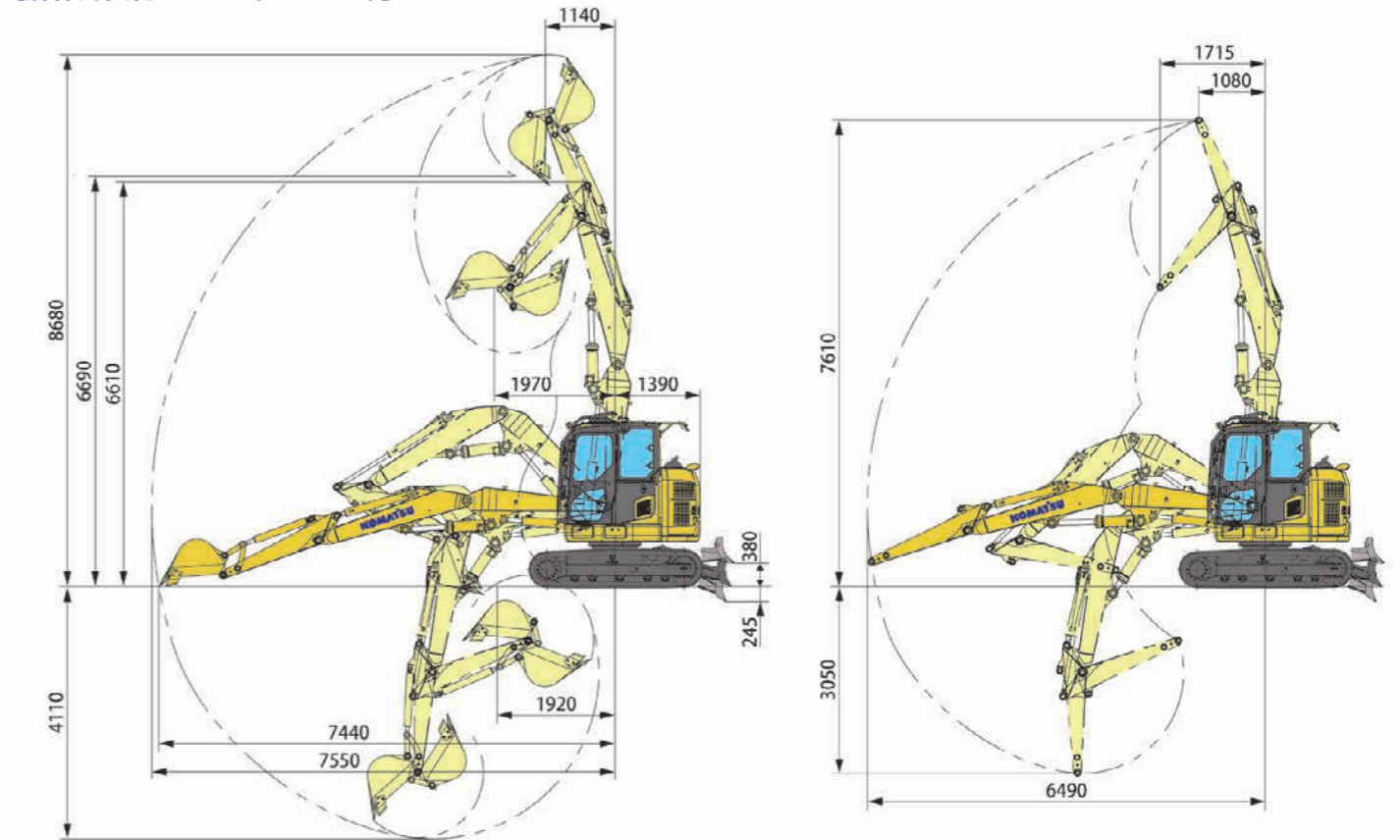


[解体用強化ロングアーム (2250mm)]



## ■ 作業範囲図

[解体用強化アーム (1650mm)]



[解体用強化ロングアーム (2250mm)]

