

# UNIC

ミニ・クローラクレーン



# URW370C

つり上げ性能  $2.93\text{t} \times 2.5\text{m}$

# 不整地でも強力な吊り上げパワーを発揮するユニックのミニクロー(ミニ・クローラクレーン)

現場に合わせた様々な仕様を提供。屋内から不整地までトラックの入り込めない現場で威力を発揮。

超低騒音型建設機械

排出ガス対策型建設機械(第3次基準値)

## ユニックのミニクローが選ばれる理由

### 先進の状態監視システム

クレーンの状態を見える化。安全作業をバックアップします。



液晶カラーディスプレイ

表示単位は10kgと高精細!



画面表示例

### 電動パワーユニット併用仕様(M)

オプション



排気ガスゼロ。エンジン騒音がないので、夜間の市街地や屋内での作業・移動時などにクリーン&サイレントなクレーン作業を実現します。エンジンと電動モータの切り替えもカンタンです。

### 電動パワーユニット

定格出力	7.5kW(4P)
電源・供給元	(50Hz) <60Hz> AC200V (3相3線+接地 -60A以上)
制御盤	直入始動方式 コンバータ: AC200V→DC12V(300W)
推奨ケーブル*	キャブタイヤケーブル(VCT4 × 14mm <sup>2</sup> )4芯 圧着端子:R14-6

\*ケーブルはオプション

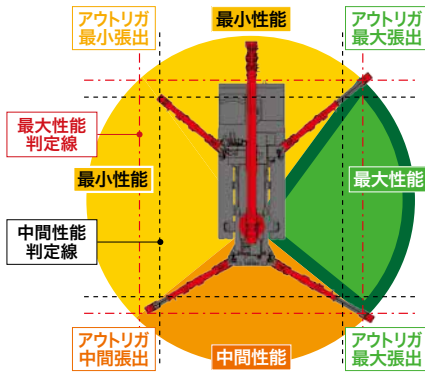
### 前照灯(LED)

夜間や薄暗い現場での走行・クレーン作業も高輝度LEDで車体前方を照らすので安心です。



### アウトリガ張出性能

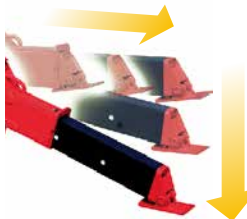
アウトリガの張出状態に応じて、定格荷重を自動で切り換え。最大張出側は最大性能でクレーン作業が可能になり、作業力がアップします。



- 最大性能判定線より外側に接地 ..... 最大性能
- 最大性能判定線と中間性能判定線の間に接地 ..... 中間性能
- 中間性能判定線より内側に接地 ..... 最小性能

### アウトリガ油圧横張出・格納

アウトリガの横張出・格納も操作レバーまたは液晶ラジコンで行えます。設置場所周辺を確認しながら操作ができるので、より確実な設置が行えます。



つり上げ荷重  
**2.93t**

最大地上揚程  
W375C **12.6m**  
W376C **14.9m**

最大作業半径 W375C **12.14m**  
W376C **14.45m**

最大地下揚程  
W375C **15.6m**  
W376C **18.7m**

### 圧巻の作業効率! 液晶ラジコン

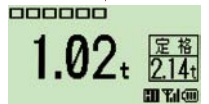
つり荷重の表示は10kg単位と高精度!



液晶ラジコンJOY (ジョイスティック式) 液晶ラジコン (選択スイッチ式)

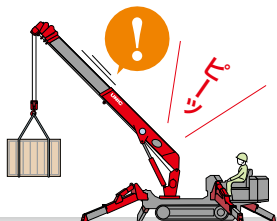


シンプル表示に切換可能!



## +😊 安全性や使い勝手を向上させる機能

### 選べる、過負荷を防止するための装置



**ML停止型**

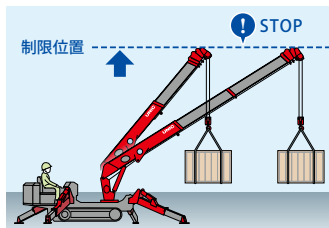
定格荷重制限装置付

**ML警報型**

定格荷重指示装置付

### 作業範囲制限装置

各制限範囲は任意設定で、干渉の恐れがある現場で安全作業をサポートします。



作業範囲制限装置に含まれる機能

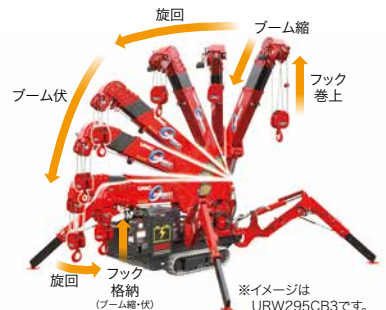
- ブーム高さ制限 (左図イメージ)
- 作業半径制限
- ブーム長さ制限
- ブーム角度制限
- 旋回角度制限

**NEW**

### ブーム全自動格納機能

**NEW**

フックの格納に、ブームの縮、旋回、伏せが連動。ワンスイッチ操作で作業終了時もラクラクです。



※イメージはURW295CB3です。

## 分解仕様 オプション

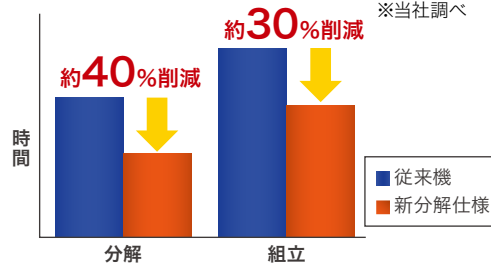
ブームやアウトリガなど主要パーツが取り外せるので、積載量制限のあるヘリコプターやモノレール、索道による運搬を可能にし、山岳地などの搬入の難しい場所でもクレーン作業ができます。

各分解部品の質量は全て1t未満(従来機:最大分解質量1410kg)となり、より運搬性能が向上し、さらに幅広い現場で活躍します。



## 分解作業/組立作業時間の削減

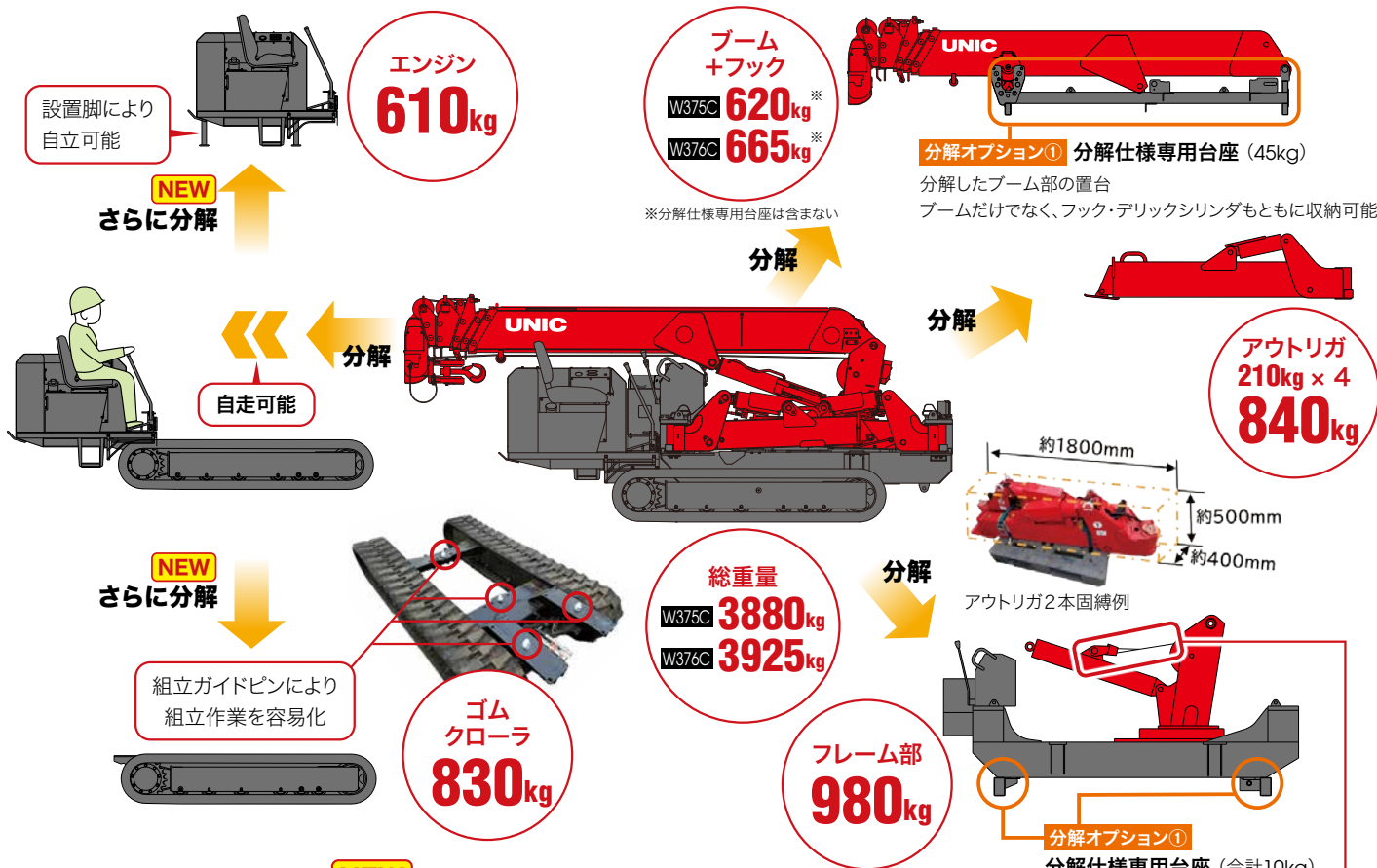
※当社調べ



# 分解式ミニクローが選ばれる理由

## 😊 可搬性を追求した分解仕様 分解部品最大質量: 1t未満

NEW



## フラットフェイスカブラの採用 NEW



油漏れのしづらいフラットフェイスカブラを採用し、作業性が大幅に向上しました。

※デリックシリンダ部、アウトリガ部は従来のワンタッチカブラを採用

デリックシリンダをワイヤロープで固定し輸送・組立作業を効率化

## 😊 分解作業をより効率的にする専用オプション

### 分解オプション①

分解仕様専用台座  
分解パーツの専用置台

### 分解オプション②

分解仕様専用吊具  
分解パーツに合わせて長さ調整可能

### 分解オプション③ 分解仕様専用工具セット

分解・組立作業に必要な工具一式

専用工具セットの工具例		
各種スパナ	ラチェットハンドル	エクステンション

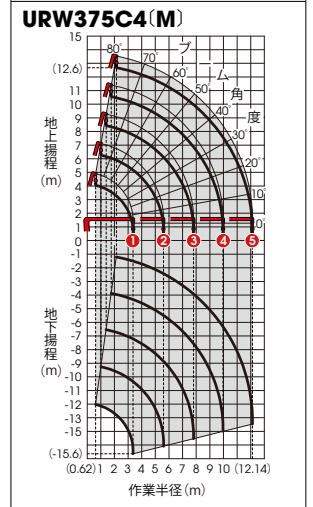
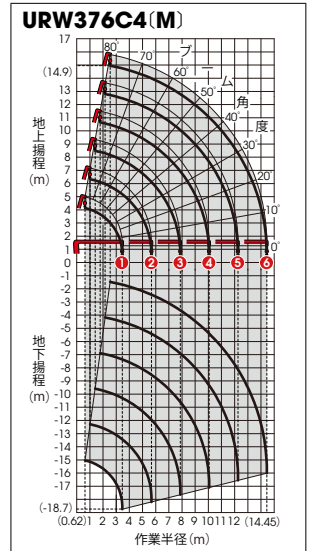
※一部内容が異なる場合がございます

## 主要諸元 (電動パワーユニット使用時)

クレーン型式名	URW376C4(M)		URW375C4(M)		
	RA1 (ML警報型)	RA2 (ML停止型)	RA1 (ML警報型)	RA2 (ML停止型)	
ブーム段数	6		5		
最大クレーン容量	2.93t×2.5m		2.93t×2.5m		
最大地上揚程	14.9m		12.6m		
最大地下揚程	18.7m		15.6m		
最大作業半径[定格総荷重]	14.45m[0.13t]		12.14m[0.26t]		
巻上装置	ロープ構成・種類	IWRC 6×WS(26) B種 Φ8mm×85m 切断荷重:42.4kN(4.32tf)		IWRC 6×WS(26) B種 Φ8mm×73.5m 切断荷重:42.4kN(4.32tf)	
	フック巻上速度 (4層目、ロープ掛数4)	17m/min (<50Hz) 8.5 m/min <60Hz) 10m/min)		17m/min (<50Hz) 8.5 m/min <60Hz) 10m/min)	
伸縮装置	方式	複動形油圧シリンダ 1本+ワイヤロープ式伸縮装置		複動形油圧シリンダ 3本+ワイヤロープ式伸縮装置	
	ブーム伸長速度 [ブーム長さ]	10.98m[3.63~14.61m]/23s (<50Hz) 10.98 m/40s <60Hz) 10.98 m/33.5s)		8.76m[3.54~12.3m]/20s (<50Hz) 8.76 m/35s <60Hz) 8.76 m/29s)	
	ブーム上げ速度	0°~80°/10s			
旋回装置	旋回範囲/速度	360°(連続)/2.5rpm (<50Hz) 360°/2.1rpm <60Hz) 360°/2.5rpm)			
クレーン・走行操作方式	クレーン:手動レバー、ラジコン切換方式 走行:手動レバー				
アウトリガ	張出(ピン差込式)	《縦》《横》複動形油圧シリンダ直押し式			
油圧ポンプ	型式	可変容量ピストンポンプ			
	定格圧力	クレーン:20.6MPa(210kgf/cm <sup>2</sup> ) 走行:21.6MPa(220kgf/cm <sup>2</sup> )			
作動油タンク容量	75ℓ				
走行装置	走行方式	左右独立油圧駆動式			
	走行速度	0~3km/h			
	登坂能力	23°(直進傾斜角にて)			
	クローラ接地長×幅	1,750mm×300mm			
接地圧	36.7kPa(0.37kgf/cm <sup>2</sup> )		36.2kPa(0.37kgf/cm <sup>2</sup> )		
過負荷を防止するための装置	RA2仕様(ML停止型):定格荷重制限装置		RA1仕様(ML警報型):定格荷重指示装置		
安全装置	RA1:定格荷重指示装置 RA2:定格荷重指示装置/油圧安全弁/油圧自動ロック装置(逆止め弁)/旋回自動ロック装置/巻過防止装置/巻過警報装置/捨巻自動停止装置/玉掛ワイヤロープ外れ止め(外れ止め装置)/クレーン・走行レバーインターロック装置/クレーン・アウトリガインターロック装置/荷重指示計(傾斜角指示装置付)/水準器/三色灯/警報ブザー(警報装置)/クレーン状態表示器(液晶ディスプレイ)/アウトリガ展開ピン検出装置/ブーム・操作レバー干涉防止装置/非常停止スイッチ(エンジン、パワーユニット <sup>※1</sup> 強制停止/エンジン、パワーユニットインターロック装置 <sup>※1</sup> )				
オプション	オイルクーラー/屋内用クローラ/ブーム作業灯[LED]/アウトリガスリッパ[アルミ製・樹脂製・大型樹脂製] アウトリガスリッパ収納ボックス <sup>※2</sup> /200V電源ケーブル/本体カバー/2重ワイヤロープ外れ止め				
オプション[分解仕様]	分解仕様専用吊具 / 分解仕様専用台座 / 分解仕様専用工具セット				

※1 電動パワーユニット併用仕様のみ ※2 電動パワーユニット併用仕様は適用外

## 作業範囲図



## 定格総荷重表

### URW376C4(M)

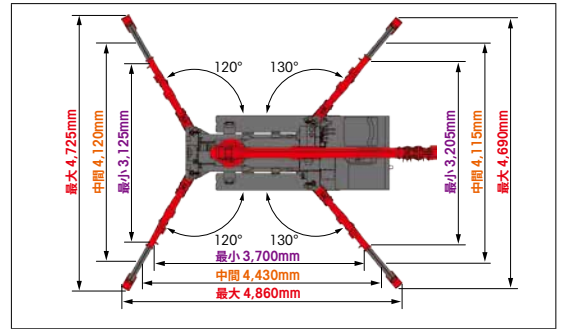
使用ブーム	作業半径(m)	~2.5	3.0	3.5	4.0	4.5	5.0	5.69				
①、①+②	最大性能(t)	2.93	2.38	1.98	1.70	1.48	1.33	1.10				
	中間性能(t)	2.93	2.35	1.95	1.60	1.28	1.02	0.80				
	最小性能(t)	2.93	2.20	1.53	1.15	0.93	0.75	0.50				
使用ブーム	作業半径(m)	~2.7	3.0	3.5	4.0	4.5	5.0	5.5	6.0	7.0	7.88	
①+②+③	最大性能(t)	2.27	2.12	1.68	1.43	1.25	1.10	0.98	0.87	0.72	0.62	
	中間性能(t)	2.27	2.09	1.68	1.42	1.20	1.03	0.85	0.67	0.48	0.40	
	最小性能(t)	2.27	2.09	1.60	1.25	1.05	0.86	0.68	0.54	0.33	0.22	
使用ブーム	作業半径(m)	~4.0	4.5	5.0	6.0	7.0	8.0	9.0	10.0	10.07		
①+②+③+④	最大性能(t)	1.07	0.96	0.87	0.76	0.65	0.55	0.50	0.41			
	中間性能(t)	1.06	0.95	0.86	0.70	0.53	0.41	0.31	0.23			
	最小性能(t)	1.06	0.85	0.67	0.50	0.34	0.25	0.16	0.12			
使用ブーム	作業半径(m)	~4.5	5.0	6.0	7.0	8.0	9.0	10.0	11.0	12.26		
①+②+③+④+⑤	最大性能(t)	0.78	0.65	0.51	0.42	0.37	0.33	0.30	0.27	0.26		
	中間性能(t)	0.78	0.65	0.50	0.42	0.35	0.30	0.25	0.20	0.16		
	最小性能(t)	0.78	0.65	0.43	0.28	0.21	0.16	0.12	0.09	0.04		
使用ブーム	作業半径(m)	~4.9	5.5	6.0	7.0	8.0	9.0	10.0	11.0	12.0	13.0	14.45
①+②+③+④+⑤+⑥	最大性能(t)	0.33	0.30	0.28	0.25	0.23	0.21	0.19	0.17	0.16	0.14	0.13
	中間性能(t)	0.33	0.30	0.28	0.25	0.23	0.21	0.19	0.15	0.12	0.09	0.07
	最小性能(t)	0.33	0.30	0.28	0.25	0.20	0.14	0.11	0.08	0.06	0.05	0.04

### URW375C4(M)

使用ブーム	作業半径(m)	~2.5	3.0	3.5	4.0	4.5	5.0	5.62				
①、①+②	最大性能(t)	2.93	2.38	1.98	1.70	1.48	1.33	1.15				
	中間性能(t)	2.93	2.36	1.96	1.68	1.35	1.05	0.80				
	最小性能(t)	2.93	2.33	1.65	1.25	0.93	0.78	0.65				
使用ブーム	作業半径(m)	~2.7	3.0	3.5	4.0	4.5	5.0	5.5	6.0	7.0	7.82	
①+②+③	最大性能(t)	2.27	2.12	1.68	1.43	1.25	1.10	0.98	0.87	0.72	0.62	
	中間性能(t)	2.27	2.09	1.68	1.42	1.24	1.07	0.95	0.80	0.50	0.33	
	最小性能(t)	2.27	2.09	1.68	1.33	1.05	0.85	0.68	0.56	0.38	0.29	
使用ブーム	作業半径(m)	~4.0	4.5	5.0	6.0	7.0	8.0	9.0	9.98			
①+②+③+④	最大性能(t)	1.07	0.98	0.88	0.77	0.67	0.57	0.50	0.43			
	中間性能(t)	1.06	0.95	0.86	0.70	0.55	0.41	0.31	0.24			
	最小性能(t)	1.06	0.95	0.84	0.60	0.42	0.30	0.20	0.14			
使用ブーム	作業半径(m)	~4.5	5.0	6.0	7.0	8.0	9.0	10.0	11.0	12.14		
①+②+③+④+⑤	最大性能(t)	0.78	0.65	0.51	0.42	0.37	0.33	0.30	0.27	0.26		
	中間性能(t)	0.78	0.65	0.50	0.41	0.36	0.30	0.25	0.19	0.14		
	最小性能(t)	0.78	0.65	0.50	0.41	0.34	0.27	0.20	0.14	0.08		

・本表はクレーンを水平設置した時の性能で、負荷時のブームのたわみを含んだ実際の作業半径とクレーンの強度およびクローラの安定度に基づいています。  
 ・アウトリガは水平堅土上に原則として最大張出で設置してください。またアウトリガの設置を誤ると転倒の恐れがありますので十分注意してください。  
 ・定格総荷重はフックブロック(30kg)の質量を含みます。

## アウトリガ張出寸法



## 本体寸法・質量 (電動パワーユニット併用仕様)

クレーン型式名	URW376C4(M)	URW375C4(M)
① 全幅	1,300mm	1,300mm
② 全高	1,800mm	1,720mm
③ 全長	4,340mm	4,250mm
④ 軸距	1,750mm	1,750mm
総質量	3,925kg (4,075kg)	3,880kg (4,030kg)



古河ユニック株式会社

本社:東京都千代田区大手町2-6-4(常盤橋タワー)  
電話:03-6636-9524

<https://www.furukawaunic.co.jp/>



●本製品(つり上げ荷重1t以上5t未満)の運転には、「小型移動式クレーン運転技能講習」と「玉掛け技能講習」の修了が必要です。●ユニッククレーンの使用にあたっては、取扱説明書をよく読んで正しくお使いください。  
 ●印刷の関係上、写真などは実際の色と多少異なって見えることがあります。●本カタログ上の製品仕様は、予告なく変更することがあります。