

都市整備で真価を発揮するiNDR搭載 テレスコピッククローラクレーン。

実用性を重視した4.9トン吊り小型テレスコピッククローラクレーンがさらに進化。

スペック値の高さだけを追い求めるのではなく、実際の作業で真に役立てられる能力・機能を備えている小型テレスコピッククローラクレーンを理想像として開発されてきたコベルコの4.9トン吊りCKシリーズ。地下自動車道や地下鉄、共同溝などのインフラ工事、ビル建築における地下部の土留め工事、高架橋下工事など、主に都市部の空間的な制約が大きな現場で、その高性能と使い勝手のよさにより頼りにされてきました。いままた、新・環境エンジンの搭載により最新の排ガス規制に対応するとともに、基本性能を確実に高めてモデルチェンジ。増える都市部の工事で今後ますます活躍が期待されるCK90UR/CK120URです。

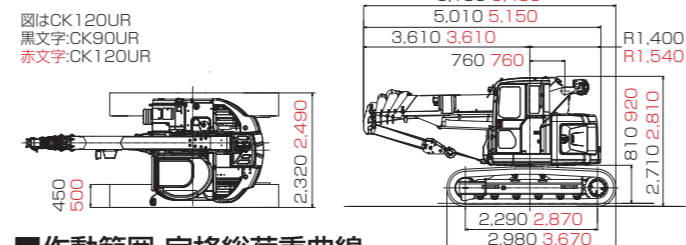


静かさが違う、信頼性が違う、メンテナンス性が違う！
コベルコ独自のエンジン冷却システムiNDR搭載

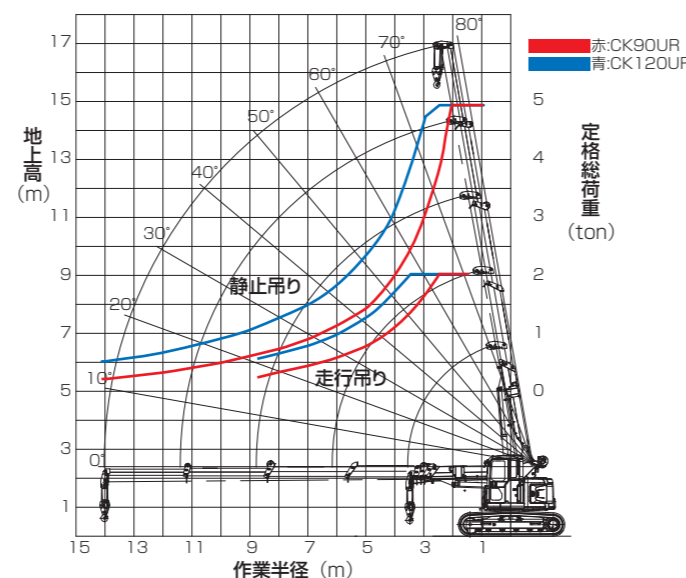
小・中型小旋回ショベルおよびミニショベルに搭載され、すべてのクラスで定評を得ているコベルコのiNDR。エンジン吸気口から排気口までを1本のダクトに見立て、その内部にエンジンや冷却機器を配置した独自構造で、冷却性能はもちろん、騒音低減、メンテナンス軽減に、飛躍的な進化をもたらしています。



■外形寸法図(単位: mm)



■作動範囲・定格総荷重曲線



■主要諸元

機種名	CK90UR	CK120UR
本体型式	CK90UR-3	CK120UR-3
車名及び型式	コベルコ YDN-YA04/YK04/WU02	
最大吊り上げ能力	t×m 4.9×2.1 (走行吊り:2.0×2.5)	4.9×2.5 (走行吊り:2.0×3.5)
最大作業半径	kg×m 200×14.01	500×14.01
最大地上揚程(4本掛け)	m 15.3	15.4
最大地下揚程(4本掛け)	m 24.7	24.6
ブーム形式	箱型5段式(2段単独、3~5段同時伸縮)	
ブーム長さ	m 4.25~14.77	
無負荷ロープ速度	m/min 104/150(4層目)	
ロープ長さ(標準)	φmm×m φ10×113	
ブーム起こし速度	sec/度 20.5/-1°~80°	
ブーム伸し時間(フルストローク)	sec/m 25.4/10.52	
旋回速度	min ⁻¹ [rpm] 2.1 2.1	
走行速度(1速/2速)	km/h 2.6/5.3 1.8/3.0	
エンジン	型式	いすゞ 4LE2XDPC
	種類	ターボ付直接噴射式ディーゼル
燃料タンク容量	ℓ	95
油圧作動油	ℓ	全量83(タンク内油量50)
運転質量	kg	9,700 12,470
シユール幅	mm	450 500
接地圧	kPa[kgf/cm ²]	46.2[0.47] 42.6[0.43]

単位は国際単位系のSI単位表示で{|}内は従来表示です。
数値はMT/バット装着時の値です。

- 運転席から離れる場合はアタッチメントを接地させるなどの適切な措置を施してください(掲載写真はカタログ用にポーズをつけて撮影したものです)。
- 製品写真にはオプション装備品が含まれている場合があります。
- 本カタログで使用される標準「KOBELCO」は、株式会社神戸製鋼所の登録商標です。また、当社商品名、サービス名およびロゴマークは、コベルコ建機株式会社の商品または登録商標です。その他の会社名やロゴマーク、商品名、サービス名は、各社の商標、登録商標もしくは商号です。
- このクレーンの運転には「小型移動式クレーン運転技能講習」が、また玉掛け作業には「玉掛け技能講習」の修了証が必要です。詳しくは最寄りの営業所かコベルコ教室所へお問い合わせください。

コベルコ建機株式会社

www.kobelco-kenki.co.jp
東京本社/〒141-8626 東京都品川区北品川5-5-15 ☎03-5789-2111
コベルコ建機日本(株)本社/〒272-0002 千葉県市川市二俣新町17 ☎047-328-7111
北海道支社 ☎011-788-2382 東北支社 ☎0223-24-1141 関東支社 ☎047-328-2322
上信越支社 ☎025-259-3711 中部支社 ☎052-603-1201 関西支社 ☎06-6414-2108
中四国支社 ☎082-810-3660 九州支社 ☎092-410-3030



■定格総荷重(単位: kg)

ブーム長さ	4.25m		6.88m		9.51m		12.14m		14.77m	
	静止吊り	走行吊り	静止吊り	走行吊り	静止吊り	走行吊り	静止吊り	走行吊り	静止吊り	走行吊り
1.0	4,900	2,000								
1.5	4,900	2,000	4,900	2,000	2,600	1,400				
2.0	4,900	2,000	4,900	2,000	2,600	1,400	2,000			
2.1	4,900	2,000	4,900	2,000	2,600	1,400	2,000			
2.5	3,820	2,000	3,780	2,000	2,600	1,400	2,000	1,400		
3.0	4,900	2,000	4,900	2,000	2,600	1,400	2,000	1,400		
3.5	2,920	1,600	2,990	1,640	2,330	1,250	2,000	1,400		
4.0	4,650	2,000	4,690	2,000	2,600	1,400	2,000	1,400		
4.5	2,310/3,49m	1,270/3,49m	2,430	1,340	2,030	1,090	1,910	1,400		
5.0	3,740/3,49m	2,000/3,49m	3,850	2,000	2,600	1,400	2,000	1,400		
6.0			2,000	1,100	1,770	950	1,670	1,400		
7.0			3,130	1,720	2,600	1,400	2,000	1,400		
8.0			1,670	910	1,550	830	1,470	1,330		
9.0			2,650	1,450	2,580	1,400	2,000	1,400		
10.0			1,400	770	1,360	730	1,300	1,230		
11.0			2,250	1,230	2,340	1,260	2,000	1,400		
12.0			1,000	550	1,040	560	1,030	1,020		
13.0			1,700	930	1,800	960	1,720	1,400		
14.0			950/6.12m	520/6.12m	800	430	820	860		
15.0			1,650/6.12m	910/6.12m	1,440	770	1,470	1,270		
16.0					600	320	650	720		
17.0					1,180	640	1,230	1,130		
18.0					430/8.75m	230/8.75m	520	590		
19.0					1,030/8.75m	550/8.75m	1,040	990		
20.0							410	470		
21.0							890	860		
22.0							270/11.38m	300		
23.0							730/11.38m	650		
24.0								200		
25.0								500		
26.0								200		
27.0								500		

上段はCK90UR、下段はCK120URの数値です。
荷重値はすべて4本掛けフックでの数値です。

〈注〉

- 作業半径とは、クレーン旋回中心より吊り上げ荷重の重心までの水平距離をいいます。
- 定格総荷重は、水平地上における転倒荷重の78%以内で、フックブロック、玉掛用ワイヤロープ、その他巻上付属品の質量を含んだ値です。
- 定格総荷重を吊り上げる場合でも、風の影響、地盤の状態、作業速度、その他安全作業に有害と思われる状況に応じて、オペレータは荷重の軽減、作業速度の低減など適切な判断をする責任があります。
- 表中の空欄の箇所では作業を行うことはできません。
- 実際に吊り上げ得る荷重は、定格総荷重から「フック+玉掛用ワイヤロープ等の吊り具」の質量を差し引いた値になります。
- フック質量:60kg(4.9t吊り/4本掛け、2.45t吊り/2本掛け共用)、25kg(1.4t吊り/1本掛け)
- 走行時の吊り上げ荷重は、静止状態で吊り上げたのちに水平地上で走行できる荷重です。この場合、吊り荷が振れないように地面近くに荷を保持し、かつ急発進・急停止・スピランター等の操作は行わないでください。
- 走行吊りの前にモーメントリミッターは、走行吊りにスイッチを切り替えてください。
- 走行吊り中に、荷の巻上・巻下やジブの起伏・伸縮・旋回等のクレーン操作は行わないでください。
- 走行吊り中の速度は、1.4km/h(1速のみ)以下にしてください。

コベルコ教室のウェブサイト



■お問い合わせは……

この仕様は予告なく変更する場合があります。CK90UR/CK120UR-3-302-200702MF
本機のご使用にあたっては取扱い説明書を必ずお読み下さい。

KOBELCO

小型テレスコピッククローラクレーン
CK90UR/CK120UR

CK90UR CK120UR



低燃費のコベルコ!
低炭素社会の実現へ

4.9トン吊り小型テレスコピックローラークレーン CK90UR CK120UR

実作業で違いがわかる優れたクレーン作業性。

高い強度と軽量化を実現 5段伸縮テレスコブーム

厚い鋼板と大きな断面高さにより強度を確保した自動伸縮ブームを搭載。ブーム長さを必要最小限に抑えて軽量化したことにより、安定度域で大きな吊り上げ能力を発揮。よりブームを起こせるブーム先端形状により、高さ制限のある場所でも大きな吊り上げ能力を活かせます。

作業頻度を重視した能力設定 実用的な吊り上げ能力

実作業で頻度の高い作業半径5～10mでの吊り荷作業に最適化した能力を設定しています。

- 作業半径5m時吊り上げ能力 **CK90UR:1,400kg**
- 作業半径10m時吊り上げ能力 **CK90UR:470kg**
- 作業半径5m時吊り上げ能力 **CK120UR:2,340kg**
- 作業半径10m時吊り上げ能力 **CK120UR:890kg**

大径かつ幅広いドラムを採用 大容量ウインチ

大型ウインチを上部本体内へ配置。スライドシーブをウインチ後方に配置する独自の構造により、適正なフリートアングルを確保しています。

深い地下への荷下ろしが可能 大きな地下揚程

長さ113mのワイヤロープを標準装備し、4本掛けで24mを超える地下揚程を実現。さらに、長さ160mのワイヤロープもオプション設定しています。

- 最大地下揚程 **CK90UR:24.7m** (4本掛け時)
- CK120UR:24.6m** (4本掛け時)

よじれにくいワイヤロープ スムーズな高揚程作業

φ200mmの大径フックシーブを採用。高揚程作業時に生じるワイヤロープのよじれの発生を抑えています。

専用の油圧システムを採用 良好なインテグレーション操作性

立ち上がり滑らかで複合操作もスムーズ、荷振れ止め操作も容易です。また、レバー操作力およびフットアクセル力を軽くして長時間作業時の疲労に配慮しています。

狭所でスムーズに作業できる コンパクト設計

アッパ本体の後端旋回半径が小さく、ブームもオーバーハングが短いことにより、狭い現場での取り回しが容易です。正面姿勢ではクローラ長さからアッパ後端がはみ出しません。

長時間のライト使用が可能 大容量オルタネータ



50Aのオルタネータを標準装備。長時間のライト点灯作業時もバッテリーが上がりやすく、夜間作業やトンネル内工事でもスムーズに進められます。



コベルコの独自性が際立つ新次元の保守管理性。

特許を取得した独自構造 前置きウインチレイアウト

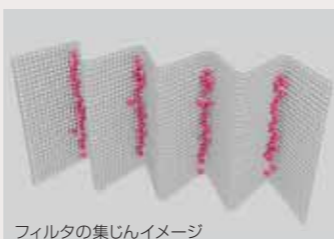
ブーム真下にウインチを配置したことにより、キャブ内からロープの巻取り状況を視認でき、乱巻きなどのトラブルにも迅速な対応が可能。また、機体上らず地上からワイヤロープの交換作業が行えます。



iNDRならではの信頼性 最適ヒートバランス

粉じんの多い閉塞現場での作業時も、高密度60メッシュ※のiNDRフィルタがダストの機内侵入を抑え、冷却機器の目詰まりによる性能低下を防止。オーバーヒートを招きません。

※60メッシュ:1インチ幅に縦横60目数ある網。



iNDR Integrated Noise & Dust Reduction Cooling System

冷却機器の清掃負担を軽減 簡略化した日常清掃



日常点検は吸気口に設けたiNDRフィルタの目視チェックのみ。汚れていれば取り外し、エアブローするだけのお手入れでOKです。ラジエータやオイルクーラは目詰まりしにくく日常的な清掃は不要です。

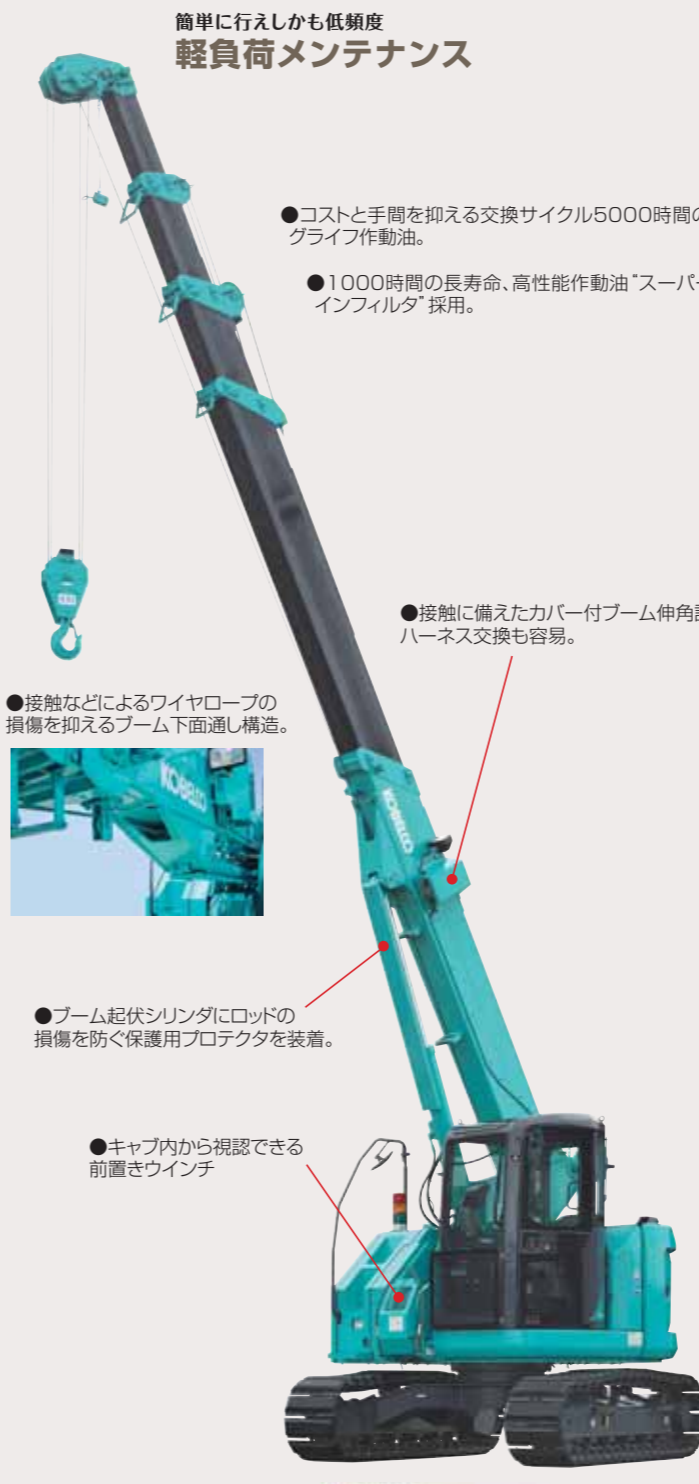
大開口でアクセスしやすい ワイドオープンボンネット



低い位置で大きく開くボンネット構造を採用。エアクリーナ、エンジンオイルフィルタ、ラジエータリザーバタンクなどを見やすく触りやすい位置にレイアウトし、地上からすばやく点検・整備が行えるよう配慮しています。

簡単に行えしかも低頻度 軽負荷メンテナンス

- コストと手間を抑える交換サイクル5000時間のロングライフ作動油。
- 1000時間の長寿命、高性能作動油「スーパーファインフィルタ」採用。



●接触到備えたカバー付ブーム伸角計。ハーネス交換も容易。

●接触などによるワイヤロープの損傷を抑えるブーム下面通し構造。

●ブーム起伏シリンダにロッドの損傷を防ぐ保護用プロテクタを装着。

●キャブ内から視認できる前置きウインチ

オフィスからの遠隔管理が可能 稼働機管理システム「MERIT」

稼働・位置・燃費情報サービス、メンテナンス情報サービス、警報メール送信サービスなどにより、現場から離れたオフィスでマシンの状況を把握可能。稼働率の向上、的確なメンテナンス、迅速なサービス、セキュリティなどに役立ちます。

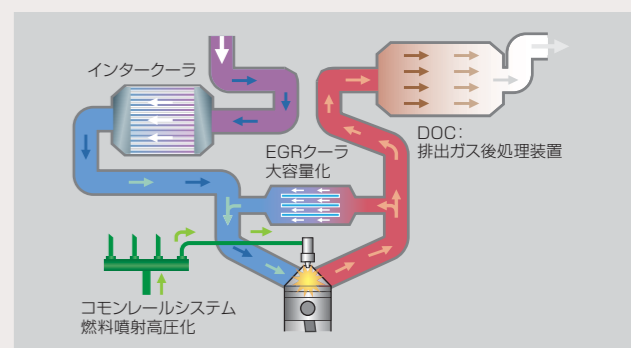
新時代の環境性能を発揮、多彩な安全機能を装備。

オフロード法※2014年基準適合 新・環境エンジン

高い燃焼効率を実現するコモンレール式電子制御エンジンを搭載。NOx(窒素酸化物)の発生を抑えるEGRクーラを備え、さらには発生したPM(主成分すす)を回収する排出ガス後処理装置を装備。オフロード法※2014年基準に適合しています。

※特定特殊自動車排出ガス規制等に関する法律

■PM低減率一約92%



閉所で際立つ新次元の静かさ 超低騒音



iNDR搭載により極めて小さな運転音を実現。国土交通省の指定する超低騒音型機械の基準値をクリア。トンネル内や地下、夜間作業など騒音が響く現場でかつてない静かさを実感できます。

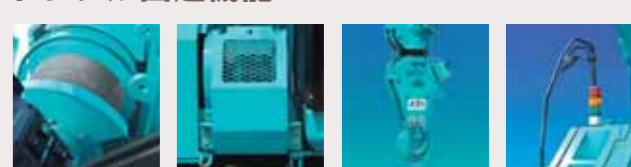
室内空間も作業視界も広々 ワイドキャブ

楽な操作姿勢が得られ、足元も広く疲れにくいキャブ空間を実現。しかも安全確認がしやすいワイドな前方視界とクリアな上方視界を確保。フロントウインドウ下部にはハーフガードを装備しています。



●フロントハーフガード ●水準器 ●FM/AMラジオ&エアコン

作業の進行をスムーズに トラブル回避機能



●乱巻き防止機能付せウインチ ●巻き込み防止ウインチガード ●走行時フック揺れ防止装置 ●ハンドレール

ヒューマンエラーまで想定 数々の安全機能

- ブーム高さ制限装置
- 自動停止機能付き過負荷・過巻防止装置
- ウインチ自動ブレーキ
- 玉掛けワイヤ外れ止め
- 油圧シリンダ自動ロック装置

周辺作業者の安全確保に 多彩な周辺への配慮



●旋回フラッシュ ●過負荷外部表示灯 ●後方確認カメラカラーモニター(オプション) ●走行/旋回アラーム(オプション) ●後方作業灯(オプション)

搬送のしやすさにも配慮 トラック積載高さ

- 本体全高 **CK90UR:2,710mm**
- CK120UR:2,810mm**

