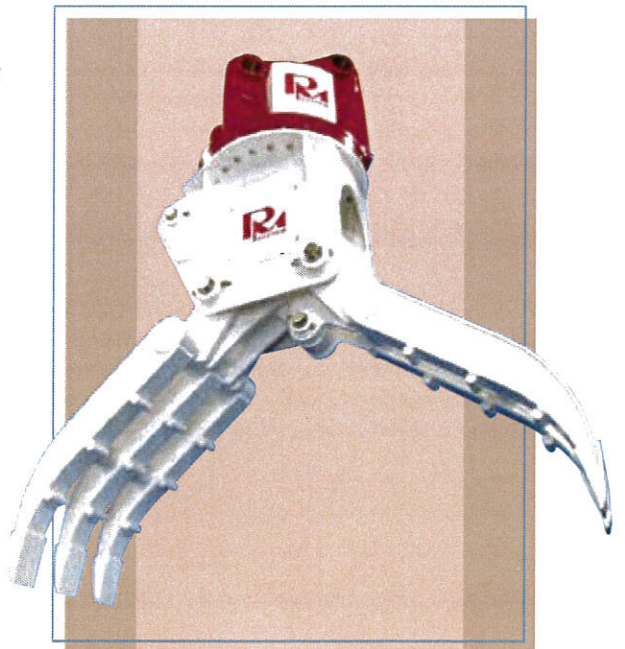
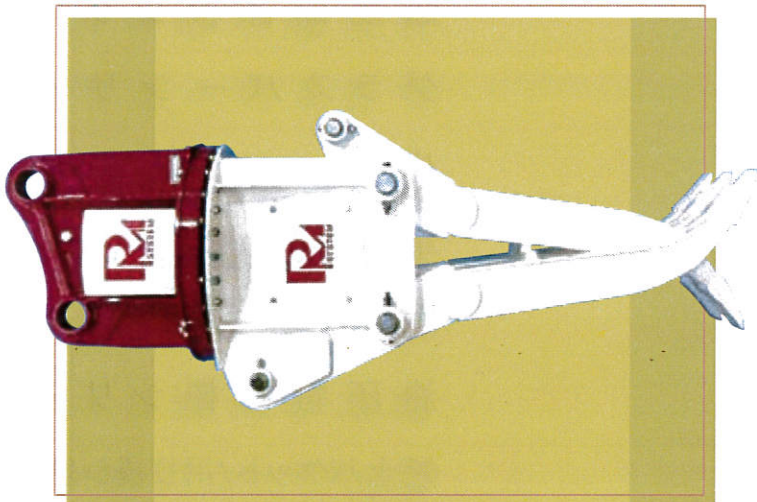


# ロータリーフォーク

# GLOBE

## グローブ

## 高張力鋼を使用した強化型フォーク



### ロータリーフォークの特徴

#### ■ 取り付けが容易

ブレーカー配管1系統のみで、  
旋回とクランプ操作を行えます。(電磁弁式)

#### ■ グラップルアーム

独自のリンクモーション機構とクランプアームの構造により、小口径から大口径までの作業や、解体時の分別作業が的確に行えます。なお、クランプシリンダー回路にはノンリークバルブを採用し、掴んだ物体の落下を防止しています。

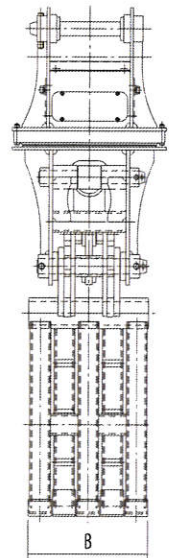
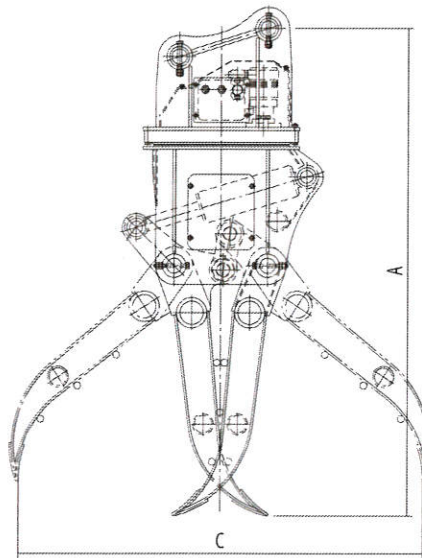
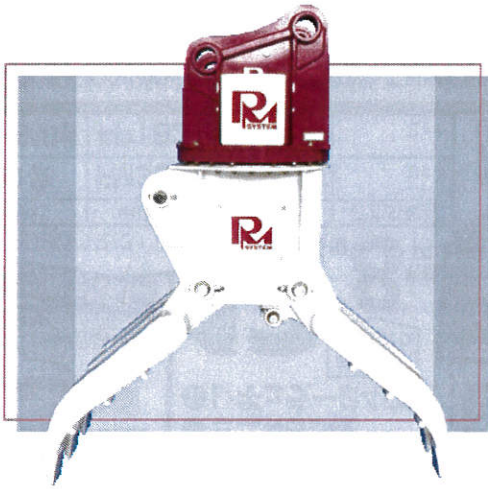
#### ■ 高トルク型ローテーター

ロータリーフォークMSE-RF-25以上のローテーターには、回転用モーターを2個使用しているため、高トルク仕様になっています。狭い作業空間での選別作業や長尺材の搬出に威力を発揮します。



ロータリー  
フォーク  
緒元表

型 式		MSE-RF-15X MSE-RF-15	MSE-RF-25X MSE-RF-25	MSE-RF-45X MSE-RF-45	MSE-RF-70X MSE-RF-70
適用機種		4~5t	6~9t	10~13t	15~22t
最大許容荷重	kgf	1700	2000	3000	3000
全 長 A	mm	1617	1808	2059	2665
外アーム類 B	mm	380	420	520	755
最大開口幅 C	mm	1242	1550	1733	2056
回転速度	(電磁弁方式) rpm	12	12	12	12
	(パダル方式) rpm	12	12	12	12
重 量	(電磁弁方式) kg	357	487	762	1412
	(パダル方式) kg	342	480	750	1400

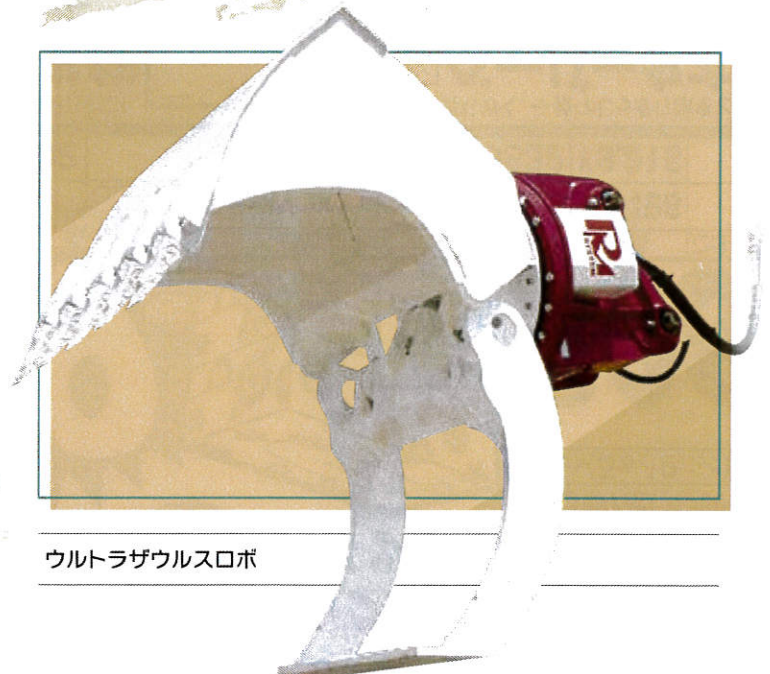


ウインチロボ



解体や破砕用にも  
使用できます!

1台3役のスグレモン!



ウルトラザウルスロボ



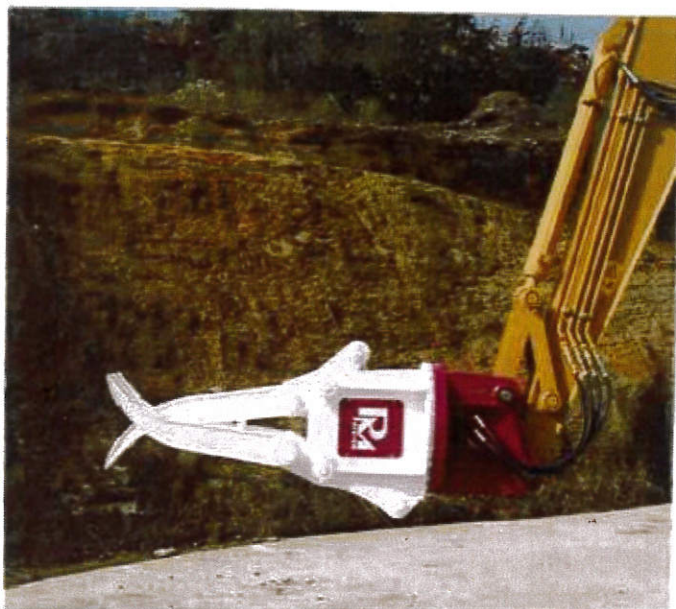
MSE ローターリー・フォーク

GLOBE

グローブ

発売中

スエーデン鋼をほぼ100%使用した強化型フォーク遂に出た！



## ローターリー・フォークの特徴

### ①ローテーター部

- ・ 強力な旋回トルクは、ツイン油圧モーターと専用高荷重型旋回ベアリングの採用によって生れます。(ザウルスと同型ローテーターでボルト被損無し)
- ・ ローテーター取付部にチルト角度を設けた為、手前側水平作業や天井部や高所作業で威力を発揮します。

### ②クランプアーム

- ・ 独自のリンクモーション機構とクランプアームの構造により、小口径から大口径まで作業や解体時の分別作業が的確に行えます。尚クランプシリンダー回路にはノーリークカンバラを採用し、物の落下を防止しています。

### ③スイベル部

- ・ 軽量化のための高張力アルミ材を使用、独自の内部構造と超高圧ローターリーシールにより外部漏れ(ゼロ)を追求した自信作です。

松本システムエンジニアリング株式会社

福岡県糟屋郡篠栗町和田1043番地4 福岡東鉄工団地内 TEL: 092-931-5111 FAX: 092-931-5112