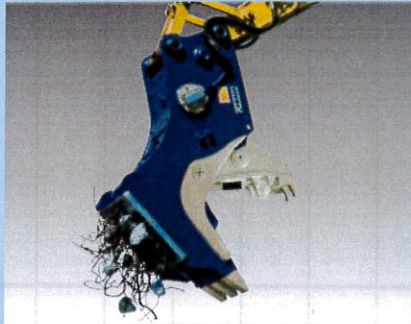


コワリクンにマグネット機能をプラス  
小割から鉄筋回収まで1台で行え、作業の効率化とコストダウンを実現  
マグネット **コワリクンシリーズ**

永久磁石付マグネットコワリクン



- 永久磁石なので、わずらわしい電気配線は一切不要
- 圧砕機配管があれば、どのショベルでも取付可能で、レンタルにも最適
- フットペダルで簡単に磁石のON・OFFができる

24Vバッテリー式マグネット付コワリクン



- 当社独自の強力な角型マグネットで、ガラ付の鉄筋も容易に回収
- ショベルの余剰発電を利用するので、発電機は必要なし
- 異常時には制御装置とランプ表示で、事故を未然に防止

OSC-83MV/MZ OSC-83HMV/HMZ  
標準型マグネット (後力型マグネット)

	OSC-52PV	OSC-83PV/PZ
質量 (kg)	1375	2200/2050
全長 (mm)	1810	2250
全高 (mm)	1400	1655
最大開口幅 (mm)	715	880
カッター刃長 (mm)	150	180
中央 破砕力 (kN)	600	880
使用圧力 (MPa)	28	28/22
標準装備バルブ	増速バルブ	増速バルブ+ターボ(増圧機構)
取付ショベルクラス <sup>※</sup> (ton)	11~16	18~25
マグネット外径 (mm)	400	470
吸着質量 (kg)	48	57

	OSC-83MV/MZ	OSC-83HMV/HMZ
質量 (kg)	2100/1950	2130/1980
全長 (mm)		2285
全高 (mm)		1615
最大開口幅 (mm)		880
鉄筋カッター刃長 (mm)		180
マグネット吸着面 (mm)		690×540
中央 破砕力 (kN)		880
使用圧力 (MPa)		28/22
標準装備バルブ	増速バルブ	ターボ(増圧機構)
取付ショベルクラス <sup>※</sup> (ton)		18~25
マグネット外径 (mm)	600	700
吸着質量 (kg)	95	130

- 吸着質量は、かさ比重1.3の対象物を吸着した時の値を示しています。
- 磁石製品をご使用になる際には、「車両系建設機械運転技能講習修了証」(整地・運搬・積み込み及び掘削用)に加えて、「小型移動式クレーン運転技能講習修了証」の取得を推奨します。

※ 取り付けるショベルの機種によっては、表示しているクラスのショベルでも取り付かない場合がありますので、取り付けるショベルの機種・型式・仕様をご確認の上、ご相談ください。

- 正しく安全にお使いいただくために、ご使用前に必ず「取扱説明書」をよくお読み下さい。
- 機体質量3ton以上の建設機械の運転には、「車両系建設機械運転技能講習修了証(整地・運搬・積み込み及び掘削用)」が必要です。
- この仕様は、改良のために変更することがあります。
- このカタログに掲載した写真は、販売標準機と一部異なることがあります。

**オカダ アイオン** 株式会社 [www.aiyon.co.jp](http://www.aiyon.co.jp)

東京	☎175-0081	東京都板橋区新河岸2-8-25	☎03-3975-2011	(FAX.03-3979-3477)
大阪	☎552-0022	大阪市港区海岸通4-1-18	☎06-6576-1261	(FAX.06-6576-1260)
札幌	☎001-0931	札幌市北区新川西一条1-1-36	☎011-766-2666	(FAX.011-766-2665)
盛岡	☎028-3621	岩手県紫波郡矢巾町大字広宮沢7-10	☎019-611-0080	(FAX.019-611-0078)
仙台	☎984-0002	仙台市若林区卸町東5-2-33	☎022-288-8657	(FAX.022-288-8689)
横浜	☎224-0054	横浜市都筑区佐江戸町306	☎045-937-2991	(FAX.045-937-2995)
中部	☎503-0946	岐阜県大垣市浅中3-131-1	☎0584-89-7650	(FAX.0584-89-7665)
名古屋	☎454-0921	名古屋市中川区中郷2-1113	☎052-363-8187	(FAX.0584-89-7665)
北陸	☎921-8005	石川県金沢市間明町2-99	☎076-291-1301	(FAX.076-291-1602)
広島	☎731-0113	広島市安佐南区西原9-4-21-9	☎082-832-5602	(FAX.082-871-1157)
四国	☎791-8042	愛媛県松山市南吉田町2051-1	☎089-971-9791	(FAX.089-971-9750)
九州	☎816-0912	福岡県大野城市御笠川2-4-8	☎092-503-3343	(FAX.092-504-0092)
海外	☎552-0022	大阪市港区海岸通4-1-18	☎06-6576-1268	(FAX.06-6576-1280)



油圧式コンクリート小割機  
**NEW サイレント**  
**コワリクンシリーズ**

OSC-15V

OSC-20V

OSC-32V

OSC-52V

OSC-83V

OSC-210V

OSC-350V

OSC-450V

OSC-83Z

**OKADA**  
for Professional

**オカダ アイオン** 株式会社



油圧式コンクリート小割機  
NEW サilent コワリケンシリーズ

**OKADA**  
for Professional



OSC-83V

進化した機能で快適破碎。



OSC-210V



OSC-450V



優れた耐久性

各所に摩擦を防ぐ耐磨耗プレートをふんたんに使用。ロングライフを実現でき、メンテナンス費用を大幅に削減できます。

高性能の破碎歯

耐磨耗に優れた特殊合金の破碎歯は、シリンダー出力が無駄なく伝わり且つコンクリートが速やかに排出されるウェッジ配列でスムーズで安定した小割作業が行えます。また、OSC-210V・350V・450Vの主要破碎歯にはタングステンカーバイトを特殊肉盛り、さらに耐久性を向上させました。

ハイグレードな作業性

オペレーターから破碎アーム先端が見やすいフレーム形状と、重心位置をさらにオペレーター側に近づけ、軽快な操作を可能にしました。

こだわりの開閉スピード

定評のある増速バルブを標準装備。「破碎力は強く、スピードは速く!」の要求を満たし、スピーディ&パワフルなコワリケンシリーズのスタンダードを樹立しました。また、開閉スピードを一段とアップした増圧機構(ターボ)仕様機もご用意しております。



OSC-20V



OSC-52V



OSC-83V



OSC-83Z

●機種により、形状および塗装色が異なります。

	OSC-15V	OSC-20V	OSC-32V	OSC-52V	OSC-83V	OSC-210V	OSC-350V	OSC-450V	OSC-83Z
質量 (kg)	240	300	600	1080	1830	1750	2700	3450	1680
全長 (mm)	1083	1250	1590	1935	2395	2310	2715	3045	2395
全高 (mm)	600	725	960	1175	1395	1390	1625	1840	1395
最大開口幅 (mm)	400	400	600	715	880	870	1000	1200	880
鉄筋カッター刃長 (mm)	120	100	150	150	180	150	180	180	180
中央破碎力 (kN)	200	220	450	600	880	880	1000	1150	880
使用圧力 (MPa)	25	25	28	28	28	32	32	32	22
標準装備バルブ	増速バルブ	増速バルブ	増速バルブ	増速バルブ	増速バルブ	増速バルブ	増速バルブ	増速バルブ	ターボ(増圧機構)
取付ショベルクラス*	3	4	6~9	10~16	18~25	18~25	26~34	30~48	18~25

\* 取り付けるショベルの機種によっては、表示しているクラスのショベルでも取り付かない場合がありますので取り付けるショベルの機種、型式、仕様をご確認の上、ご相談下さい。

● 磁石付きタイプ(永久磁石・電磁石)もご用意しております。