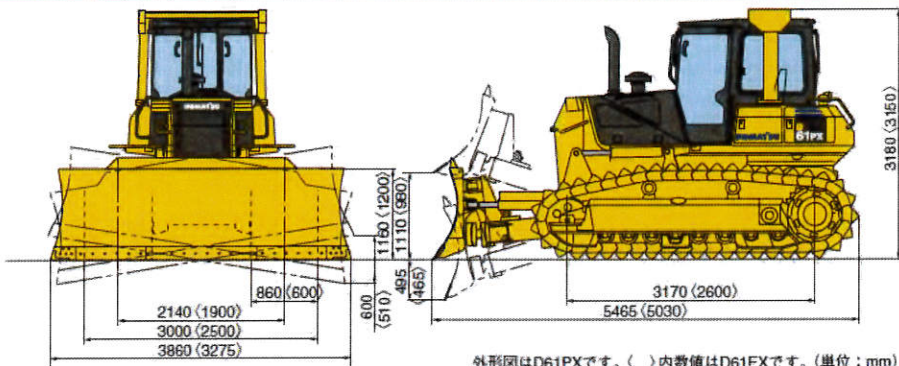


# D61PX-15/D61EX-15

## 外形図/仕様



外形図はD61PXです。( )内数値はD61EXです。(単位: mm)

## 標準装備

- エンジン関連**
- 大容量バッテリー
  - 60Aオルタネータ
  - 5.5kWスタータ
  - デセルペダル
  - レインキャップ付吸気管
  - 油圧駆動ファン(クリーニングモード付)
- 前方作業機関連**
- パワーアングル・パワーチルトドーザ(インサイドフレーム)
- シュー**
- オイル封入式600mmシングルシュー(EX)
  - オイル封入式860mm湿地シュー(PX)
- キャブ内装備**
- 大型キャブ(FOPS付)
  - ROPS(キャブ用)
  - エアコン(ニューフロン対応)
  - リクライニング式サスペンションシート(ファブリック)
  - リトラクタブルシートベルト
  - AM・FMラジオ
  - 故障診断機能付モニタ
  - ルームミラー
  - ドアポケット
  - 灰皿・シガーライター
  - ホット&クールボックス
  - カップホルダー
  - ハイマウントフットレスト
  - サンバイザー
- その他**
- 強化丸穴マスク、ヒンジ付
  - 前後照灯
  - バックアップアラーム
  - フロントフック
  - ツールキット
  - KOMTRAX

## アタッチメント・オプション

- 前方作業機関連**
- ストレートチルトドーザ(PX)
  - ブレード幅:3600mm ブレード高さ:1070mm
- 後方作業機関連**
- 固定式マルチリッパ(EX)
- シュー**
- オイル封入式860mmシングルシュー(PX)
- その他**
- プリクリーン付吸気管

### ■3m幅ブレード



機械質量	18890kg
全幅(伸張時/折りたたみ時)	3860mm/3000mm
ブレード幅(伸張時/折りたたみ時)	3860mm/2960mm

機種		D61PX-15E0	D61EX-15E0
項目		湿地	乾地
特定特殊自動車 届出型式		トルクフロードライブ+HSS コマツD102	
エンジン指定型式		SAA6D107E-1-Z	
機械質量	kg	18650	17050
トラクタ単体質量	kg	15220	13920
定格出力 ネット(JIS D0006-1)*1	kW/min <sup>-1</sup> [PS/hp]	125/1850 [170/1850]	
接地圧	kPa [kgf/cm <sup>2</sup> ]	33.3 [0.34]	53.9 [0.55]
性能	走行速度 前進/後進 1速	0~3.2/0~4.3 km/h	
	2速	0~5.6/0~7.2 km/h	
	3速	0~8.7/0~11.0 km/h	
寸法	最小旋回半径	2.2 m	1.8 m
	全長	5465 mm	5030 mm
	全幅(本体/ブレード)	3000/3860 mm	2500/3275 mm
	全高(ROPS上端/キャブ上端まで)	3180 mm	3150 mm
	接地長	3170 mm	2600 mm
	履帯中心距離	2140 mm	1900 mm
	履帯幅	860 mm	600 mm
	最低地上高	475 mm	395 mm
エンジン	名称	SAA6D107E-1	
	形式	直噴、ターボ、アフタークー付	
	総行程容積(総排気量)	6.69 [6690] ℓ [cc]	
	定格出力 グロス(JIS D0006-1)*2	127.1/1850 [172/1850] kW/min <sup>-1</sup> [PS/hp]	
ブレード	(ファン最高回転速度時のネット出力)	116/1850 [157/1850] kW/min <sup>-1</sup> [PS/hp]	
	形式	パワーアングル・パワーチルトドーザ	
	ブレード幅	3860 mm	3275 mm
	ブレード高さ	1160 mm	1200 mm
	最大上昇量/下降量	1110/495 mm	980/465 mm
	チルト量	600 mm	510 mm
足回り	アングル角度	25 度	
	履帯形式	組立式円環シュー(オイル封入式)	組立式シングルシュー(オイル封入式)
	ローラの数(片側) 上部/下部	2/8	2/7
	リンクピッチ	190 mm	190 mm
油圧	履帯幅	860 mm	600 mm
	最大圧力	20.6 [210] MPa [kgf/cm <sup>2</sup> ]	
	吐出量	195 ℓ/min	
容量	燃料タンク	390 ℓ	
	作動油(交換量)	95 (55) ℓ	
	エンジン潤滑油(交換量)	31 (29) ℓ	
	冷却水	32 ℓ	

\*1:冷却ファン最低回転速度時の値 \*2:エンジン単体(ファンなし)のグロス出力  
単位は、国際単位系によるSI単位表示。( )内の非SI単位は参考値です。

- 本機は改良のため、予告なく変更することがありますので、ご了承ください。
- 掲載写真は一部販売車と異なる場合があります。また、カタログ用にポーズをつけて撮影したものであり、安全のために、実際にはこのような状態で機械を放置しないようご注意ください。
- 本機をご利用される際の注意事項の詳細は取扱説明書をご覧ください。
- 機械質量3トン以上の建設機械の運転には「車両系建設機械運転技能講習修了証」の取得が必要です。コマツ教育所にて技能講習等を実施しておりますのでご利用ください。

●お問い合わせは  
コマツ建機販売株式会社  
TEL. 03-5312-6590  
URL <http://www.komatsu-kenki.co.jp>

## KOMATSU

コマツ  
TEL. 03-5661-2705  
〒107-8414 東京都港区赤坂2-3-6  
URL <http://www.komatsu.co.jp>  
■オペレータの養成・資格修得(大型特殊・車両系建設機械講習等)のご相談はコマツの教育センターへ。  
コマツ教育所

北海道センタ	TEL. 011-377-3866	愛知センタ	TEL. 0586-26-4111
栃木センタ	TEL. 0285-83-5461	京都センタ	TEL. 075-924-3050
群馬センタ	TEL. 027-350-5356	大阪センタ	TEL. 072-849-2063
埼玉センタ	TEL. 04-2953-4430	奈良センタ	TEL. 0743-88-3333
東京センタ	TEL. 042-632-0635	中国センタ	TEL. 086-281-2804
神奈川センタ	TEL. 044-287-2071	四国センタ	TEL. 0897-58-6631
静岡センタ	TEL. 054-262-0005	九州センタ	TEL. 092-935-4131
栗津センタ	TEL. 0761-44-3930		