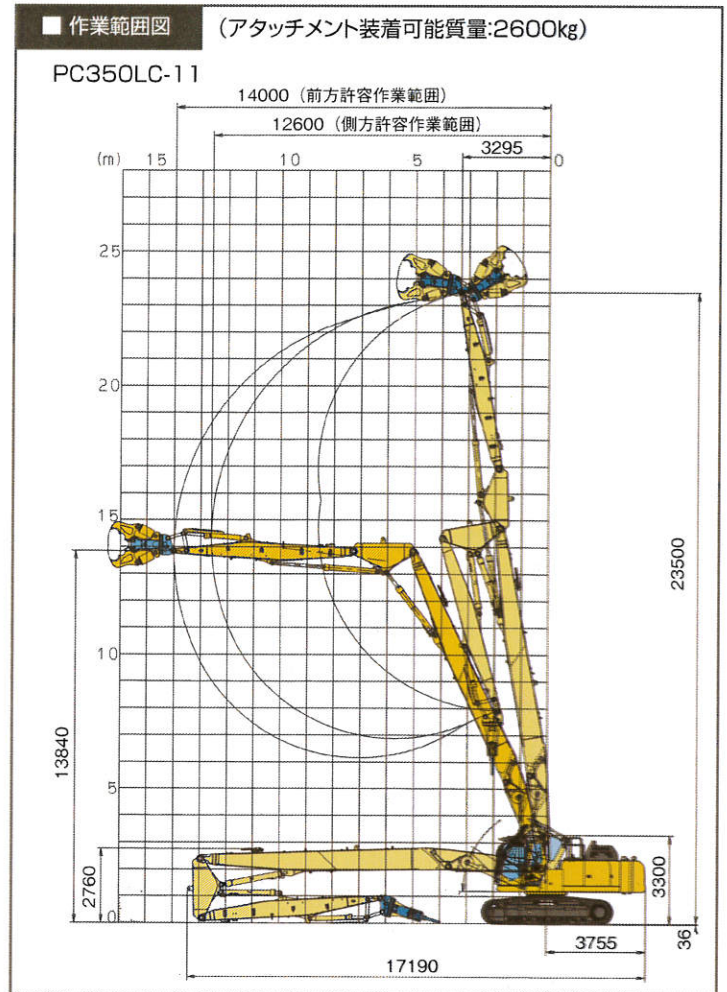


油圧ショベル

PC350LC 解体ロングフロント



仕様

仕様	単位	解体ロングフロント仕様	
		PC350LC-10	PC350LC-11
機械質量 (アタッチメント装着可能質量含む)	kg	44300	46350
アタッチメント装着可能質量	kg	2600	
定格出力 ネット(JIS D0006-1)	kW/min-1 [PS/rpm]	192/1950 [261/1950]	
寸法			
全長	mm	14960	17190
全幅	mm	3190	
全高	mm	3505	3340
後端旋回半径	mm	3795	
作業範囲			
最大掘削高さ (アーム先端ピン)	mm	20510	23500
最大許容作業半径 (アーム先端ピン)	mm	12600	側方 12600/前方 14000
作業機最小旋回半径	mm	3870	3295
容量			
燃料タンク容量 (JIS軽油)	L	605	
環境対策			
排ガス対策指定状況		排ガス三次対応	排ガス四次対応

単位は国際単位系によるSI単位表示。[]内の非SI単位は参考値です。