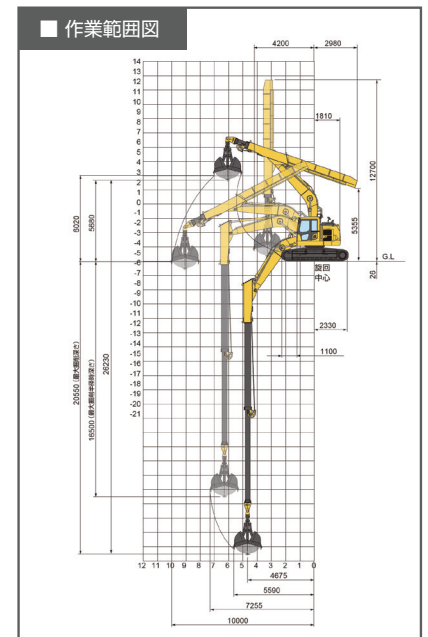
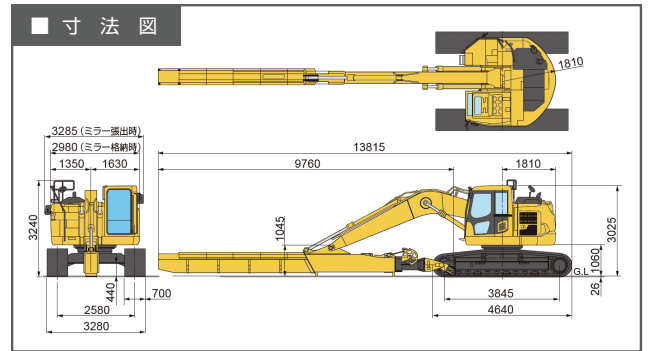


# 油圧ショベル

## PC228USLC テレスココラム仕様車



### 仕様

仕様	単位	PC228USLC-10 テレスココラム仕様
機械質量	kg	28100
定格出力 ネット(JIS D0006-1)	kW/min <sup>-1</sup> [PS/rpm]	116/2000[158/2000]
総行程容量 (総排気量)	L[cc]	6.69[6690]
コラムシェルバケット容量	m <sup>3</sup>	0.83 (平積)
<b>寸法</b>		
全長 (アーム付)	mm	13815
全幅 (ミラー格納時)	mm	3280
全高 (手すり含む)	mm	3240
後端旋回半径	mm	1810
<b>作業範囲</b>		
最大掘削深さ	mm	20550
最大掘削半径	mm	7255
最大掘削半径時深さ	mm	16500
最大ダンプ高さ	mm	5680
最小旋回半径 (バケット端部)	mm	4200
最小旋回時高さ	mm	12700
テレスコピックアームスライド量	mm	11800
<b>容量</b>		
燃料タンク容量(JIS軽油)	L	310
<b>環境対策</b>		
排ガス対策指定状況		排ガス四次対応

※特定特殊自動車排出ガス2011年規制適合車

単位は国際単位系によるSI単位表示。[ ]内の非SI単位は参考値です。