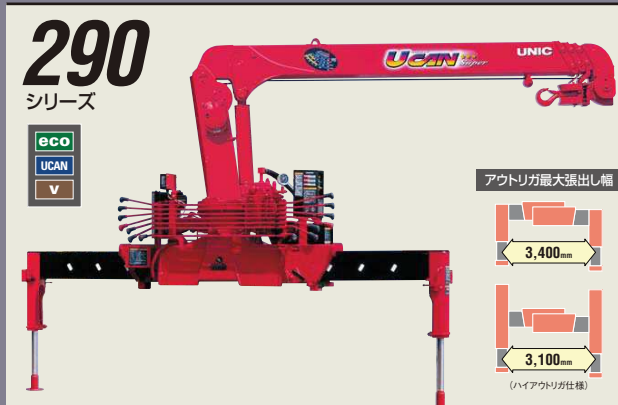
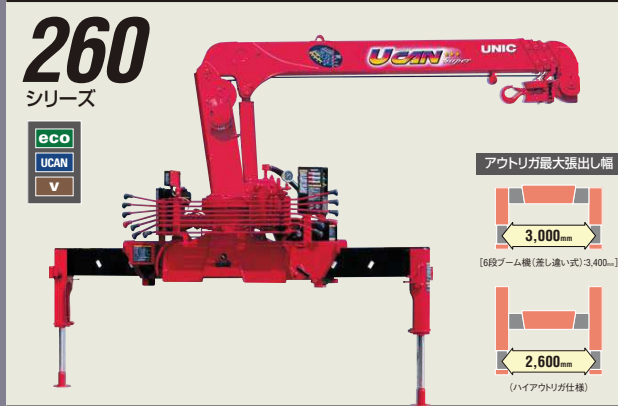


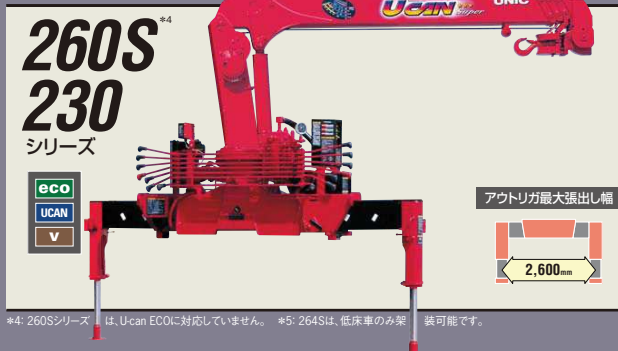
ブームラインナップ



*1: 294は、架装できない標準キャブ・ロングホイール車があります。詳しくは、ユニッククレーン販売店までお問い合わせ下さい。

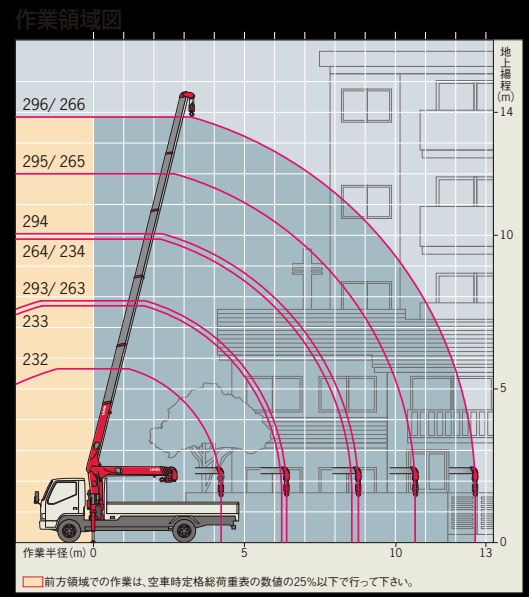


*2: 264は、架装できない標準キャブ・ロングホイール車があります。詳しくは、ユニッククレーン販売店までお問い合わせ下さい。 *3: 吊上げ可能半径における空車時性能。



*4: 260Sシリーズは、U-can ECOに対応していません。 *5: 264Sは、低床車のみ架装可能です。

クレーン型式名	*架装対象車			空車時最大クレーン容量	最大地上揚程約 [空車時定格総荷重]	最大作業半径 [同揚程時 空車時定格総荷重]	ブーム段数
	ワイドキャブ・ロングホイール	標準キャブ・ロングホイール	標準キャブ・ショートホイール				
290	296	●		2.93t×1.5m	13.9m [0.28t]	12.63m [0.09t]	6
	295	●		2.93t×1.5m	12.0m [0.48t]	10.63m [0.15t]	5
	295H (ハイアウトリガ仕様)	●				10.63m [0.10t]	
	294	●	*1	2.93t×1.6m	10.1m [0.98t]	8.73m [0.23t]	4
	294H (ハイアウトリガ仕様)	●				8.73m [0.20t]	
293	293	●	●	2.93t×1.6m	7.9m [1.88t]	6.43m [0.43t]	3
	293H (ハイアウトリガ仕様)	●				6.43m [0.33t]	
260	266	●		2.63t×1.5m	13.9m [0.22t]	12.63m [0.09t]	6
	265	●		2.63t×1.5m	12.0m [0.38t]	10.63m [0.12t]	5
	265H (ハイアウトリガ仕様)	●				10.00m ^{*3} [0.11t]	
	264	●	*2	2.63t×1.6m	9.8m [0.68t]	8.43m [0.21t]	4
	264H (ハイアウトリガ仕様)	●				8.43m [0.18t]	
	263	●	●	2.63t×1.6m	7.9m [1.23t]	6.43m [0.35t]	3
263H (ハイアウトリガ仕様)	●				6.43m [0.33t]		
260S 230	264S			2.63t×1.6m	9.7m [0.68t]	8.43m [0.10t]	4
	263S		*5		7.6m [1.13t]	6.23m [0.33t]	
	262S				5.6m [2.63t]	4.23m [0.58t]	
	234			2.33t×1.7m	9.8m [0.68t]	8.43m [0.18t]	3
	233	●	●		7.7m [1.23t]	6.23m [0.33t]	2
	232				5.7m [2.33t]	4.23m [0.58t]	



注意事項

アウトリガ張出し図

本カタログ上の性能は、水平堅土上にアウトリガを最大に張出し、クレーンを水平設置した時の値です。従って、アウトリガ中間、最小張出し時の性能は、本表より低下します。

作業領域図

ブーム方向

クレーン 旋回中心

アウトリガ 受け皿の中心

後方領域 (後方吊り)

- 空車時定格総荷重表の性能は、クレーン側方・後方吊りの性能です。前方吊り作業は、この値の25%以下で行って下さい。
- 前方吊りとは、クレーン旋回中心とアウトリガ受け皿の中心とを結ぶ線より、トラック運転室側のクレーン作業です。
- 作業範囲図は無負荷時の状態で、たわみは含まれていません。
- 空車時定格総荷重は負荷時のたわみを含んだ実際の作業半径に基づいています。
- 空車時定格総荷重はシャーシの安定度に基づいています。クレーン作業は、空車時定格総荷重表の性能で行なって下さい。
- 各空車時定格総荷重はフック質量、30kgを含んでいます。