

主要諸元

ZE304

ZE303

空車時最大クレーン容量	2.93t×2.6m(4本掛)	2.93t×2.6m(4本掛)
最大作業半径	9.8m	7.5m
最大地上揚程	約11.4m	約9.2m
ブーム長さ・形式	3.34m~10.0m 五角形4段油圧伸縮式(2段目順次、3・4段目同時)	3.28m~7.71m 五角形3段油圧順次伸縮式
ブーム伸ばし速度	6.65m/14s	4.42m/12s
回転角度・速度	360°連続 2.5min ⁻¹ {2.5rpm}	360°連続 2.5min ⁻¹ {2.5rpm}
ブーム上げ速度	1°~78°/7.5s	1°~78°/7.5s
フック巻上げ速度	19m/min(4層、4本掛)	19m/min(4層、4本掛)
ワイヤロープ	径8mm×長さ63m 7×7+6×WS(26)B種 普通・Z撚り 切断荷重43.1kN{4.39tf}	径8mm×長さ51m 7×7+6×WS(26)B種 普通・Z撚り 切断荷重43.1kN{4.39tf}
ブーム伸縮装置	複動油圧シリンダ直押し 2本 ワイヤロープ式伸縮装置 1本	複動油圧シリンダ直押し 2本
巻上装置	油圧モータ駆動平歯車減速式、メカニカルブレーキ	
ブーム起伏装置	複動油圧シリンダ押し式	
旋回装置	油圧モータ駆動ウォーム・平歯車減速式(ボールベアリング支持)、旋回自動ロック付	
フック格納方式	ワイヤ固定式/フック・イン(ブーム先端フック格納)方式…フック・イン仕様のみ	
アウトリガ	複動油圧シリンダ直押し(手動引出し)、最大張出幅 3.4m、中間張出幅 2.7m、最小張出幅 2.0m	
アクセル方式	オートアクセル(操作レバー連動アクセル機構)及び単独アクセル	
油圧ポンプ	ギヤポンプ	
作動油タンク容量	31L	
操作装置	レバー操作方式/ラジコン操作方式…ラジコン仕様のみ	
安全装置	荷重計(プライム・エコ仕様を除く)、荷重指示計、巻過防止装置、P.T.O.電源確認ランプ、玉掛けロープはすれ止め、警報ブザー、油圧安全弁、油圧シリンダロック装置、水準器、ブームインターロック(マニュアル仕様を除く)、(過負荷制限装置、高さ制限装置)…プライム・エコ仕様のみ、(過負荷制限装置、ブームジャッキインターロック、高さ制限装置)…プライム・エコ、セーフティ・アイズ仕様のみ	

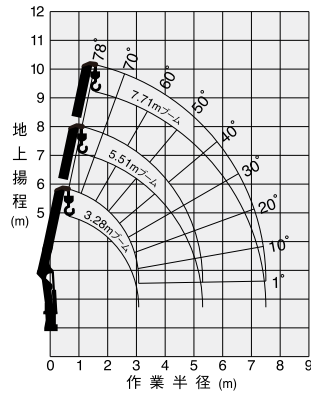
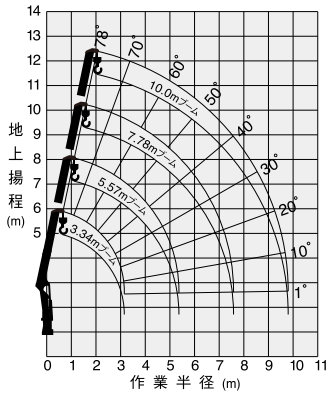
各速度は無負荷時、ポンプ吐出量60L/minの時の値です。*プライム・エコ仕様は、プライム・エコモード有効時の各速度は無負荷時、ポンプ吐出量38L/min(旋回・フック巻上げ)、ポンプ吐出量50L/min(ブーム伸ばし・上げ)の時の値です。

作業半径・揚程図

ZE304

ZE303

作業半径・揚程図は、ブームのたわみを含んでいません。



定格総荷重表 (t)

ZE304

ZE303

(側方、後方領域)

性能	3.34mブーム・5.57mブーム				7.78mブーム				10.0mブーム											
	作業半径 (m)	クレーン強度 定格総荷重	空車時 定格総荷重	アウトリガ 最大張出	アウトリガ 最小張出	作業半径 (m)	クレーン強度 定格総荷重	空車時 定格総荷重	アウトリガ 最大張出	アウトリガ 最小張出	作業半径 (m)	クレーン強度 定格総荷重	空車時 定格総荷重	アウトリガ 最大張出	アウトリガ 最小張出					
A	2.4	2.93	2.93	1.28	2.7	2.33	2.33	4.0	1.03	1.03	2.4	2.93	2.93	1.18	2.7	2.33	2.33	4.0	1.03	1.03
	2.6	2.93	2.58	1.08	3.2	2.03	1.65	5.0	0.88	0.73	2.6	2.93	2.03	0.93	3.5	1.83	1.48	6.0	0.75	0.58
	3.0	2.48	1.88	0.83	3.5	1.83	1.38	6.0	0.75	0.53	3.5	2.08	1.58	0.68	4.0	1.63	1.18	7.0	0.65	0.48
	3.5	2.08	1.38	0.63	4.0	1.63	1.08	7.0	0.65	0.43	4.0	1.78	1.18	0.53	4.5	1.48	0.98	8.0	0.58	0.38
	4.0	1.78	1.08	0.53	4.5	1.48	0.88	8.0	0.58	0.33	4.5	1.58	0.98	0.48	5.0	1.33	0.83	9.0	0.51	0.28
	4.5	1.58	0.88	0.43	5.0	1.33	0.73	9.0	0.51	0.28	5.0	1.38	0.73	0.33	5.5	1.23	0.63	9.8	0.48	0.25
B	5.0	1.38	0.73	0.33	5.5	1.23	0.63	9.8	0.48	0.25	5.37	1.28	0.68	0.33	6.0	1.13	0.53			
					6.5	1.03	0.48								7.0	0.95	0.43			
					7.0	0.95	0.43								7.58	0.88	0.38			
					7.58	0.88	0.38													
C																				

(側方、後方領域)

性能	3.28mブーム・5.51mブーム				7.71mブーム															
	作業半径 (m)	クレーン強度 定格総荷重	空車時 定格総荷重	アウトリガ 最大張出	アウトリガ 最小張出	作業半径 (m)	クレーン強度 定格総荷重	空車時 定格総荷重	アウトリガ 最大張出	アウトリガ 最小張出										
A	2.4	2.93	2.93	1.28	2.7	2.33	2.33				2.4	2.93	2.93	1.18	2.7	2.33	2.33			
	2.7	2.93	2.38	1.08	3.2	2.03	1.65				2.7	2.93	2.03	0.93	3.5	1.83	1.38			
	3.0	2.58	1.88	0.88	3.5	1.83	1.38				3.5	2.18	1.58	0.73	4.0	1.63	1.18			
	3.5	2.18	1.38	0.68	4.0	1.63	1.08				4.0	1.88	1.18	0.58	4.5	1.48	0.98			
	4.0	1.88	1.13	0.53	4.5	1.48	0.88				4.5	1.68	0.93	0.43	5.0	1.33	0.73			
	4.5	1.68	0.93	0.43	5.0	1.33	0.73				5.0	1.48	0.78	0.38	5.5	1.23	0.63			
B	5.0	1.48	0.78	0.38	5.5	1.23	0.63				5.3	1.38	0.73	0.33	6.0	1.13	0.58			
					6.5	1.05	0.53								7.0	0.98	0.48			
					7.0	0.98	0.48								7.5	0.93	0.43			
					7.5	0.93	0.43													
C																				

注記

- 本表は、水平堅土上で本体アウトリガを使用(ZE306はリヤアウトリガも使用)して機械の左右を水平に設置したときの性能であり、つり具等(フック質量30kg)の質量を含んだ値です。
- クレーン強度定格総荷重はセーフティ・アイズ仕様のみ適用するもので、安定度に応じてクレーン強度定格総荷重から空車時定格総荷重の範囲となります。
- 作業半径は、ブームのたわみを含んだ実際の作業半径を示しています。
- 本体アウトリガ中間張出時は、最小張出の性能で作業してください。
- 前方領域では、空車時定格総荷重の1/4(25%)以下で作業してください。
- 各ブーム長さを少しでも超えたときは、次のブーム長さの性能で作業してください。
- ZE306…5.87mを超えるブーム長さで作業するときは、必ず本体アウトリガとリヤアウトリガを最大に張り出してください。
ZE305…5.75mを超えるブーム長さで作業するときは、必ず本体アウトリガを最大に張り出してください。
ZE304…5.57mを超えるブーム長さで作業するときは、必ず本体アウトリガを最大に張り出してください。
ZE303…5.51mを超えるブーム長さで作業するときは、必ず本体アウトリガを最大に張り出してください。
- ZE306…10.2mブームとは、4段目ブーム側板の最初のマークが3段目ブームより半分現れた状態です。
ZE306…12.4mブームとは、4段目ブーム側板の2番目のマークが3段目ブームより半分現れた状態です。
ZE305…10.1mブームとは、4段目ブーム側板の最初のマークが3段目ブームより半分現れた状態です。
ZE304…7.78mブームとは、3段目ブーム側板の最初のマークが2段目ブームより半分現れた状態です。
- 空車時定格総荷重は、架装車により異なります。
A性能…ホイールベース3,700mm未満の普通キャブ車及び全てのベッドレスキャブ車
B性能…ホイールベース3,700mm以上、4,200mm未満の普通キャブ車
C性能…ホイールベース4,200mm以上の普通キャブ車