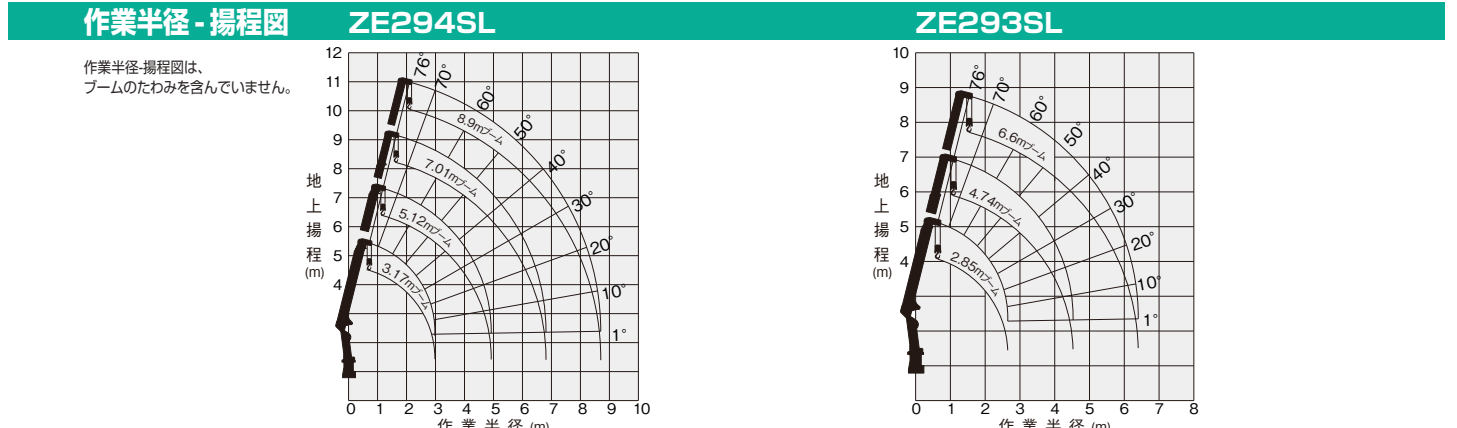


主要諸元	ZE294SL	ZE293SL
空車時最大クレーン容量	2.93t×1.6m(4本掛)	2.93t×1.6m(4本掛)
最大作業半径	8.7m	6.4m
最大地上揚程	約10.0m	約7.8m
ブーム長さ・形式	3.17m~8.9m 五角形4段油圧伸縮式(2段目順次、3・4段目同時)	2.85m~6.6m 五角形3段油圧順次伸縮式
ブーム伸ばし速度	5.73m/13s ※5.73m/15.5s	3.75m/10.5s ※3.75m/13s
旋回角度・速度	360°連続 2.5min <sup>-1</sup> {2.5rpm} ※←(左と同じ)	360°連続 2.5min <sup>-1</sup> {2.5rpm} ※←(左と同じ)
ブーム上げ速度	1°~76°/6s ※1°~76°/7s	1°~76°/6s ※1°~76°/7s
フック巻上げ速度	17m/min(4層、4本掛) ※←(左と同じ)	17m/min(4層、4本掛) ※←(左と同じ)
ワイヤロープ	径8mm×長さ56m 7×7+6×WS(26)B種 普通・Z燃り 切断荷重43.1kN{4.39tf}	径8mm×長さ45m 7×7+6×WS(26)B種 普通・Z燃り 切断荷重43.1kN{4.39tf}
ブーム伸縮装置	複動油圧シリンダ直押式 2本 ワイヤロープ式伸縮装置 1基	複動油圧シリンダ直押式 2本
巻上装置	油圧モータ駆動平衡車減速式、メカニカルブレーキ	
ブーム起伏装置	複動油圧シリンダ押上式	
旋回装置	油圧モータ駆動ウォーム・平衡車減速式(ボールベアリング支持)、旋回自動ロック付	
フック格納方式	ワイヤ固定式/フック・イン(ブーム先端フック格納)方式…フック・イン仕様のみ	
アウトリガ	複動油圧シリンダ直押式(手動引出し)、最大張出幅3.1m、中間張出幅2.5m、最小張出幅1.83m、ジャッキストローク930mm	
アクセル方式	オートアクセル(操作レバー連動アクセル機構)及び単独アクセル	
油圧ポンプ	ギヤポンプ	
作動油タンク容量	22L	
操作装置	レバー操作方式/ラジコン操作方式…ラジコン仕様のみ	
安全装置	荷重計、荷重指示計、巻過防止装置、P.T.O.電源確認ランプ、玉掛けロープはすれ止め、警報ブザー、油圧安全弁、油圧シリンダロック装置、アウトリガフロント降下防止装置、アウトリガジャッキ同調伸縮装置、水準器、ブームインターロック、(過負荷制限装置、高さ制限装置)…プライム・エコ仕様のみ (過負荷制限装置、ブームジャッキインターロック、高さ制限装置)…プライム・エコ、セーフティ・アイズ仕様のみ	

各速度は無負荷時、ポンプ吐出量53L/minの時の値です。※プライム・エコ仕様:プライム・エコ モード有効時の各速度は無負荷時、ポンプ吐出量32L/min(旋回・フック巻上げ)、ポンプ吐出量44L/min(ブーム伸ばし・上げ)の時の値です。



定格総荷重表(t)	ZE294SL (側方、後方領域)						ZE293SL (側方、後方領域)										
	3.17mブーム		5.12mブーム		7.01mブーム		8.9mブーム		2.85mブーム		4.74mブーム		6.6mブーム				
C性能	作業半径(m)	クレーン強度	空車時定格総荷重	作業半径(m)	クレーン強度	空車時定格総荷重	作業半径(m)	クレーン強度	空車時定格総荷重	作業半径(m)	クレーン強度	空車時定格総荷重	作業半径(m)	クレーン強度	空車時定格総荷重		
		1.6以下	2.93	2.93	1.58	2.22以下	1.88	1.88	3.0以下	1.03	0.98	1.6以下	2.93	2.93	1.58	2.22以下	1.88
	2.0	2.33	2.28	0.98	2.5	1.68	1.63	3.5	0.93	0.78	2.0	2.33	2.28	0.98	2.5	1.68	1.63
	2.5	1.88	1.68	0.68	3.0	1.43	1.18	4.0	0.83	0.63	2.5	1.88	1.68	0.68	3.0	1.43	1.18
	3.0	1.50	1.18	0.48	3.5	1.23	0.83	5.0	0.68	0.45	3.0	1.50	1.18	0.48	3.5	1.23	0.88
	3.5	1.25	0.83	0.38	4.0	1.08	0.63	6.0	0.58	0.35	3.5	1.25	0.88	0.38	4.0	1.08	0.68
	4.0	1.08	0.63	0.28	4.5	0.93	0.53	7.0	0.48	0.28	4.0	1.08	0.68	0.33	4.5	0.95	0.58
	4.92	0.85	0.48	0.23	5.0	0.83	0.45	8.0	0.40	0.23	4.54	0.98	0.58	0.28	5.0	0.83	0.48
					5.5	0.73	0.40	8.7	0.35	0.20					5.5	0.73	0.43
					6.0	0.65	0.35								6.0	0.65	0.35
					6.81	0.58	0.30								6.4	0.58	0.33

**注記**

- 本表は、水平堅土上で本体アウトリガを使用して機械の左右を水平に設置したときの性能であり、つり具等(フック質量30kg)の質量を含んだ値です。
- クレーン強度定格総荷重はセーフティ・アイズ仕様のみに適用するもので、その性能はクレーン強度定格総荷重から空車時定格総荷重の範囲となります。
- 作業半径は、ブームのたわみを含んだ実際の作業半径を示しています。
- 本体アウトリガ中間張出時は、最小張出の性能で作業してください。
- 前方領域では、空車時定格総荷重の1/4(25%)以下で作業してください。
- 各ブーム長さを少しでも超えたときは、次のブーム長さの性能で作業してください。
- ZE295SL …5.07mを超えるブーム長さで作業するときは、必ず本体アウトリガを最大に張り出してください。  
ZE294SL …5.12mを超えるブーム長さで作業するときは、必ず本体アウトリガを最大に張り出してください。  
ZE293SL …4.74mを超えるブーム長さで作業するときは、必ず本体アウトリガを最大に張り出してください。
- ZE295SL …8.9mブームとは、4段目ブーム側板の最初の∟マークが3段目ブームより半分現れた状態です。  
ZE294SL …7.01mブームとは、3段目ブーム側板の最初の∟マークが2段目ブームより半分現れた状態です。
- 車体傾斜時のクレーン作業は禁止します。
- 車体傾斜はアウトリガを引き出さずに行ってください。
- 空車時定格総荷重は、架装車により異なります。  
C性能…ワイドキャブ・ロングホイールベース以上の車両